

BOEING HAUSSIERT

Diese Analyse wurde am 03.12.2021 um 15:39 Uhr erstellt.

An der **Wall Street** konnten die Indizes am Donnerstag nach einem schwankungsreichen Handel deutlich zulegen. Der marktbreite **S&P 500** kletterte um 1,41 Prozent auf 4.577 Punkte. Der Volatilitätsindex VIX sank um 3,17 auf 27,95 Punkte. **Boeing** sprang um 7,54 Prozent nach oben und stellte damit den stärksten Dow-Wert. Hier beflügelte, dass die chinesische Luftfahrtbehörde den Flugverkehr mit der 737 MAX bald wieder zulassen dürfte. **Snowflake** (+15,85%) war nach erfreulichen Quartalszahlen ebenfalls stark gesucht. **DocuSign** (vorbörslich: -31,43%) steht heute mit kräftigen vorbörslichen Verlusten im Blick. Der Konzern hatte gestern nach Börsenschluss enttäuschende Geschäftszahlen präsentiert. Heute stehen die vorbörslich veröffentlichten offiziellen **Arbeitsmarktdaten** im Fokus. Die weltgrößte Volkswirtschaft schuf im November 210.000 neue Stellen außerhalb der Landwirtschaft. Experten hatten jedoch im Schnitt mit einem wesentlich deutlicheren Jobzuwachs von 573.000 nach zuvor 531.000 gerechnet. Die separat erhobene Arbeitslosenquote sackte indes von zuvor 4,6 auf 4,2 Prozent ab (Konsensschätzung: 4,5). Nachher könnte sich noch Impulse vom **ISM-Index für den Servicesektor** (Konsensschätzung: 65,0 nach zuvor 66,7) und dem **Auftragseingang für die Industrie** (Konsensschätzung: +0,4% gg Vormonat) ergeben. Diese werden um 16.00 Uhr veröffentlicht. Der **S&P 500 Future** notierte zuletzt 0,43 Prozent fester.

Produktideen

Boeing	Faktor-Optionsschein	Faktor-Optionsschein
Typ	Long	Short
WKN	<u>SD36EG</u>	<u>SD36E4</u>
Laufzeit	open end	open end
Faktor	4	4
Preis*	4,10 EUR	4,00 EUR

*Indikativ

Die Darstellung der genannten Produkte erfolgt lediglich in Kurzform. Die maßgeblichen Produktinformationen stehen im Internet unter www.sg-zertifikate.de zur Verfügung. Den Basisprospekt sowie die Endgültigen Bedingungen und die Basisinformationsblätter erhalten Sie bei Klick auf die WKN.

Sie sind im Begriff, ein komplexes Produkt zu erwerben, das nicht einfach ist und schwer zu verstehen sein kann. Bitte beachten Sie, dass bestimmte Produkte nur für kurzfristige Anlagezeiträume geeignet sind. Wir empfehlen Interessenten und potenziellen Anlegern den Basisprospekt und die Endgültigen Bedingungen zu lesen, bevor sie eine Anlageentscheidung treffen, um sich möglichst umfassend über die potenziellen Risiken und Chancen des Wertpapiers zu informieren, insbesondere um die potenziellen Risiken und Chancen der Entscheidung, in die Wertpapiere zu investieren, vollends zu verstehen. Die Billigung des Basisprospekts durch die Bundesanstalt für Finanzdienstleistungsaufsicht ist nicht als ihre Befürwortung der angebotenen Wertpapiere zu verstehen.

NASDAQ 100 - KORREKTUR INTAKT

Diese Analyse wurde am 03.12.2021 um 15:32 Uhr erstellt.



Datum: 02.12.2021; Quelle: tradesignalonline; Frühere Wertentwicklungen, Simulationen oder Prognosen sind kein verlässlicher Indikator für die künftige Wertentwicklung

Der **Nasdaq 100** setzte ausgehend vom Reaktionshoch bei 16.455 Punkten seinen am Rekordhoch gestarteten korrektiven Abwärtstrend fort und rutschte bis auf ein im gestrigen Handel markiertes **5-Wochen-Tief bei 15.771** Punkten. dort setzte eine **Erholungsbewegung** ein, die die Notierung bis auf 16.066 Punkten hinaufführte.

Nächste Unterstützungen:

- 15.771
- 15.701
- 15.598

Nächste Widerstände:

- 16.027-16.100
- 16.272-16.325
- 16.385-16.455

Der **Abwärtstrend bleibt intakt**. Eine Ausdehnung der Korrekturphase sollte eingeplant werden, solange der Widerstand bei 15.455 Punkten nicht überwunden wird. Nächste Hürden liegen heute bei **16.027-16.100** Punkten und **16.272-16.325** Punkten. Ein Rutsch unter den aktuellen Support bei 15.771 Punkten

würde den Abwärtstrend bestätigen mit möglichen nächsten Zielen bei 15.701 Punkten, 15.598 Punkten und 15.292 Punkten.

PRODUKTIDEEN

Long Strategien

	Unlimited Turbo	BEST Turbo	Faktor
Typ	Call	Call	Long
WKN	<u>SF8YP6</u>	<u>SF826E</u>	<u>SD1XLZ</u>
Laufzeit	open end	open end	open end
Basispreis	14.447,6281 P.	15.331,76 P.	-
Barriere	14.851,5629 P.	15.331,76 P.	-
Hebel/Faktor*	10,0	21,2	10
Preis*	14,14 EUR	6,69 EUR	2,52 EUR

Short Strategien

	Unlimited Turbo	BEST Turbo	Faktor
Typ	Put	Put	Short
WKN	<u>SD7JQ0</u>	<u>SD9CA9</u>	<u>SF13SC</u>
Laufzeit	open end	open end	open end
Basispreis	17.999,3444 P.	16.791,85 P.	-
Barriere	17.513,1328 P.	16.791,85 P.	-
Hebel/Faktor*	8,2	21,1	10
Preis*	17,26 EUR	6,73 EUR	2,38 EUR

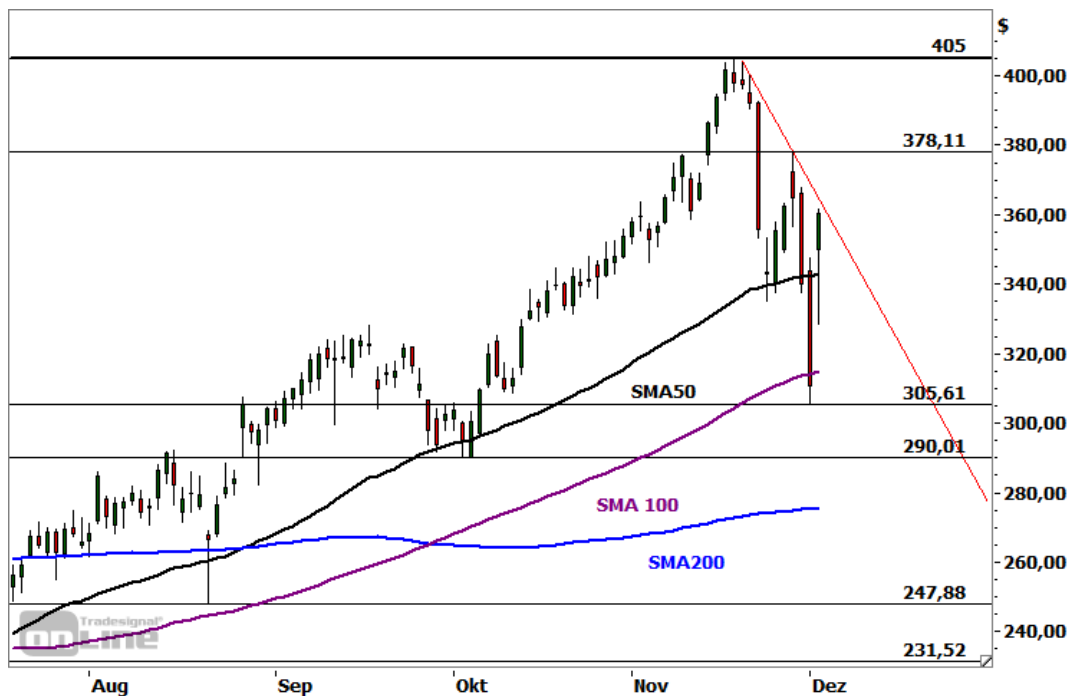
*Indikativ

Die Darstellung der genannten Produkte erfolgt lediglich in Kurzform. Die maßgeblichen Produktinformationen stehen im Internet unter www.sg-zertifikate.de zur Verfügung. Den Basisprospekt sowie die Endgültigen Bedingungen und die Basisinformationsblätter erhalten Sie bei Klick auf die WKN.

Sie sind im Begriff, ein komplexes Produkt zu erwerben, das nicht einfach ist und schwer zu verstehen sein kann. Bitte beachten Sie, dass bestimmte Produkte nur für kurzfristige Anlagezeiträume geeignet sind. Wir empfehlen Interessenten und potenziellen Anlegern den Basisprospekt und die Endgültigen Bedingungen zu lesen, bevor sie eine Anlageentscheidung treffen, um sich möglichst umfassend über die potenziellen Risiken und Chancen des Wertpapiers zu informieren, insbesondere um die potenziellen Risiken und Chancen der Entscheidung, in die Wertpapiere zu investieren, vollends zu verstehen. Die Billigung des Basisprospekts durch die Bundesanstalt für Finanzdienstleistungsaufsicht ist nicht als ihre Befürwortung der angebotenen Wertpapiere zu verstehen.

SNOWFLAKE - PULLBACK BEENDET?

Diese Analyse wurde am 03.12.2021 um 14:49 Uhr erstellt.



Datum: 02.12.2021; Quelle: tradesignalonline; Frühere Wertentwicklungen, Simulationen oder Prognosen sind kein verlässlicher Indikator für die künftige Wertentwicklung

Die Aktie des im vergangenen Jahr an die Börse gegangenen Anbieters von Cloudsoftware **Snowflake Inc** (WKN: A2QB38) bewegt sich ausgehend vom im Mai bei 184,71 USD markierten Korrekturtief in einem intakten Aufwärtstrend. Mit dem jüngsten Rallyhoch bei 405,00 USD näherte sich das Papier der im vergangenen Dezember verzeichneten Bestmarke von 429,00 USD deutlich an. Die dort gestartete **Abwärtskorrektur** verlief bislang dreiwellig und führte den Anteilsschein bis auf das **100%-Projektionsniveau** der ersten Abwärtswelle sowie die steigende **100-Tage-Linie** zurück. Im gestrigen Handel konnte er sich deutlich vom Korrekturtief bei 305,61 USD absetzen und schloss mit einem **Aufschlag von 15,85 Prozent**, das stärkste Tagesplus seit vergangenem Dezember. Auslöser waren positiv aufgenommene **Quartalszahlen** und ein starker Umsatzausblick. Die Aktie sieht sich nun dem **kritischen Widerstandsbereich 365,00-378,11 USD** gegenüber. Ein Tagesschluss darüber würde einen ersten prozyklischen Hinweis auf eine Fortsetzung des dominanten Aufwärtstrends liefern. Potenzielle nächste Kursziele lauten im Erfolgsfall 405,00 USD und 429,00/432,03 USD. Darüber befinden sich Extensionsziele bei 442,97 USD und 466,42 USD. Nächste Unterstützungen lauten 328,61 USD und 305,61-315,07 USD. Darunter wäre eine Fortsetzung der Abwärtskorrektur in Richtung 290,01/294,86 USD und eventuell 264,93-275,65 USD zu favorisieren.

Produktideen

	Faktor-Optionsschein	Faktor-Optionsschein
Typ	Long	Short
WKN	<u>SD3CLO</u>	<u>SF35KY</u>
Laufzeit	open end	open end
Faktor	4	4
Preis*	6,41 EUR	2,29 EUR

*Indikativ

Die Darstellung der genannten Produkte erfolgt lediglich in Kurzform. Die maßgeblichen Produktinformationen stehen im Internet unter www.sg-zertifikate.de zur Verfügung. Den Basisprospekt sowie die Endgültigen Bedingungen und die Basisinformationsblätter erhalten Sie bei Klick auf die WKN.

Sie sind im Begriff, ein komplexes Produkt zu erwerben, das nicht einfach ist und schwer zu verstehen sein kann. Bitte beachten Sie, dass bestimmte Produkte nur für kurzfristige Anlagezeiträume geeignet sind. Wir empfehlen Interessenten und potenziellen Anlegern den Basisprospekt und die Endgültigen Bedingungen zu lesen, bevor sie eine Anlageentscheidung treffen, um sich möglichst umfassend über die potenziellen Risiken und Chancen des Wertpapiers zu informieren, insbesondere um die potenziellen Risiken und Chancen der Entscheidung, in die Wertpapiere zu investieren, vollends zu verstehen. Die Billigung des Basisprospekts durch die Bundesanstalt für Finanzdienstleistungsaufsicht ist nicht als ihre Befürwortung der angebotenen Wertpapiere zu verstehen.

RECHTLICHE HINWEISE

Diese Information ist als Werbung im Sinne des Wertpapierhandelsgesetzes und der EU-Prospektverordnung anzusehen. Das heißt, sie genügt nicht allen Anforderungen für Finanzanalysen und für die Société Générale oder ihre Mitarbeiter besteht kein gesetzliches Verbot, vor Veröffentlichung der Information in den darin genannten Wertpapierprodukten zu handeln. Es handelt sich um die unveränderte Weitergabe eines Marktberichtes, einer Chart-Analyse, einer Marktidée bzw. einer sonstigen Marktinformation durch die Société Générale, welche von Ralf Fayad erstellt wurde. Für den Inhalt ist ausschließlich Ralf Fayad verantwortlich. Bezüglich weiterer Informationen sowie der Offenlegung möglicher Interessenkonflikte wird auf die Homepage von Ralf Fayad, Bucher Straße 74, 90408 Nürnberg verwiesen (www.fayad-research.de/disclaimer). Angaben in Bezug auf die Offenlegung möglicher Interessenkonflikte und Informationen zu vorherigen Empfehlungen finden Sie bitte unter folgendem Link. (Verlinkung: <https://www.ideas-daily-us.de/informationen/offenlegung>). Die in dieser Publikation enthaltenen Texte geben ausschließlich die Meinung oder Einschätzung von Ralf Fayad wieder, die nicht denen der Société Générale entsprechen müssen und daher abweichen können. Die Société Générale übernimmt für den Inhalt, die Richtigkeit, die Vollständigkeit und die Aktualität der Informationen keine Gewähr. Ralf Fayad unterliegt der Aufsicht der Bundesanstalt für Finanzdienstleistungsaufsicht. Die Société Générale unterliegt der Aufsicht der Autorité des marchés financiers (AMF) und der Europäischen Zentralbank (EZB). Die Société Générale Zweigniederlassung Frankfurt ist eine nach § 53b KWG regulierte unselbstständige Zweigniederlassung der Société Générale und unterliegt dementsprechend der lokalen Aufsicht der Bundesanstalt für Finanzdienstleistungsaufsicht (BaFin). Die Publikation stellt keine Anlageberatung oder Handlungsempfehlung in Bezug auf die genannten Finanzinstrumente seitens der Société Générale dar. Wertentwicklungen in der Vergangenheit sind kein verlässlicher Indikator für die künftige Wertentwicklung.

Das Datum und die Uhrzeit der erstmaligen Weitergabe der entsprechenden Inhalte wird in der Kopfzeile dieser Internetseite angegeben. Das Erstellungsdatum und der Zeitpunkt, zu dem die Erstellung des Marktberichtes, der Chart-Analyse und der Marktidée abgeschlossen wurde, wird jeweils in der entsprechenden Analyse angegeben.

Mögliche Interessenkonflikte: Die Offenlegung möglicher Interessenkonflikte der Société Générale, ihrer Tochtergesellschaften, verbundener Unternehmen (»Société Générale«) und Mitarbeiter in Bezug auf die Emittenten oder Finanzinstrumente, die in diesem Dokument analysiert werden, finden Sie unter: https://email.sgmarkets.com/content/resource/SGM_MAD2MAR_DISCLAIMER

Die Veröffentlichung der Interessenkonflikte erfolgte zum Ende des dem Veröffentlichungszeitpunkt dieses Dokuments vorangegangenen Monats. Bitte beachten Sie, dass eine Aktualisierung dieser Informationen bis zu 10 Tage nach dem Monatsende erfolgen kann.

Die genannten Finanzinstrumente werden lediglich in Kurzform beschrieben. Eine Anlageentscheidung

sollte nur auf Grundlage der Informationen in den Endgültigen Bedingungen und den darin enthaltenen allein maßgeblichen vollständigen Emissionsbedingungen getroffen werden. Die Endgültigen Bedingungen sind im Zusammenhang mit dem jeweils zugehörigen Basisprospekt zu lesen und werden auf der Internetseite der Société Générale (www.sg-zertifikate.de) veröffentlicht und von der Société Générale, Zweigniederlassung Frankfurt am Main, Neue Mainzer Straße 46-50, 60311 Frankfurt am Main, oder von den Finanzintermediären, die die Finanzinstrumente platzieren oder verkaufen, auf Verlangen in Papierform kostenlos zur Verfügung gestellt.