

IBM RUTSCHT VORBÖRSLICH AB

Diese Analyse wurde am 21.10.2021 um 15:27 Uhr erstellt.

An der **Wall Street** ging es zur Wochenmitte für den marktbreiten **S&P 500** um 0,36 Prozent nach oben auf ein 7-Wochen-Hoch bei 4.536 Punkten. Der Volatilitätsindex VIX gab um 0,21 auf ein 2-Monats-Tief bei 15,49 Punkte nach. Keine Impulse lieferte der Konjunkturbericht „Beige Book“ der Fed. Im Fokus standen vor allem Einzelunternehmen im Rahmen der laufenden Berichtssaison. Diese läuft bislang insgesamt sehr gut. Netflix konnte die Anleger jedoch mit seinem Zahlenwerk nicht überzeugen. Die Aktie verlor nach Gewinnmitnahmen 2,17 Prozent. Nach Börsenschluss zogen **Tesla** (vorbörslich: -1,11%) und **IBM** (vorbörslich: -5,05%) mit ihren Bilanzen die Aufmerksamkeit auf sich. Heute vor Börsenstart präsentierten **AT&T** (vorbörslich: +1,24%) **Dow** (vorbörslich: +0,32%) und **American Airlines** (vorbörslich: +0,82%) ihre Zahlen. Heute nach Börsenschluss berichten **Intel** und **Mattel** über ihren Geschäftsverlauf. Von der Makroseite wurden die **Erstanträge auf Arbeitslosenhilfe** (290.000 nach zuvor 293.000; Konsensschätzung: 300.000) sowie der **Philadelphia-Fed-Index** (23,8 nach zuvor 30,7; Konsensschätzung: 24,5) veröffentlicht. Nachher kommen noch die Daten zum **Verkauf bestehender Häuser** sowie der **Index der Frühindikatoren** herein. Der **S&P 500 Future** konnte sich nach den Daten etwas von den Tiefs absetzen und notierte zuletzt 0,20 Prozent schwächer.

Produktideen

IBM	Faktor-Optionsschein	Faktor-Optionsschein
Typ	Long	Short
WKN	<u>SB01KV</u>	<u>SB0QYW</u>
Laufzeit	open end	open end
Faktor	4	4
Preis*	5,19 EUR	2,07 EUR

*Indikativ

Die Darstellung der genannten Produkte erfolgt lediglich in Kurzform. Die maßgeblichen Produktinformationen stehen im Internet unter www.sg-zertifikate.de zur Verfügung. Den Basisprospekt sowie die Endgültigen Bedingungen und die Basisinformationsblätter erhalten Sie bei Klick auf die WKN.

Sie sind im Begriff, ein komplexes Produkt zu erwerben, das nicht einfach ist und schwer zu verstehen sein kann. Bitte beachten Sie, dass bestimmte Produkte nur für kurzfristige Anlagezeiträume geeignet sind. Wir empfehlen Interessenten und potenziellen Anlegern den Basisprospekt und die Endgültigen Bedingungen zu lesen, bevor sie eine Anlageentscheidung treffen, um sich möglichst umfassend über die potenziellen Risiken und Chancen des Wertpapiers zu informieren, insbesondere um die potenziellen Risiken und Chancen der Entscheidung, in die Wertpapiere zu investieren, vollends zu verstehen. Die Billigung des Basisprospekts durch die Bundesanstalt für Finanzdienstleistungsaufsicht ist nicht als ihre Befürwortung der angebotenen Wertpapiere zu verstehen.

NASDAQ 100 - IM RALLYMODUS

Diese Analyse wurde am 21.10.2021 um 15:05 Uhr erstellt.



Datum: 20.10.2021; Quelle: tradesignalonline; Frühere Wertentwicklungen, Simulationen oder Prognosen sind kein verlässlicher Indikator für die künftige Wertentwicklung

Der **Nasdaq 100** sprengte am Montag die Hürde in Gestalt der **50-Tage-Linie** und setzte seine Rally vom Korrekturtief bei 14.385 Punkten dynamisch fort. Bis auf ein gestern markiertes **5-Wochen-Hoch bei 15.457** Punkten kletterte der Index, bevor nach fünf Gewinntagen in Folge eine Konsolidierung startete.

Nächste Unterstützungen:

- 15.308-15.357
- 15.174
- 15.010-15.075

Nächste Widerstände:

- 15.457
- 15.539/15.562
- 15.648-15.701

Die Bullen verfügen über den technischen Vorteil. Sie bleiben in einer starken Position, solange der aktuelle Support bei **15.308-15.357** Punkten nicht unterschritten wird. Darunter wäre ein kurzfristiger Rücksetzer in Richtung **15.174** Punkte und eventuell **15.010-15.075** Punkte zu favorisieren. Erst

unterhalb der letztgenannten Zone würde sich das technische Bild wieder signifikant eintrüben. Ein Anstieg über die aktuelle Hürde bei **15.457** Punkte wäre bullish mit nächsten Zielen bei **15.539/15.562** Punkten und **15.648-15.701** Punkten.

PRODUKTIDEEN

Long Strategien

	Unlimited Turbo	BEST Turbo	Faktor
Typ	Call	Call	Long
WKN	<u>SD6J1U</u>	<u>SF8VJ4</u>	<u>SD264Q</u>
Laufzeit	open end	open end	open end
Basispreis	13.511,7422 P.	14.568,26 P.	-
Barriere	13.864,3697 P.	14.568,26 P.	-
Hebel/Faktor*	8,4	19,3	10
Preis*	18,21 EUR	6,83 EUR	4,75 EUR

Short Strategien

	Unlimited Turbo	BEST Turbo	Faktor
Typ	Put	Put	Short
WKN	<u>SD9VSM</u>	<u>SF7FTS</u>	<u>SD5PHF</u>
Laufzeit	open end	open end	open end
Basispreis	17.130,4106 P.	16.027,28 P.	-
Barriere	16.690,9055 P.	16.027,28 P.	-
Hebel/Faktor*	8,5	21,1	10
Preis*	15,47 EUR	6,25 EUR	1,90 EUR

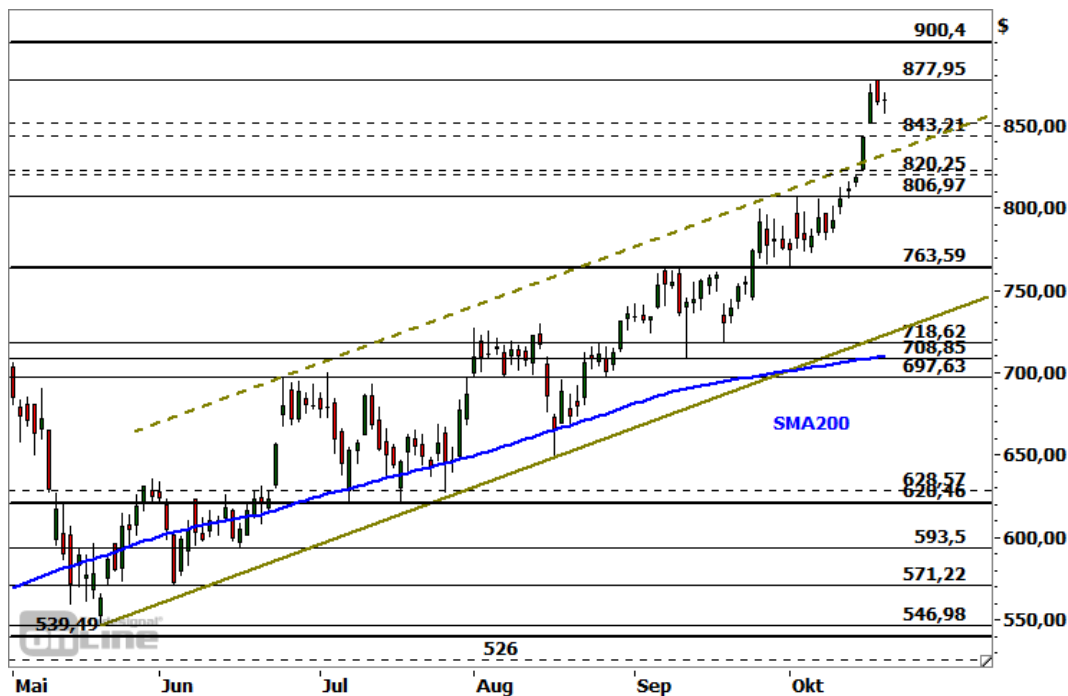
*Indikativ

Die Darstellung der genannten Produkte erfolgt lediglich in Kurzform. Die maßgeblichen Produktinformationen stehen im Internet unter www.sg-zertifikate.de zur Verfügung. Den Basisprospekt sowie die Endgültigen Bedingungen und die Basisinformationsblätter erhalten Sie bei Klick auf die WKN.

Sie sind im Begriff, ein komplexes Produkt zu erwerben, das nicht einfach ist und schwer zu verstehen sein kann. Bitte beachten Sie, dass bestimmte Produkte nur für kurzfristige Anlagezeiträume geeignet sind. Wir empfehlen Interessenten und potenziellen Anlegern den Basisprospekt und die Endgültigen Bedingungen zu lesen, bevor sie eine Anlageentscheidung treffen, um sich möglichst umfassend über die potenziellen Risiken und Chancen des Wertpapiers zu informieren, insbesondere um die potenziellen Risiken und Chancen der Entscheidung, in die Wertpapiere zu investieren, vollends zu verstehen. Die Billigung des Basisprospekts durch die Bundesanstalt für Finanzdienstleistungsaufsicht ist nicht als ihre Befürwortung der angebotenen Wertpapiere zu verstehen.

TESLA - VERSCHNAUFPAUSE UNTER DEM REKORDHOCH

Diese Analyse wurde am 21.10.2021 um 13:48 Uhr erstellt.



Datum: 20.10.2021; Quelle: tradesignalonline; Frühere Wertentwicklungen, Simulationen oder Prognosen sind kein verlässlicher Indikator für die künftige Wertentwicklung

Die **Tesla**-Aktie (WKN: A1CX3T) weist einen intakten **langfristigen Aufwärtstrend** auf. Vom im März 2020 verzeichneten Crash-Tief bei 70,10 USD haussierte das Papier des Elektroautobauers in der Spitze um rund 1.184 Prozent. Ausgehend vom **am 25. Januar markierten Rekordhoch bei 900,40 USD**, befindet sich der Wert im **Korrekturmodus**. Oberhalb des Korrekturtiefs bei 539,49 USD konnte er sich stabilisieren und einen **mehrmonatigen Aufwärtstrend** etablieren. Dieser Aufschwung gewann in den vergangenen Wochen deutlich an Dynamik, so dass die obere Kanallinie überwunden werden konnte. Zuletzt geriet die Rally am Dienstag nach dem Erzielen eines **8-Monats-Hochs bei 877,95 USD** ins Stocken. Der **RSI-Indikator** (78) befindet sich auf Basis des Tagescharts im **extrem überkauften Terrain**. Eine Ausdehnung der laufenden **Verschlaufpause** würde daher nicht überraschen. Gestern veröffentlichte das Unternehmen nach Handelsschluss **Quartalszahlen**, die ergebnisseitig besser als vom Markt erwartet hereinkamen, beim Umsatz jedoch leicht unter der Konsensschätzung lagen. Mit Blick auf die Unterseite lassen sich nun nächste potenzielle Unterstützungen bei **843,21-851,47 USD** und **832,00 USD** ausmachen. Die Bullen bleiben in einer starken Position, solange die letztgenannte Marke nicht nachhaltig unterschritten wird. Darunter wäre hingegen eine ausgedehnte Korrekturphase einzuplanen, die die Notierung in Richtung 820,25 USD, 800-807 USD und eventuell 755-764 USD zurückführen könnte. Der mittelfristige Aufwärtstrend würde erst darunter gefährdet. Ein Break über das Verlaufshoch bei

877,95 USD würde ein bullisches Anschlusssignal senden und das Allzeithoch bei **900,40 USD** in den charttechnischen Fokus rücken. Dessen nachhaltige Überwindung würde schließlich auch den übergeordneten Bullenmarkt bestätigen mit möglichem nächstem Ziel bei **998,57/1.000,00 USD**.

Produktideen

	BEST Turbo	BEST Turbo
Typ	Call	Put
WKN	<u>SF4DYD</u>	<u>SB95F5</u>
Laufzeit	open end	open end
Basispreis	689,18 USD	1.014,59 USD
Barriere	689,18 USD	1.014,59 USD
Hebel	4,9	5,1
Preis*	15,17 EUR	14,26 EUR

*Indikativ

Die Darstellung der genannten Produkte erfolgt lediglich in Kurzform. Die maßgeblichen Produktinformationen stehen im Internet unter www.sg-zertifikate.de zur Verfügung. Den Basisprospekt sowie die Endgültigen Bedingungen und die Basisinformationsblätter erhalten Sie bei Klick auf die WKN.

Sie sind im Begriff, ein komplexes Produkt zu erwerben, das nicht einfach ist und schwer zu verstehen sein kann. Bitte beachten Sie, dass bestimmte Produkte nur für kurzfristige Anlagezeiträume geeignet sind. Wir empfehlen Interessenten und potenziellen Anlegern den Basisprospekt und die Endgültigen Bedingungen zu lesen, bevor sie eine Anlageentscheidung treffen, um sich möglichst umfassend über die potenziellen Risiken und Chancen des Wertpapiers zu informieren, insbesondere um die potenziellen Risiken und Chancen der Entscheidung, in die Wertpapiere zu investieren, vollends zu verstehen. Die Billigung des Basisprospekts durch die Bundesanstalt für Finanzdienstleistungsaufsicht ist nicht als ihre Befürwortung der angebotenen Wertpapiere zu verstehen.

RECHTLICHE HINWEISE

Diese Information ist als Werbung im Sinne des Wertpapierhandelsgesetzes und der EU-Prospektverordnung anzusehen. Das heißt, sie genügt nicht allen Anforderungen für Finanzanalysen und für die Société Générale oder ihre Mitarbeiter besteht kein gesetzliches Verbot, vor Veröffentlichung der Information in den darin genannten Wertpapierprodukten zu handeln. Es handelt sich um die unveränderte Weitergabe eines Marktberichtes, einer Chart-Analyse, einer Marktidée bzw. einer sonstigen Marktinformation durch die Société Générale, welche von Ralf Fayad erstellt wurde. Für den Inhalt ist ausschließlich Ralf Fayad verantwortlich. Bezüglich weiterer Informationen sowie der Offenlegung möglicher Interessenkonflikte wird auf die Homepage von Ralf Fayad, Bucher Straße 74, 90408 Nürnberg verwiesen (www.fayad-research.de/disclaimer). Angaben in Bezug auf die Offenlegung möglicher Interessenkonflikte und Informationen zu vorherigen Empfehlungen finden Sie bitte unter folgendem Link. (Verlinkung: <https://www.ideas-daily-us.de/informationen/offenlegung>). Die in dieser Publikation enthaltenen Texte geben ausschließlich die Meinung oder Einschätzung von Ralf Fayad wieder, die nicht denen der Société Générale entsprechen müssen und daher abweichen können. Die Société Générale übernimmt für den Inhalt, die Richtigkeit, die Vollständigkeit und die Aktualität der Informationen keine Gewähr. Ralf Fayad unterliegt der Aufsicht der Bundesanstalt für Finanzdienstleistungsaufsicht. Die Société Générale unterliegt der Aufsicht der Autorité des marchés financiers (AMF) und der Europäischen Zentralbank (EZB). Die Société Générale Zweigniederlassung Frankfurt ist eine nach § 53b KWG regulierte unselbstständige Zweigniederlassung der Société Générale und unterliegt dementsprechend der lokalen Aufsicht der Bundesanstalt für Finanzdienstleistungsaufsicht (BaFin). Die Publikation stellt keine Anlageberatung oder Handlungsempfehlung in Bezug auf die genannten Finanzinstrumente seitens der Société Générale dar. Wertentwicklungen in der Vergangenheit sind kein verlässlicher Indikator für die künftige Wertentwicklung.

Das Datum und die Uhrzeit der erstmaligen Weitergabe der entsprechenden Inhalte wird in der Kopfzeile dieser Internetseite angegeben. Das Erstellungsdatum und der Zeitpunkt, zu dem die Erstellung des Marktberichtes, der Chart-Analyse und der Marktidée abgeschlossen wurde, wird jeweils in der entsprechenden Analyse angegeben.

Mögliche Interessenkonflikte: Die Offenlegung möglicher Interessenkonflikte der Société Générale, ihrer Tochtergesellschaften, verbundener Unternehmen (»Société Générale«) und Mitarbeiter in Bezug auf die Emittenten oder Finanzinstrumente, die in diesem Dokument analysiert werden, finden Sie unter: http://email.sgmarkets.com/content/resource/SGM_MAD2MAR_DISCLAIMER

Die Veröffentlichung der Interessenkonflikte erfolgte zum Ende des dem Veröffentlichungszeitpunkt dieses Dokuments vorangegangenen Monats. Bitte beachten Sie, dass eine Aktualisierung dieser Informationen bis zu 10 Tage nach dem Monatsende erfolgen kann.

Die genannten Finanzinstrumente werden lediglich in Kurzform beschrieben. Eine Anlageentscheidung

sollte nur auf Grundlage der Informationen in den Endgültigen Bedingungen und den darin enthaltenen allein maßgeblichen vollständigen Emissionsbedingungen getroffen werden. Die Endgültigen Bedingungen sind im Zusammenhang mit dem jeweils zugehörigen Basisprospekt zu lesen und werden auf der Internetseite der Société Générale (www.sg-zertifikate.de) veröffentlicht und von der Société Générale, Zweigniederlassung Frankfurt am Main, Neue Mainzer Straße 46-50, 60311 Frankfurt am Main, oder von den Finanzintermediären, die die Finanzinstrumente platzieren oder verkaufen, auf Verlangen in Papierform kostenlos zur Verfügung gestellt.