

FEDEX NACH ZAHLEN IM FOKUS

Diese Analyse wurde am 19.09.2025 um 15:14 Uhr erstellt.

An der Wall Street dominierten am Donnerstag nach besser als erwarteten Konjunkturdaten die positiven Vorzeichen. Alle vier großen Indizes konnten erstmals seit 2021 am selben Tag Rekordhochs markieren. Der marktbreite S&P 500 kletterte um 0,48 Prozent auf 6.632 Punkte. 318 Kursgewinnern standen 180 Verlierer gegenüber. Das Aufwärtsvolumen betrug 66 Prozent des Gesamtvolumens. 34 neuen 52-Wochen-Hochs standen acht Tiefs gegenüber. Der Volatilitätsindex VIX notierte 0,02 Punkte tiefer bei 15,70 Zählern. Im heutigen vorbörslichen Fokus steht FedEx (vorbörslich: +0,17%) nach besser als erwarteten Quartalszahlen. Ebenfalls nach Zahlen im Blick stehen Lennar (vorbörslich: -2,94%) und Scholastic (vorbörslich: -10,64%). Heute stehen keine relevanten Konjunkturdaten zur Veröffentlichung an. Der S&P 500 Future notierte zuletzt 0,19 Prozent fester.

Produktideen

FedEx	Faktor-Optionsschein	Faktor-Optionsschein
Typ	Long	Short
WKN	<u>SQ0PPL</u>	<u>FA6YE1</u>
Laufzeit	open end	open end
Faktor	4	4
Preis*	3,72 EUR	9,16 EUR

*Indikativ

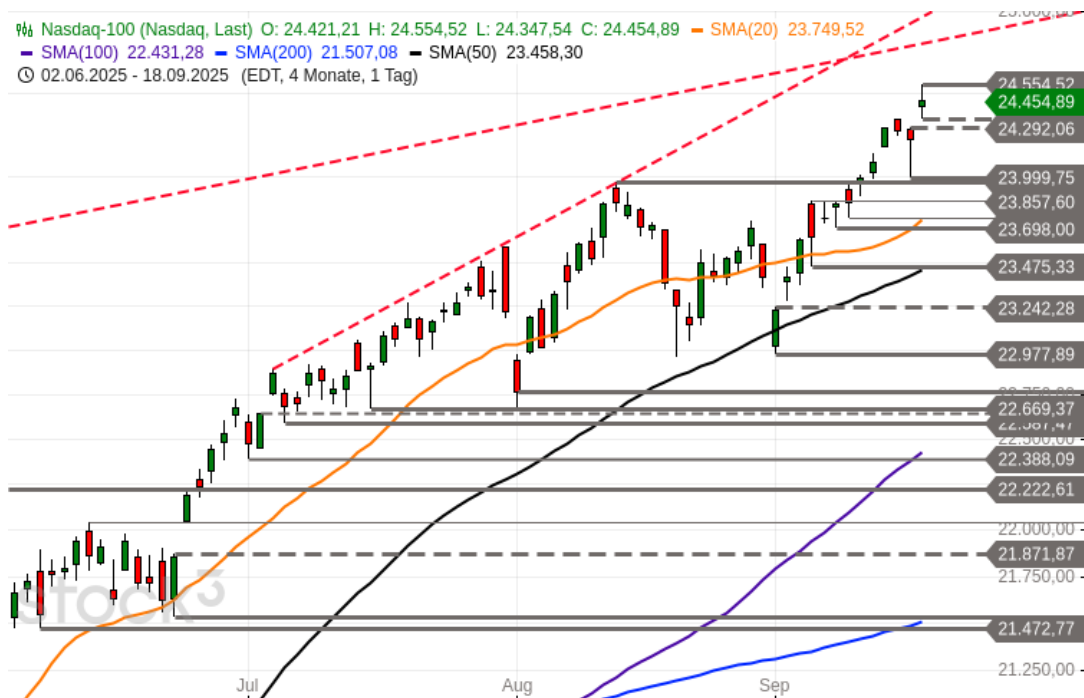
Die Darstellung der genannten Produkte erfolgt lediglich in Kurzform. Die maßgeblichen Produktinformationen stehen im Internet unter www.sg-zertifikate.de zur Verfügung. Den Basisprospekt sowie die Endgültigen Bedingungen und die Basisinformationsblätter erhalten Sie bei Klick auf die WKN.

Sie sind im Begriff, ein komplexes Produkt zu erwerben, das nicht einfach ist und schwer zu verstehen sein kann. Bitte beachten Sie, dass bestimmte Produkte nur für kurzfristige Anlagezeiträume geeignet sind. Wir empfehlen Interessenten und potenziellen Anlegern den Basisprospekt und die Endgültigen Bedingungen zu lesen, bevor sie eine Anlageentscheidung treffen, um sich möglichst umfassend über die potenziellen Risiken und Chancen des Wertpapiers zu informieren, insbesondere um die potenziellen Risiken und Chancen der Entscheidung, in die Wertpapiere zu investieren, vollends zu verstehen. Die Billigung des Basisprospekts durch die Bundesanstalt für Finanzdienstleistungsaufsicht ist nicht als ihre Befürwortung der angebotenen Wertpapiere zu verstehen.

Informationen hinsichtlich der Offenlegung von Interessen und Interessenkonflikten sowie Angaben zu vorherigen Empfehlungen sind über die [Rechtlichen Hinweise](#) erhältlich.

NASDAQ 100 - NEUES HOCH

Diese Analyse wurde am 19.09.2025 um 15:06 Uhr erstellt.



Datum: 18.09.2025; Quelle: stock3; Frühere Wertentwicklungen, Simulationen oder Prognosen sind kein verlässlicher Indikator für die künftige Wertentwicklung

Der **Nasdaq 100** vollzog einen kräftigen Rücksetzer bis auf ein am 17. September gesehenes 3-Tages-Tief bei 24.000 Punkten. Nach diesem Pullback meldeten sich die Bullen schnell zurück und beförderten den Index bis auf ein gestern gesehenes **Allzeithoch bei 24.555** Punkten.

Nächste Unterstützungen:

- 24.287-24.348
- 24.164
- 23.969-24.000

Nächste Widerstände:

- 24.505-24.631
- 24.824
- 24.979-25.071

Der **Trend** weist in allen Zeitebenen **nordwärts**. Die erreichte **Zielzone**, die **überkauften markttechnischen Indikatoren**, die Gegenwind liefernde **Saisonalität** und die auf Basis des Tagescharts geformte **Unentschiedenheitskerze** mahnen jedoch zur Vorsicht. Die Stops bestehender Long-Positionen sollten daher zur Gewinnsicherung engmaschig nachgezogen werden. Eine nächste Unterstützung befindet sich bei 24.287-24.348 Punkten. Ein signifikanter Stundenschluss darunter würde ein erstes prozyklisches Warnsignal für den möglichen Beginn einer mehrtägigen Schwächephase liefern. Mögliche nächste Auffangbereiche

lauten dann 24.164 Punkte und 23.969-24.000 Punkte. Mit einem nachhaltigen Anstieg über die aktuelle Barriere bei 24.505-24.631 Punkten per Stundenschluss, könnte sich der Aufschwung unmittelbar fortsetzen mit Zielrichtung 24.824 Punkte und 24.979-25.071 Punkte.

PRODUKTIDEEN

Long Strategien

Nasdaq 100	Unlimited Turbo	BEST Turbo	Faktor
Typ	Call	Call	Long
WKN	<u>FA6K0Q</u>	<u>FA2ZS0</u>	<u>SQ03RX</u>
Laufzeit	open end	open end	open end
Basispreis	19.326,4277 P.	22.620,7642 P.	–
Barriere	19.863,0731 P.	22.620,7642 P.	–
Hebel/Faktor*	4,7	12,9	10
Preis*	44,09 EUR	16,16 EUR	6,35 EUR

Short Strategien

Nasdaq 100	Unlimited Turbo	BEST Turbo	Faktor
Typ	Put	Put	Short
WKN	<u>FA6G9X</u>	<u>FA6H7X</u>	<u>FA0D5X</u>
Laufzeit	open end	open end	open end
Basispreis	29.635,6192 P.	26.313,5696 P.	–
Barriere	28.892,4977 P.	26.313,5696 P.	–
Hebel/Faktor*	4,8	13,3	10
Preis*	43,82 EUR	15,65 EUR	0,83 EUR

*Indikativ

Die Darstellung der genannten Produkte erfolgt lediglich in Kurzform. Die maßgeblichen Produktinformationen stehen im Internet unter www.sg-zertifikate.de zur Verfügung. Den Basisprospekt sowie die Endgültigen Bedingungen und die Basisinformationsblätter erhalten Sie bei Klick auf die WKN.

Sie sind im Begriff, ein komplexes Produkt zu erwerben, das nicht einfach ist und schwer zu verstehen sein kann. Bitte beachten Sie, dass bestimmte Produkte nur für kurzfristige Anlagezeiträume geeignet sind. Wir empfehlen Interessenten und potenziellen Anlegern den Basisprospekt und die Endgültigen Bedingungen zu lesen, bevor sie eine Anlageentscheidung treffen, um sich möglichst umfassend über die potenziellen Risiken und Chancen des Wertpapiers zu informieren, insbesondere um die potenziellen Risiken und Chancen der Entscheidung, in die Wertpapiere zu investieren, vollends zu verstehen. Die Billigung des Basisprospekts durch die Bundesanstalt für Finanzdienstleistungsaufsicht ist nicht als ihre Befürwortung der angebotenen Wertpapiere zu verstehen.

Informationen hinsichtlich der Offenlegung von Interessen und Interessenkonflikten sowie Angaben zu vorherigen Empfehlungen sind über die [Rechtlichen Hinweise](#) erhältlich.

INTEL - WOHIN GEHT DIE REISE?

Diese Analyse wurde am 19.09.2025 um 13:55 Uhr erstellt.



Datum: 18.09.2025; Quelle: stock3; Frühere Wertentwicklungen, Simulationen oder Prognosen sind kein verlässlicher Indikator für die künftige Wertentwicklung

Die **Intel**-Aktie (WKN: 855681) schlug ausgehend vom im Dezember 2023 bei 51,28 USD verbuchten 21-Monats-Hoch den Weg gen Süden ein. Bis auf ein im April markiertes **Mehrjahrestief bei 17,67 USD** sackte das Papier ab. Das Kursgeschehen darüber entwickelte sich zu einem **langfristigen Boden**. Mit der gestrigen **Kursexplosion** (+22,73%) über die obere Begrenzung (27,55 USD) der seit August 2024 etablierten Handelsspanne wurde dieser Boden begleitet von extrem hohen **Volumen** komplettiert. Nach dem Erreichen eines **14-Monats-Hochs bei 32,38 USD** setzten moderate Gewinnmitnahmen ein. In der kurzen Frist würde eine weitergehende Verschnaufpause nach dem massiven Kursanstieg nicht überraschen. Das übergeordnete Chartbild bleibt bullish, solange der Support bei 25,26-27,55 USD nicht per Tagesschluss verletzt wird. Darüber befinden sich ein möglicher weiterer Auffangbereich bei 29,21 USD. Ein Tagesschluss oberhalb von 32,38 USD würde die nächsten potenziellen Ausdehnungsziele bei 33,66 USD, 34,47 USD, 35,66 USD und 37,16-38,44 USD in den charttechnischen Fokus rücken.

Produktideen

Intel	BEST Turbo	BEST Turbo
Typ	Call	Put
WKN	<u>FA9FDC</u>	<u>SY225G</u>
Laufzeit	open end	open end
Basispreis	21,6378 USD	38,9438 USD
Barriere	21,6378 USD	38,9438 USD
Hebel	3,5	3,4
Preis*	7,41 EUR	7,64 EUR

*Indikativ

Die Darstellung der genannten Produkte erfolgt lediglich in Kurzform. Die maßgeblichen Produktinformationen stehen im Internet unter www.sg-zertifikate.de zur Verfügung. Den Basisprospekt sowie die Endgültigen Bedingungen und die Basisinformationsblätter erhalten Sie bei Klick auf die WKN.

Sie sind im Begriff, ein komplexes Produkt zu erwerben, das nicht einfach ist und schwer zu verstehen sein kann. Bitte beachten Sie, dass bestimmte Produkte nur für kurzfristige Anlagezeiträume geeignet sind. Wir empfehlen Interessenten und potenziellen Anlegern den Basisprospekt und die Endgültigen Bedingungen zu lesen, bevor sie eine Anlageentscheidung treffen, um sich möglichst umfassend über die potenziellen Risiken und Chancen des Wertpapiers zu informieren, insbesondere um die potenziellen Risiken und Chancen der Entscheidung, in die Wertpapiere zu investieren, vollends zu verstehen. Die Billigung des Basisprospekts durch die Bundesanstalt für Finanzdienstleistungsaufsicht ist nicht als ihre Befürwortung der angebotenen Wertpapiere zu verstehen.

Informationen hinsichtlich der Offenlegung von Interessen und Interessenkonflikten sowie Angaben zu vorherigen Empfehlungen sind über die [Rechtlichen Hinweise](#) erhältlich.

RECHTLICHE HINWEISE

Diese Information ist als Werbung im Sinne des Wertpapierhandelsgesetzes und der EU-Prospektverordnung anzusehen. Das heißt, sie genügt nicht allen Anforderungen für Finanzanalysen und für die Société Générale oder ihre Mitarbeiter besteht kein gesetzliches Verbot, vor Veröffentlichung der Information in den darin genannten Wertpapierprodukten zu handeln. Es handelt sich um die unveränderte Weitergabe eines Marktberichtes, einer Chart-Analyse, einer Marktidée bzw. einer sonstigen Marktinformation durch die Société Générale, welche von Ralf Fayad erstellt wurde. Für den Inhalt ist ausschließlich Ralf Fayad verantwortlich. Bezüglich weiterer Informationen sowie der Offenlegung möglicher Interessenkonflikte wird auf die Homepage von Ralf Fayad, Bucher Straße 74, 90408 Nürnberg verwiesen (www.fayad-research.de/disclaimer). Angaben in Bezug auf die Offenlegung möglicher Interessenkonflikte und Informationen zu vorherigen Empfehlungen finden Sie bitte unter folgendem Link. (Verlinkung: <https://www.ideas-daily-us.de/informationen/offenlegung>). Die in dieser Publikation enthaltenen Texte geben ausschließlich die Meinung oder Einschätzung von Ralf Fayad wieder, die nicht denen der Société Générale entsprechen müssen und daher abweichen können. Die Société Générale übernimmt für den Inhalt, die Richtigkeit, die Vollständigkeit und die Aktualität der Informationen keine Gewähr. Ralf Fayad unterliegt der Aufsicht der Bundesanstalt für Finanzdienstleistungsaufsicht. Die Société Générale unterliegt der Aufsicht der Autorité des marchés financiers (AMF) und der Europäischen Zentralbank (EZB). Die Société Générale Zweigniederlassung Frankfurt ist eine nach § 53b KWG regulierte unselbstständige Zweigniederlassung der Société Générale und unterliegt dementsprechend der lokalen Aufsicht der Bundesanstalt für Finanzdienstleistungsaufsicht (BaFin). Die Publikation stellt keine Anlageberatung oder Handlungsempfehlung in Bezug auf die genannten Finanzinstrumente seitens der Société Générale dar. Wertentwicklungen in der Vergangenheit sind kein verlässlicher Indikator für die künftige Wertentwicklung.

Das Datum und die Uhrzeit der erstmaligen Weitergabe der entsprechenden Inhalte wird in der Kopfzeile dieser Internetseite angegeben. Das Erstellungsdatum und der Zeitpunkt, zu dem die Erstellung des Marktberichtes, der Chart-Analyse und der Marktidée abgeschlossen wurde, wird jeweils in der entsprechenden Analyse angegeben.

Mögliche Interessenkonflikte: Die Offenlegung möglicher Interessenkonflikte der Société Générale, ihrer Tochtergesellschaften, verbundener Unternehmen (»Société Générale«) und Mitarbeiter in Bezug auf die Emittenten oder Finanzinstrumente, die in diesem Dokument analysiert werden, finden Sie unter: https://content.sgmmarkets.com/sgm_mad2mar_disclaimer

Die Veröffentlichung der Interessenkonflikte erfolgte zum Ende des dem Veröffentlichungszeitpunkt dieses Dokuments vorangegangenen Monats. Bitte beachten Sie, dass eine Aktualisierung dieser Informationen bis zu 10 Tage nach dem Monatsende erfolgen kann.

Die genannten Finanzinstrumente werden lediglich in Kurzform beschrieben. Eine Anlageentscheidung sollte nur auf Grundlage der Informationen in den Endgültigen Bedingungen und den darin enthaltenen allein maßgeblichen vollständigen Emissionsbedingungen getroffen werden. Die Endgültigen Bedingungen sind im Zusammenhang mit dem jeweils zugehörigen Basisprospekt zu lesen und werden auf der Internetseite der Société Générale (www.sg-zertifikate.de) veröffentlicht und von der Société Générale, Zweigniederlassung Frankfurt am Main, Neue Mainzer Straße 46-50, 60311 Frankfurt am Main, oder von den Finanzintermediären, die die Finanzinstrumente platzieren oder verkaufen, auf Verlangen in Papierform kostenlos zur Verfügung gestellt.

Beschwerden können in Textform (zum Beispiel per Brief oder E-Mail) an die Société Générale unter folgender Anschrift gerichtet werden: Société Générale, Niederlassung Frankfurt, Derivatives Public Distribution, Neue Mainzer Straße 46–50, 60311 Frankfurt am Main oder per E-Mail an <mailto:service.zertifikate@sgcib.com> eingereicht werden. Weitere Informationen zum Beschwerdemanagement erhalten Sie unter www.sg-zertifikate.de/beschwerden.