

APPLE NACH PRODUKTVORSTELLUNG UNTER DRUCK

Diese Analyse wurde am 15.09.2021 um 15:31 Uhr erstellt.

An der **Wall Street** dominierten am Dienstag trotz einer geringer als erwarteten **Verbraucherpreisinflation** klar die negativen Vorzeichen. Der marktbreite **S&P 500** verlor 0,57 Prozent auf 4.443 Punkte. Der Volatilitätsindex VIX notierte 0,09 Punkte höher bei 19,46 Punkten. Auf der Unternehmensseite richtete sich der Blick vor allem auf die **Apple**-Aktie mit der Vorstellung neuer Produkte. Der iPhone-Hersteller vermochte die Anleger mit den Neuerungen nicht zu überzeugen. Die Aktie gab um 0,96 Prozent auf 148,19 USD nach. Vom in der Vorwoche markierten Rekordhoch hat das Papier damit bereits in der Spitze gut 6 Prozent an Wert verloren. Der heute vor Börsenstart veröffentlichte **Empire State Manufacturing Index** kam mit einem Anstieg auf 34,3 Punkte im August (Juli: 18,3; Konsensschätzung: 17,5) deutlich besser als erwartet herein. Die **Industrieproduktion** stieg um 0,4 Prozent (Konsensschätzung: +0,5%) gegenüber dem Vormonat. Der **S&P 500 Future** notierte zuletzt 0,10 Prozent höher.

Produktideen

Apple Inc.	Faktor-Optionsschein	Faktor-Optionsschein
Typ	Long	Short
WKN	<u>SF35JT</u>	<u>SB44EY</u>
Laufzeit	open end	open end
Faktor	4	4
Preis*	1,34 EUR	1,33 EUR

*Indikativ

Die Darstellung der genannten Produkte erfolgt lediglich in Kurzform. Die maßgeblichen Produktinformationen stehen im Internet unter www.sg-zertifikate.de zur Verfügung. Den Basisprospekt sowie die Endgültigen Bedingungen und die Basisinformationsblätter erhalten Sie bei Klick auf die WKN.

Sie sind im Begriff, ein komplexes Produkt zu erwerben, das nicht einfach ist und schwer zu verstehen sein kann. Bitte beachten Sie, dass bestimmte Produkte nur für kurzfristige Anlagezeiträume geeignet sind. Wir empfehlen Interessenten und potenziellen Anlegern den Basisprospekt und die Endgültigen Bedingungen zu lesen, bevor sie eine Anlageentscheidung treffen, um sich möglichst umfassend über die potenziellen Risiken und Chancen des Wertpapiers zu informieren, insbesondere um die potenziellen Risiken und Chancen der Entscheidung, in die Wertpapiere zu investieren, vollends zu verstehen. Die Billigung des Basisprospekts durch die Bundesanstalt für Finanzdienstleistungsaufsicht ist nicht als ihre Befürwortung der angebotenen Wertpapiere zu verstehen.

S&P 500 - SCHWÄCHE HÄLT AN

Diese Analyse wurde am 15.09.2021 um 15:17 Uhr erstellt.



Datum: 14.09.2021; Quelle: tradesignalonline; Frühere Wertentwicklungen, Simulationen oder Prognosen sind kein verlässlicher Indikator für die künftige Wertentwicklung

Der **S&P 500** hatte mit dem Rutsch unter den Support bei 4.492 Punkten am Freitag ein bearishes Anschlussignal gesendet und eine Ausdehnung der Verschnaufpause vom Rekordhoch nahegelegt. Im gestrigen Handel markierte er ein **4-Wochen-Tief bei 4.435** Punkten und schloss bei 4.443 Punkten.

Nächste Unterstützungen:

- 4.435/4.436
- 4.410/4.419
- 4.368-4.383

Nächste Widerstände:

- 4.444
- 4.474-4.486
- 4.504/4.505

Mit dem Erreichen des **61,8%-Fibonacci-Retracements** bei 4.436 Punkten und den **kurzfristig überverkauften markttechnischen Indikatoren** besteht die **Chance auf eine deutlichere Erholungsbewegung** im Rahmen des kurzfristigen Abwärtstrends. Ein Stundenschluss über der aktuellen Hürde bei **4.444** Punkten würde hierfür eine Bestätigung liefern. Mögliche Erholungsziele befinden sich im Erfolgsfall bei **4.474-4.486** Punkten und **4.504/4.505** Punkten. Erst darüber würde sich das kurzfristige Chartbild beginnen signifikant aufzuhellen. Darunter bleiben die Bären

in diesem Zeitfenster im Vorteil. Ein Rutsch unter den aktuellen Support bei **4.435/4.436** Punkten würde die unmittelbare Fortsetzung des korrektiven Abwärtstrends indizieren mit möglichen nächsten Zielen bei **4.410/4.419** Punkten und **4.368-4.383** Punkten.

PRODUKTIDEEN

Long Strategien

	Unlimited Turbo	BEST Turbo	Faktor
Typ	Call	Call	Long
WKN	<u>SD7DJF</u>	<u>SD64ZQ</u>	<u>SD1XMH</u>
Laufzeit	open end	open end	open end
Basispreis	3.995,5578 P.	4.281,30 P.	–
Barriere	4.082,2613 P.	4.281,30 P.	–
Hebel/Faktor*	9,8	24,8	10
Preis*	3,86 EUR	1,52 EUR	3,61 EUR

Short Strategien

	Unlimited Turbo	BEST Turbo	Faktor
Typ	Put	Put	Short
WKN	<u>SD9VSG</u>	<u>SD6YKT</u>	<u>SD2639</u>
Laufzeit	open end	open end	open end
Basispreis	4.901,3985 P.	4.629,40 P.	–
Barriere	4.796,7780 P.	4.629,40 P.	–
Hebel/Faktor*	9,8	23,7	10
Preis*	3,83 EUR	1,59 EUR	0,99 EUR

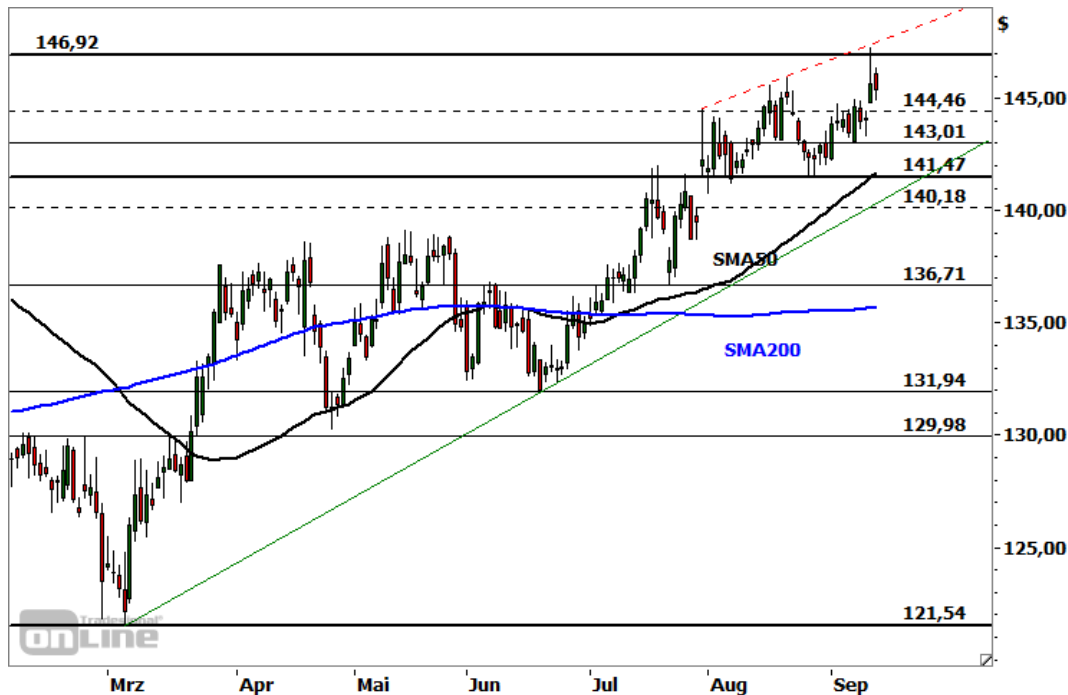
*Indikativ

Die Darstellung der genannten Produkte erfolgt lediglich in Kurzform. Die maßgeblichen Produktinformationen stehen im Internet unter www.sg-zertifikate.de zur Verfügung. Den Basisprospekt sowie die Endgültigen Bedingungen und die Basisinformationsblätter erhalten Sie bei Klick auf die WKN.

Sie sind im Begriff, ein komplexes Produkt zu erwerben, das nicht einfach ist und schwer zu verstehen sein kann. Bitte beachten Sie, dass bestimmte Produkte nur für kurzfristige Anlagezeiträume geeignet sind. Wir empfehlen Interessenten und potenziellen Anlegern den Basisprospekt und die Endgültigen Bedingungen zu lesen, bevor sie eine Anlageentscheidung treffen, um sich möglichst umfassend über die potenziellen Risiken und Chancen des Wertpapiers zu informieren, insbesondere um die potenziellen Risiken und Chancen der Entscheidung, in die Wertpapiere zu investieren, vollends zu verstehen. Die Billigung des Basisprospekts durch die Bundesanstalt für Finanzdienstleistungsaufsicht ist nicht als ihre Befürwortung der angebotenen Wertpapiere zu verstehen.

PROCTER & GAMBLE - GELINGT DER AUSBRUCH?

Diese Analyse wurde am 15.09.2021 um 14:45 Uhr erstellt.



Datum: 14.09.2021; Quelle: tradesignalonline; Frühere Wertentwicklungen, Simulationen oder Prognosen sind kein verlässlicher Indikator für die künftige Wertentwicklung

Die Aktie des US-Konsumgüterkonzerns **Procter & Gamble** (WKN: 852062) bewegt sich in einem **intakten Aufwärtstrend**. Eine mehrmonatige Korrekturphase hatte sie vom im November 2020 bei **146,92 USD** markierten Rekordhoch bis auf ein im März verzeichnetes Tief bei 121,54 USD zurückgeschickt. Seither dominieren wieder die Bullen das Kursgeschehen. Zum Wochenstart erreichte der Wert schließlich wieder die historische Bestmarke und konnte sie intraday geringfügig (147,23 USD) übertreffen. Per Tagesschluss misslang der **Ausbruchversuch** jedoch. Deutliche Gewinnmitnahmen führten zur Ausbildung eines ausgeprägten Dochtes in der Tageskerze, der Angebotsüberhang auf dem erreichten Kursniveau signalisiert. Im gestrigen Handel verblieb der Kurs innerhalb der Vortagesspanne (Inside Day). Das **kurzfristige technische Bias** ist aus preislicher Sicht **neutral** zu werten. Der zuletzt anhand der **Momentumindikatoren** ablesbare **Rückgang der Schwungkraft** macht die Aktie jedoch anfällig für eine mögliche Konsolidierung oder Korrektur. Entsprechende Bestätigungen wären in einem Tagesschluss unterhalb der Kurslücke bei **144,46 USD** oder in einem Rutsch unter **143,01 USD** zu sehen. Mögliche Auffangbereiche lauten in diesem Fall **141,47-142,00 USD** und **140,18-140,37 USD**. Erst darunter käme es zu einer Eintrübung auch des mittelfristigen Chartbildes mit unmittelbaren Abwärtsrisiken in Richtung 135,72/136,71 USD. Mit Blick auf die Oberseite müssten die Bullen das Papier nachhaltig (Tagesschlusskursbasis) über die aktuellen Widerstands- und Zielbereiche **146,92-147,70 USD** und **148,77 USD** befördern, damit sich der dominante Aufwärtstrend unmittelbar fortsetzen kann. Im Erfolgsfall wäre eine zeitnahe Ausdehnung der Rally in Richtung **153,82/156,62 USD** vorstellbar.

Produktideen

	BEST Turbo	BEST Turbo
Typ	Call	Put
WKN	<u>SD8XKD</u>	<u>SF258H</u>
Laufzeit	open end	open end
Basispreis	123,86 USD	165,77 USD
Barriere	123,86 USD	165,77 USD
Hebel	6,6	6,9
Preis*	1,86 EUR	1,77 EUR

*Indikativ

Die Darstellung der genannten Produkte erfolgt lediglich in Kurzform. Die maßgeblichen Produktinformationen stehen im Internet unter www.sg-zertifikate.de zur Verfügung. Den Basisprospekt sowie die Endgültigen Bedingungen und die Basisinformationsblätter erhalten Sie bei Klick auf die WKN.

Sie sind im Begriff, ein komplexes Produkt zu erwerben, das nicht einfach ist und schwer zu verstehen sein kann. Bitte beachten Sie, dass bestimmte Produkte nur für kurzfristige Anlagezeiträume geeignet sind. Wir empfehlen Interessenten und potenziellen Anlegern den Basisprospekt und die Endgültigen Bedingungen zu lesen, bevor sie eine Anlageentscheidung treffen, um sich möglichst umfassend über die potenziellen Risiken und Chancen des Wertpapiers zu informieren, insbesondere um die potenziellen Risiken und Chancen der Entscheidung, in die Wertpapiere zu investieren, vollends zu verstehen. Die Billigung des Basisprospekts durch die Bundesanstalt für Finanzdienstleistungsaufsicht ist nicht als ihre Befürwortung der angebotenen Wertpapiere zu verstehen.

RECHTLICHE HINWEISE

Diese Information ist als Werbung im Sinne des Wertpapierhandelsgesetzes und der EU-Prospektverordnung anzusehen. Das heißt, sie genügt nicht allen Anforderungen für Finanzanalysen und für die Société Générale oder ihre Mitarbeiter besteht kein gesetzliches Verbot, vor Veröffentlichung der Information in den darin genannten Wertpapierprodukten zu handeln. Es handelt sich um die unveränderte Weitergabe eines Marktberichtes, einer Chart-Analyse, einer Marktidée bzw. einer sonstigen Marktinformation durch die Société Générale, welche von Ralf Fayad erstellt wurde. Für den Inhalt ist ausschließlich Ralf Fayad verantwortlich. Bezüglich weiterer Informationen sowie der Offenlegung möglicher Interessenkonflikte wird auf die Homepage von Ralf Fayad, Bucher Straße 74, 90408 Nürnberg verwiesen (www.fayad-research.de/disclaimer). Angaben in Bezug auf die Offenlegung möglicher Interessenkonflikte und Informationen zu vorherigen Empfehlungen finden Sie bitte unter folgendem Link. (Verlinkung: <https://www.ideas-daily-us.de/informationen/offenlegung>). Die in dieser Publikation enthaltenen Texte geben ausschließlich die Meinung oder Einschätzung von Ralf Fayad wieder, die nicht denen der Société Générale entsprechen müssen und daher abweichen können. Die Société Générale übernimmt für den Inhalt, die Richtigkeit, die Vollständigkeit und die Aktualität der Informationen keine Gewähr. Ralf Fayad unterliegt der Aufsicht der Bundesanstalt für Finanzdienstleistungsaufsicht. Die Société Générale unterliegt der Aufsicht der Autorité des marchés financiers (AMF) und der Europäischen Zentralbank (EZB). Die Société Générale Zweigniederlassung Frankfurt ist eine nach § 53b KWG regulierte unselbstständige Zweigniederlassung der Société Générale und unterliegt dementsprechend der lokalen Aufsicht der Bundesanstalt für Finanzdienstleistungsaufsicht (BaFin). Die Publikation stellt keine Anlageberatung oder Handlungsempfehlung in Bezug auf die genannten Finanzinstrumente seitens der Société Générale dar. Wertentwicklungen in der Vergangenheit sind kein verlässlicher Indikator für die künftige Wertentwicklung.

Das Datum und die Uhrzeit der erstmaligen Weitergabe der entsprechenden Inhalte wird in der Kopfzeile dieser Internetseite angegeben. Das Erstellungsdatum und der Zeitpunkt, zu dem die Erstellung des Marktberichtes, der Chart-Analyse und der Marktidée abgeschlossen wurde, wird jeweils in der entsprechenden Analyse angegeben.

Mögliche Interessenkonflikte: Die Offenlegung möglicher Interessenkonflikte der Société Générale, ihrer Tochtergesellschaften, verbundener Unternehmen (»Société Générale«) und Mitarbeiter in Bezug auf die Emittenten oder Finanzinstrumente, die in diesem Dokument analysiert werden, finden Sie unter:

http://email.sgmarkets.com/content/resource/SGM_MAD2MAR_DISCLAIMER

Die Veröffentlichung der Interessenkonflikte erfolgte zum Ende des dem Veröffentlichungszeitpunkt dieses Dokuments vorangegangenen Monats. Bitte beachten Sie, dass eine Aktualisierung dieser Informationen bis zu 10 Tage nach dem Monatsende erfolgen kann.

Die genannten Finanzinstrumente werden lediglich in Kurzform beschrieben. Eine Anlageentscheidung sollte nur auf Grundlage der Informationen in den Endgültigen Bedingungen und den darin enthaltenen allein maßgeblichen vollständigen Emissionsbedingungen getroffen werden. Die Endgültigen Bedingungen sind im Zusammenhang mit dem jeweils zugehörigen Basisprospekt zu lesen und werden auf der Internetseite der Société Générale (www.sg-zertifikate.de) veröffentlicht und von der Société Générale, Zweigniederlassung Frankfurt am Main, Neue Mainzer Straße 46-50, 60311