

MODERNA VORBÖRSLICH IM FOKUS

Diese Analyse wurde am 05.08.2021 um 15:17 Uhr erstellt.

An der **Wall Street** gab der marktbreite **S&P 500** am Mittwoch nach gemischt ausgefallenen Konjunkturdaten um 0,46 Prozent auf 4.403 Punkte nach. Der Volatilitätsindex VIX sank um 0,07 auf 17,97 Punkte. Mit Blick auf die Sektoren-Performance standen Energiewerte (-2,71%) und Industriewerte (-1,36%) m stärksten unter Druck. Gegen den Negativtrend stemmen konnten sich lediglich die Sektoren Kommunikationsdienstleister (+0,28%) und Technologie (+0,20%). Der Blick der Anleger richtete sich vor allem auf die weiterlaufende Berichtssaison. Unter anderem legten Amgen (-6,46%), General Motors (-8,91%), Kraft Heinz (-5,14%) und Activision Blizzard (+2,12%) ihre Zahlenwerke vor.

Die Aktie von **Moderna** steht heute im vorbörslichen Handel im Fokus. Sie notiert derzeit mit 2,4 Prozent im Minus obwohl das Unternehmen mit einem Gewinn von 6,46 USD je Aktie im vergangenen Quartal die Konsensschätzung (5,96 USD) deutlich übertreffen konnte. Auch der Umsatz kam besser als erwartet herein. Zudem teilte der Konzern mit, dass sein Covid-19-Impfstoff nach 6 Monaten immer noch eine Wirksamkeit von 93 Prozent aufweist. Die eine Stunde vor Handelsstart veröffentlichten wöchentlichen **Erstanträge auf Arbeitslosenhilfe** kamen mit 385.000 im Rahmen der Erwartungen herein. Der **S&P 500 Future** kletterte zuletzt um 0,22 Prozent.

Produktideen

Moderna Inc	Faktor-Optionsschein	Faktor-Optionsschein
Typ	Long	Short
WKN	<u>SF2RTZ</u>	<u>SF2ZPB</u>
Laufzeit	open end	open end
Faktor	4	4
Preis*	26,12 EUR	3,11 EUR

*Indikativ

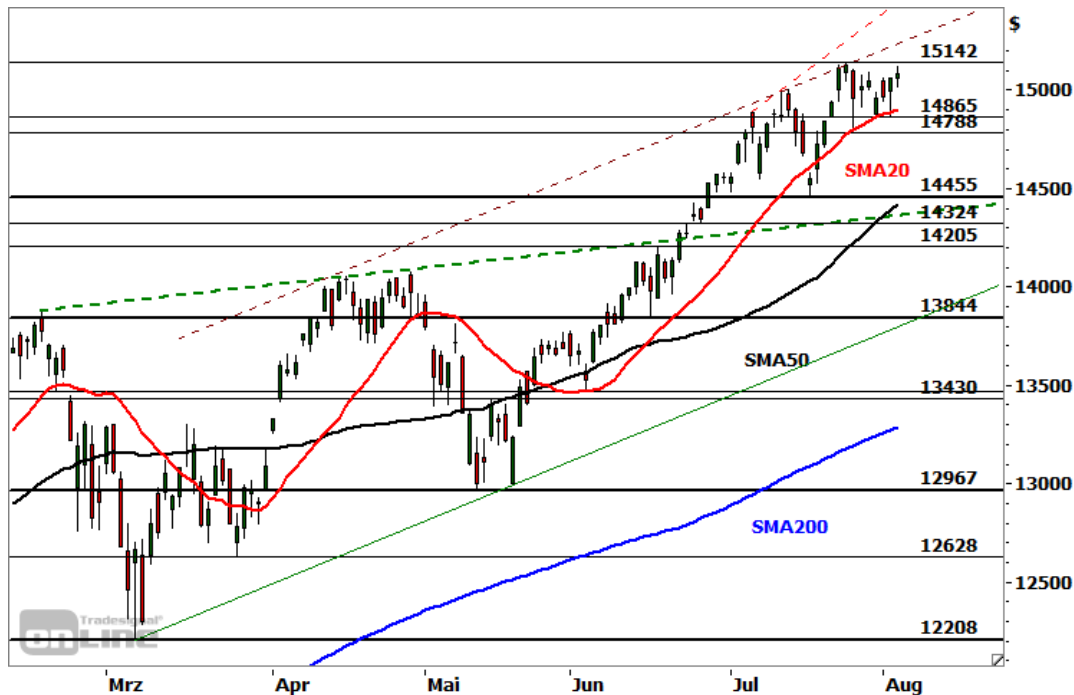
Die Darstellung der genannten Produkte erfolgt lediglich in Kurzform. Die maßgeblichen Produktinformationen stehen im Internet unter www.sg-zertifikate.de zur Verfügung. Den Basisprospekt sowie die Endgültigen Bedingungen und die Basisinformationsblätter erhalten Sie bei Klick auf die WKN.

Sie sind im Begriff, ein komplexes Produkt zu erwerben, das nicht einfach ist und schwer zu verstehen sein kann. Bitte beachten Sie, dass bestimmte Produkte nur für kurzfristige Anlagezeiträume geeignet sind. Wir empfehlen Interessenten und potenziellen Anlegern den Basisprospekt und die Endgültigen Bedingungen zu lesen, bevor sie eine Anlageentscheidung treffen, um sich möglichst umfassend über die potenziellen Risiken und Chancen des Wertpapiers zu informieren, insbesondere um die potenziellen Risiken und Chancen der Entscheidung, in die Wertpapiere zu investieren, vollends zu verstehen. Die Billigung des Basisprospekts durch die Bundesanstalt für Finanzdienstleistungsaufsicht ist nicht als ihre Befürwortung der angebotenen Wertpapiere zu verstehen.

Zum anschauen der Echtzeit-Indexstände müssen Sie
unsere **Statistik-Cookies** akzeptieren.

NASDAQ 100 - RANGE INTAKT

Diese Analyse wurde am 05.08.2021 um 14:49 Uhr erstellt.



Datum: 04.08.2021; Quelle: tradesignalonline; Frühere Wertentwicklungen, Simulationen oder Prognosen sind kein verlässlicher Indikator für die künftige Wertentwicklung

Der **Nasdaq 100** blieb in den vergangenen Handelstagen eingebunden in einer **seitwärts gerichteten Konsolidierung** knapp unterhalb des am 26. Juli bei 15.142 Punkten markierten Rekordhochs. Dabei fungierte die 20-Tage-Linie als wirksame Unterstützung. Im gestrigen späten Handel näherte er sich dem Rekordhoch bis auf 25 Punkte an.

Nächste Unterstützungen:

- 15.000/15.017
- 14.865-14.919
- 14.788/14.800

Nächste Widerstände:

- 15.142/15.151
- 15.211
- 15.340

Der Index wartet weiterhin auf Impulse. Das kurzfristige technische Bias ist im Rahmen des übergeordneten Aufwärtstrends **neutral**. Die Chance auf eine unmittelbare Ausdehnung der Rally bleibt bestehen, solange der Support bei **14.788/14.800** Punkten nicht signifikant unterboten wird. Darüber lassen sich potentielle relevante Auffangbereiche bei 15.000/15.017 Punkten und 14.865-14.919 Punkten ausmachen. Ein Anstieg über die kritische Hürde bei **15.142/15.151** Punkten bleibt zur Generierung eines bullischen Anschlusssignals erforderlich. Mögliche Ziele bei 15.211 Punkten und 15.340 Punkten würden im Erfolgsfall als Nächstes in den charttechnischen Fokus rücken. Mit Blick auf die

schwache **Marktbreite**, die **negative Saisonalität**, **überkaufte** (und teilweise negative divergierende) **Oszillatoren** sowie die Lage in den **Sentimentindikatoren**, bleibt die Wahrscheinlichkeit für eine ausgeprägte Schwächephase in den September hinein hoch. Die Stops bestehender Long-Positionen sollten daher zur Gewinnsicherung engmaschig nachgezogen werden. Ein Rutsch unter 14.788 Punkte wäre als erstes Bestätigungssignal für eine mehrwöchige Konsolidierung oder Korrektur aufzufassen. Nächste potenzielle Supportbereiche lauten in diesem Fall 14.710/14.718 Punkte und 14.579/14.622 Punkte.

PRODUKTIDEEN

Long Strategien

	Unlimited Turbo	BEST Turbo	Faktor
Typ	Call	Call	Long
WKN	<u>SD6FTM</u>	<u>SD6QAC</u>	<u>SD264Q</u>
Laufzeit	open end	open end	open end
Basispreis	13.404,9027 P.	14.122,45 P.	–
Barriere	13.777,6859 P.	14.122,45 P.	–
Hebel/Faktor*	8,8	14,7	10
Preis*	14,51 EUR	8,70 EUR	5,01 EUR

Short Strategien

	Unlimited Turbo	BEST Turbo	Faktor
Typ	Put	Put	Short
WKN	<u>SD9KAS</u>	<u>SD63XW</u>	<u>SD2S87</u>
Laufzeit	open end	open end	open end
Basispreis	16.607,7297 P.	15.643,85 P.	–
Barriere	16.160,4540 P.	15.643,85 P.	–
Hebel/Faktor*	10,1	27,6	10
Preis*	12,61 EUR	4,63 EUR	0,48 EUR

*Indikativ

Die Darstellung der genannten Produkte erfolgt lediglich in Kurzform. Die maßgeblichen Produktinformationen stehen im Internet unter www.sg-zertifikate.de zur Verfügung. Den Basisprospekt sowie die Endgültigen Bedingungen und die Basisinformationsblätter erhalten Sie bei Klick auf die WKN.

Sie sind im Begriff, ein komplexes Produkt zu erwerben, das nicht einfach ist und schwer zu verstehen sein kann. Bitte beachten Sie, dass bestimmte Produkte nur für kurzfristige Anlagezeiträume geeignet sind. Wir empfehlen Interessenten und potenziellen Anlegern den Basisprospekt und die Endgültigen Bedingungen zu lesen, bevor sie eine Anlageentscheidung treffen, um sich möglichst umfassend über die potenziellen Risiken und Chancen des Wertpapiers zu informieren, insbesondere um die potenziellen Risiken und Chancen der Entscheidung, in die Wertpapiere zu investieren, vollends zu verstehen. Die Billigung des Basisprospekts durch die Bundesanstalt für Finanzdienstleistungsaufsicht ist nicht als ihre Befürwortung der angebotenen Wertpapiere zu verstehen.

AMGEN - AUSBRUCH AUS DEM DREIECK

Diese Analyse wurde am 05.08.2021 um 13:51 Uhr erstellt.



Datum: 04.08.2021; Quelle: tradesignalonline; Frühere Wertentwicklungen, Simulationen oder Prognosen sind kein verlässlicher Indikator für die künftige Wertentwicklung

Die Aktie des Biotechnologiekonzerns **Amgen** (WKN: 867900) bewegt sich in einem langfristigen Aufwärtstrend. Dieser hatte die Notierung bis auf ein im Januar bei 276,69 USD markiertes Rekordhoch befördert, bevor eine Korrekturphase startete. Nach einer ersten Abwärtswelle tendierte der Wert zuletzt seitwärts und bildete dabei ein **symmetrisches Dreieck** aus. Im gestrigen Handel rutschte er schließlich in Reaktion auf die Veröffentlichung von **Quartalszahlen** begleitet von sehr hohem Handelsvolumen unter die untere Begrenzung des Dreiecks und zugleich unter die **200-Tage-Linie** auf ein **5-Monats-Tief**. Dieses bearische Signal lässt weitere Abgaben in Richtung 220,25 USD und 204,56-210,28 USD erwarten. Darunter befindet sich eine weitere wichtige mögliche Auffangregion bei 193,95-197,00 USD. Mit Blick auf die bereits kurzfristig überverkaufte Lage und eine erreichte Fibonacci-Zone würde zunächst eine technische Erholung in Richtung 231-233 USD oder 237-239 USD nicht überraschen. Eine nachhaltige Rückeroberung der letztgenannten Zone per Tagesschluss würde das gestrige Verkaufssignal negieren. Unmittelbar bullish würde die technische Ausgangslage jedoch erst mit einem nachfolgenden Anstieg über die breite Widerstandszone bei 244,39-250,39 USD.

Produktideen

	BEST Turbo	BEST Turbo
Typ	Call	Put
WKN	<u>SD4L9V</u>	<u>SD4L7F</u>
Laufzeit	open end	open end
Basispreis	182,66 USD	274,78 USD
Barriere	182,66 USD	274,78 USD
Hebel	4,6	4,7
Preis*	4,17 EUR	4,11 EUR

*Indikativ

Die Darstellung der genannten Produkte erfolgt lediglich in Kurzform. Die maßgeblichen Produktinformationen stehen im Internet unter www.sg-zertifikate.de zur Verfügung. Den Basisprospekt sowie die Endgültigen Bedingungen und die Basisinformationsblätter erhalten Sie bei Klick auf die WKN.

Sie sind im Begriff, ein komplexes Produkt zu erwerben, das nicht einfach ist und schwer zu verstehen sein kann. Bitte beachten Sie, dass bestimmte Produkte nur für kurzfristige Anlagezeiträume geeignet sind. Wir empfehlen Interessenten und potenziellen Anlegern den Basisprospekt und die Endgültigen Bedingungen zu lesen, bevor sie eine Anlageentscheidung treffen, um sich möglichst umfassend über die potenziellen Risiken und Chancen des Wertpapiers zu informieren, insbesondere um die potenziellen Risiken und Chancen der Entscheidung, in die Wertpapiere zu investieren, vollends zu verstehen. Die Billigung des Basisprospekts durch die Bundesanstalt für Finanzdienstleistungsaufsicht ist nicht als ihre Befürwortung der angebotenen Wertpapiere zu verstehen.

RECHTLICHE HINWEISE

Diese Information ist als Werbung im Sinne des Wertpapierhandelsgesetzes und der EU-Prospektverordnung anzusehen. Das heißt, sie genügt nicht allen Anforderungen für Finanzanalysen und für die Société Générale oder ihre Mitarbeiter besteht kein gesetzliches Verbot, vor Veröffentlichung der Information in den darin genannten Wertpapierprodukten zu handeln. Es handelt sich um die unveränderte Weitergabe eines Marktberichtes, einer Chart-Analyse, einer Marktidée bzw. einer sonstigen Marktinformation durch die Société Générale, welche von Ralf Fayad erstellt wurde. Für den Inhalt ist ausschließlich Ralf Fayad verantwortlich. Bezüglich weiterer Informationen sowie der Offenlegung möglicher Interessenkonflikte wird auf die Homepage von Ralf Fayad, Bucher Straße 74, 90408 Nürnberg verwiesen (www.fayad-research.de/disclaimer). Angaben in Bezug auf die Offenlegung möglicher Interessenkonflikte und Informationen zu vorherigen Empfehlungen finden Sie bitte unter folgendem Link. (Verlinkung: <https://www.ideas-daily-us.de/informationen/offenlegung>). Die in dieser Publikation enthaltenen Texte geben ausschließlich die Meinung oder Einschätzung von Ralf Fayad wieder, die nicht denen der Société Générale entsprechen müssen und daher abweichen können. Die Société Générale übernimmt für den Inhalt, die Richtigkeit, die Vollständigkeit und die Aktualität der Informationen keine Gewähr. Ralf Fayad unterliegt der Aufsicht der Bundesanstalt für Finanzdienstleistungsaufsicht. Die Société Générale unterliegt der Aufsicht der Autorité des marchés financiers (AMF) und der Europäischen Zentralbank (EZB). Die Société Générale Zweigniederlassung Frankfurt ist eine nach § 53b KWG regulierte unselbstständige Zweigniederlassung der Société Générale und unterliegt dementsprechend der lokalen Aufsicht der Bundesanstalt für Finanzdienstleistungsaufsicht (BaFin). Die Publikation stellt keine Anlageberatung oder Handlungsempfehlung in Bezug auf die genannten Finanzinstrumente seitens der Société Générale dar. Wertentwicklungen in der Vergangenheit sind kein verlässlicher Indikator für die künftige Wertentwicklung.

Das Datum und die Uhrzeit der erstmaligen Weitergabe der entsprechenden Inhalte wird in der Kopfzeile dieser Internetseite angegeben. Das Erstellungsdatum und der Zeitpunkt, zu dem die Erstellung des Marktberichtes, der Chart-Analyse und der Marktidée abgeschlossen wurde, wird jeweils in der entsprechenden Analyse angegeben.

Mögliche Interessenkonflikte: Die Offenlegung möglicher Interessenkonflikte der Société Générale, ihrer Tochtergesellschaften, verbundener Unternehmen (»Société Générale«) und Mitarbeiter in Bezug auf die Emittenten oder Finanzinstrumente, die in diesem Dokument analysiert werden, finden Sie unter:

http://email.sgmarkets.com/content/resource/SGM_MAD2MAR_DISCLAIMER

Die Veröffentlichung der Interessenkonflikte erfolgte zum Ende des dem Veröffentlichungszeitpunkt dieses Dokuments vorangegangenen Monats. Bitte beachten Sie, dass eine Aktualisierung dieser Informationen bis zu 10 Tage nach dem Monatsende erfolgen kann.

Die genannten Finanzinstrumente werden lediglich in Kurzform beschrieben. Eine Anlageentscheidung sollte nur auf Grundlage der Informationen in den Endgültigen Bedingungen und den darin enthaltenen allein maßgeblichen vollständigen Emissionsbedingungen getroffen werden. Die Endgültigen Bedingungen sind im Zusammenhang mit dem jeweils zugehörigen Basisprospekt zu lesen und werden auf der Internetseite der Société Générale (www.sg-zertifikate.de) veröffentlicht und von der Société Générale, Zweigniederlassung Frankfurt am Main, Neue Mainzer Straße 46-50, 60311