

## BIONTECH UND MODERNA VORBÖRSLICH GESUCHT

Diese Analyse wurde am 02.08.2021 um 15:25 Uhr erstellt.

An der **Wall Street** gab der marktbreite **S&P 500** am Freitag um 0,54 Prozent auf 4.395 Punkte nach. Auf Wochensicht büßte er damit 0,38 Prozent ein. Der Volatilitätsindex VIX stieg um 0,54 auf 18,24 Punkte. Veröffentlichte Konjunkturdaten boten ein uneinheitliches Bild. Die Saison der **Quartalsberichterstattungen** läuft weiter auf Hochtouren. Die meisten Zahlenwerke kommen dabei besser als erwartet herein. Dennoch kam es bei vielen Veröffentlichungen zu Gewinnmitnahmen. Unter anderem legten Exxon Mobil (-2,31%), Chevron (-0,74%), Caterpillar (-2,73%), Procter & Gamble (+1,97%) und Abbvie (-2,16%) ihre Bilanzen vor. Die Aktie von Amazon sackte nach enttäuschenden Geschäftszahlen um 7,56 Prozent ab.

Heute richtet sich der Blick von der Makroseite auf den um 16.00 Uhr zur Veröffentlichung anstehenden **ISM-Einkaufsmanagerindex** für das verarbeitende Gewerbe im Juli. Die Konsensschätzung lautet auf einen leichten Anstieg von zuvor 60,6 auf 60,8 Punkte. Der **S&P 500 Future** notierte zuletzt 0,40 Prozent fester. Unternehmensseitig stehen die Corona-Impfstoff-Hersteller **BioNTech** (vorbörslich: +5,83 %) und **Moderna** (vorbörslich: +2,68 %) im Anlegerfokus. Laut der Financial Times haben beide Konzerne ihre Preise für den Impfstoff bei den jüngsten Vertragsabschlüssen angehoben. Die Aktie von **Square** (vorbörslich: -1,66 %) steht nach der Bekanntgabe einer 29 Milliarden USD schweren Übernahme vorbereitend unter Druck, kann sich aber von zwischenzeitlich wesentlich deutlicheren Abschlüssen erholen.

### Produktideen

BioNTech SE	Faktor-Optionsschein	Faktor-Optionsschein
Typ	Long	Short
WKN	<u>SD2Y3U</u>	<u>SF09D2</u>
Laufzeit	open end	open end
Faktor	4	4
Preis*	206,29 EUR	0,76 EUR

\*Indikativ

Die Darstellung der genannten Produkte erfolgt lediglich in Kurzform. Die maßgeblichen Produktinformationen stehen im Internet unter [www.sg-zertifikate.de](http://www.sg-zertifikate.de) zur Verfügung. Den Basisprospekt sowie die Endgültigen Bedingungen und die Basisinformationsblätter erhalten Sie bei Klick auf die WKN.

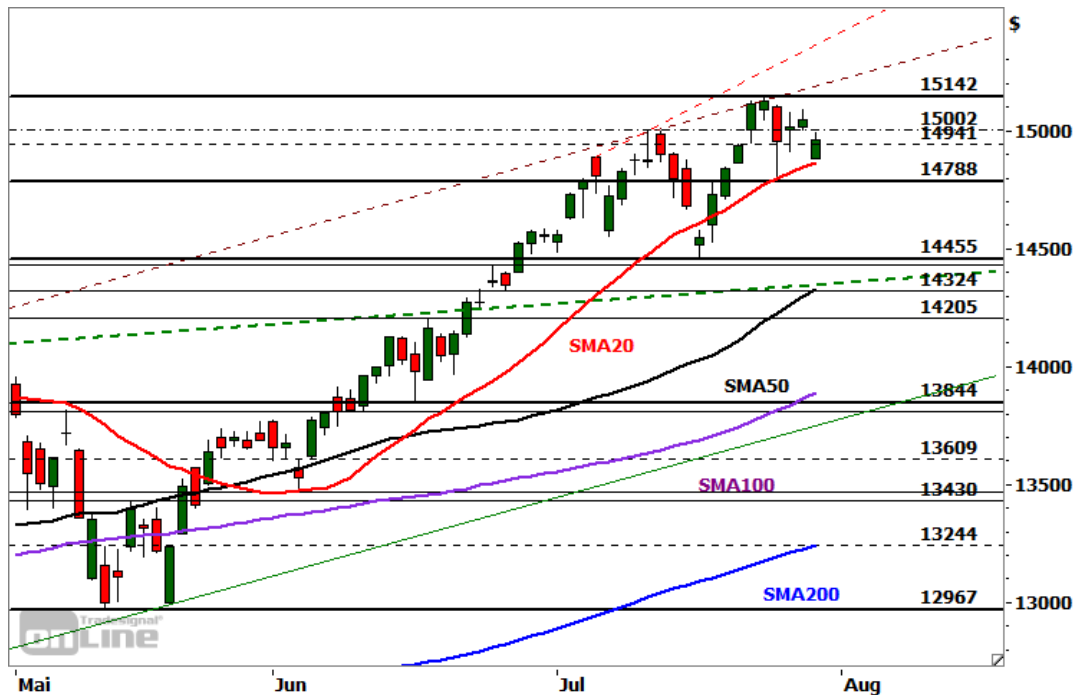
Sie sind im Begriff, ein komplexes Produkt zu erwerben, das nicht einfach ist und schwer zu verstehen sein kann. Bitte beachten Sie, dass bestimmte Produkte nur für kurzfristige Anlagezeiträume geeignet sind. Wir empfehlen Interessenten und potenziellen Anlegern den Basisprospekt und die Endgültigen Bedingungen zu lesen, bevor sie eine Anlageentscheidung treffen, um sich möglichst umfassend über die potenziellen Risiken und Chancen des Wertpapiers zu informieren, insbesondere um die potenziellen Risiken und Chancen der Entscheidung, in die Wertpapiere zu investieren, vollends zu verstehen. Die Billigung des Basisprospekts durch die Bundesanstalt für Finanzdienstleistungsaufsicht ist nicht als ihre Befürwortung der angebotenen Wertpapiere zu verstehen.

Zum anschauen der Echtzeit-Indexstände müssen Sie  
unsere **Statistik-Cookies** akzeptieren.



## NASDAQ 100 - IM KONSOLIDIERUNGSMODUS

Diese Analyse wurde am 02.08.2021 um 13:59 Uhr erstellt.



Datum: 30.07.2021; Quelle: tradesignalonline; Frühere Wertentwicklungen, Simulationen oder Prognosen sind kein verlässlicher Indikator für die künftige Wertentwicklung

Der **Nasdaq 100** verblieb in den vergangenen drei Handelstagen in der Handelsspanne vom 27. Juli. Kritische Chartmarken wurden dabei nicht gebrochen. Der Index **konsolidiert** unterhalb des am Montag markierten Rekordhochs (15.142) seitwärts.

### Nächste Unterstützungen:

- 14.882/14.891
- 14.788-14.843
- 14.710/14.719

### Nächste Widerstände:

- 15.000-15.004
- 15.092
- 15.142/15.151

Das kurzfristige Chartbild gestaltet sich **neutral**. Ein Break über die nächsten beiden Widerstände bei 15.000-15.004 Punkten und 15.092 Punkten würde ein erstes Signal für eine unmittelbare Fortsetzung des **intakten übergeordneten Aufwärtstrends** liefern. Bestätigt würde dieses Szenario mit einem Anstieg über die kritische Hürde bei **15.142/15.151** Punkten. Darüber würden mögliche Ziele bei 15.211 Punkten und 15.340 Punkten in den charttechnischen Fokus rücken. Mit Blick auf die schwache **Marktbreite**, die negative **Saisonalität**, **überkaufte** (und teilweise negative divergierende) **Oszillatoren** sowie die Lage in den **Sentimentindikatoren**, bleibt die Wahrscheinlichkeit für eine **ausgeprägte**

**Schwächephase in den September hinein** hoch. Die Stops bestehender Long-Positionen sollten daher zur Gewinnsicherung engmaschig nachgezogen werden. Ein signifikanter Rutsch unter **14.788** Punkte, insbesondere per Tagesschluss, würde eine preisliche Bestätigung für den Start eines deutlicheren Rücksetzers liefern. Nächste relevante Unterstützungen lauten in diesem Fall 14.710/14.718 Punkte und 14.579/14.622 Punkte.

## PRODUKTIDEEN

### Long Strategien

	Unlimited Turbo	BEST Turbo	Faktor
Typ	Call	Call	Long
WKN	<u>SD6FTM</u>	<u>SD6QAC</u>	<u>SD264Q</u>
Laufzeit	open end	open end	open end
Basispreis	13.402,0685 P.	14.118,69 P.	–
Barriere	13.779,0000 P.	14.118,69 P.	–
Hebel/Faktor*	9,2	15,8	10
Preis*	13,82 EUR	8,03 EUR	4,72 EUR

### Short Strategien

	Unlimited Turbo	BEST Turbo	Faktor
Typ	Put	Put	Short
WKN	<u>SD9KAS</u>	<u>SD63XW</u>	<u>SD2S87</u>
Laufzeit	open end	open end	open end
Basispreis	16.613,0170 P.	15.650,06 P.	–
Barriere	16.162,0000 P.	15.650,06 P.	–
Hebel/Faktor*	9,5	23,5	10
Preis*	13,29 EUR	5,38 EUR	0,50 EUR

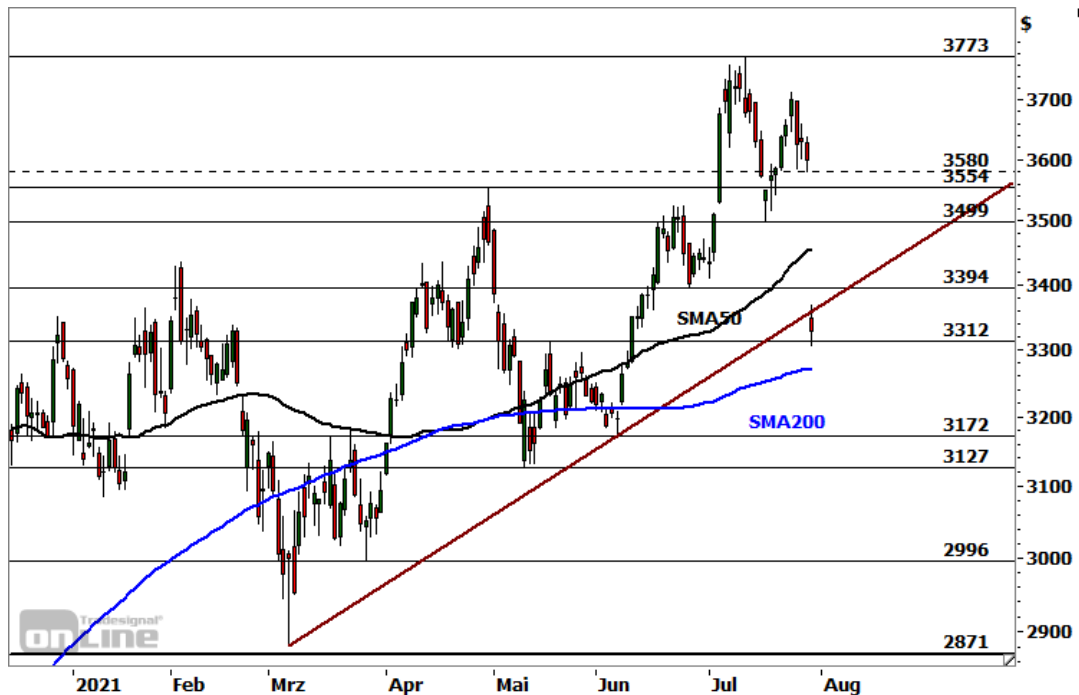
\*Indikativ

Die Darstellung der genannten Produkte erfolgt lediglich in Kurzform. Die maßgeblichen Produktinformationen stehen im Internet unter [www.sg-zertifikate.de](http://www.sg-zertifikate.de) zur Verfügung. Den Basisprospekt sowie die Endgültigen Bedingungen und die Basisinformationsblätter erhalten Sie bei Klick auf die WKN.

Sie sind im Begriff, ein komplexes Produkt zu erwerben, das nicht einfach ist und schwer zu verstehen sein kann. Bitte beachten Sie, dass bestimmte Produkte nur für kurzfristige Anlagezeiträume geeignet sind. Wir empfehlen Interessenten und potenziellen Anlegern den Basisprospekt und die Endgültigen Bedingungen zu lesen, bevor sie eine Anlageentscheidung treffen, um sich möglichst umfassend über die potenziellen Risiken und Chancen des Wertpapiers zu informieren, insbesondere um die potenziellen Risiken und Chancen der Entscheidung, in die Wertpapiere zu investieren, vollends zu verstehen. Die Billigung des Basisprospekts durch die Bundesanstalt für Finanzdienstleistungsaufsicht ist nicht als ihre Befürwortung der angebotenen Wertpapiere zu verstehen.

## AMAZON - TRENDLINIE GEBROCHEN

Diese Analyse wurde am 02.08.2021 um 14:55 Uhr erstellt.



Datum: 30.07.2021; Quelle: tradesignalonline; Frühere Wertentwicklungen, Simulationen oder Prognosen sind kein verlässlicher Indikator für die künftige Wertentwicklung

Die Aktie von **Amazon.com** (WKN: 906866) hatte vom Corona-Crash-Tief im März 2020 bei 1.626 USD dynamisch bis auf ein im September verzeichnetes Allzeithoch bei 3.552 USD zulegen können. Anschließend prägte eine seitwärts gerichtete Korrekturbewegung oberhalb von 2.871 USD das Kursgeschehen. Der dynamische Ausbruch aus dieser Range nach oben am 6. Juli erwies sich nicht als nachhaltig. Ausgehend vom Rekordhoch bei 3.773 USD startete zunächst ein klassischer Pullback an das Ausbruchsniveau. In Reaktion auf die Veröffentlichung schwächer als erwarteter **Quartalszahlen** brach die Aktie jedoch am Freitag deutlich ein und rutschte bis auf ein **7-Wochen-Tief bei 3.307 USD**. Die **mittelfristige Aufwärtstrendlinie vom März-Tief** wurde dabei unterboten. Sollte nun das Tief bei 3.307 USD signifikant unterschritten werden, würde das **Ziel- und Unterstützungscluster bei 3.269 USD** als potenzielle Auffangregion in den Fokus rücken. Dort befinden sich derzeit die 200-Tage-Linie sowie eine wichtige Fibonacci-Projektionsmarke. Ein Tagesschluss darunter würde das mittelfristige Chartbild weiter eintrüben mit Abwärtsrisiken in Richtung 3.222 USD und 3.100-3.172 USD. Gelänge hingegen vom aktuellen Kursniveau ausgehend ein dynamischer Anstieg zurück über die Trendlinie bei aktuell **3.364 USD** und den Horizontalwiderstand bei **3.394 USD** per Tagesschluss, entstünde ein bullisches Kurzfrist-Signal in Richtung 3.438/3.454 USD und eventuell 3.499 USD. Ein erstes prozyklisches Indiz für ein Ende der laufenden Abwärtskorrektur vom Rekordhoch entstünde allerdings erst mit einem Anstieg über die Widerstandsregion 3.580-3.638 USD per Tagesschluss.

## Produktideen

	BEST Turbo	BEST Turbo
Typ	Call	Put
WKN	<u>SF7FG8</u>	<u>SF7H0X</u>
Laufzeit	open end	open end
Basispreis	2.874,73 USD	3.847,06 USD
Barriere	2.874,73 USD	3.847,06 USD
Hebel	6,9	6,6
Preis*	0,41 EUR	0,43 EUR

\*Indikativ

Die Darstellung der genannten Produkte erfolgt lediglich in Kurzform. Die maßgeblichen Produktinformationen stehen im Internet unter [www.sg-zertifikate.de](http://www.sg-zertifikate.de) zur Verfügung. Den Basisprospekt sowie die Endgültigen Bedingungen und die Basisinformationsblätter erhalten Sie bei Klick auf die WKN.

Sie sind im Begriff, ein komplexes Produkt zu erwerben, das nicht einfach ist und schwer zu verstehen sein kann. Bitte beachten Sie, dass bestimmte Produkte nur für kurzfristige Anlagezeiträume geeignet sind. Wir empfehlen Interessenten und potenziellen Anlegern den Basisprospekt und die Endgültigen Bedingungen zu lesen, bevor sie eine Anlageentscheidung treffen, um sich möglichst umfassend über die potenziellen Risiken und Chancen des Wertpapiers zu informieren, insbesondere um die potenziellen Risiken und Chancen der Entscheidung, in die Wertpapiere zu investieren, vollends zu verstehen. Die Billigung des Basisprospekts durch die Bundesanstalt für Finanzdienstleistungsaufsicht ist nicht als ihre Befürwortung der angebotenen Wertpapiere zu verstehen.

## RECHTLICHE HINWEISE

---

Diese Information ist als Werbung im Sinne des Wertpapierhandelsgesetzes und der EU-Prospektverordnung anzusehen. Das heißt, sie genügt nicht allen Anforderungen für Finanzanalysen und für die Société Générale oder ihre Mitarbeiter besteht kein gesetzliches Verbot, vor Veröffentlichung der Information in den darin genannten Wertpapierprodukten zu handeln. Es handelt sich um die unveränderte Weitergabe eines Marktberichtes, einer Chart-Analyse, einer Marktidée bzw. einer sonstigen Marktinformation durch die Société Générale, welche von Ralf Fayad erstellt wurde. Für den Inhalt ist ausschließlich Ralf Fayad verantwortlich. Bezüglich weiterer Informationen sowie der Offenlegung möglicher Interessenkonflikte wird auf die Homepage von Ralf Fayad, Bucher Straße 74, 90408 Nürnberg verwiesen ([www.fayad-research.de/disclaimer](http://www.fayad-research.de/disclaimer)). Angaben in Bezug auf die Offenlegung möglicher Interessenkonflikte und Informationen zu vorherigen Empfehlungen finden Sie bitte unter folgendem Link. (Verlinkung: <https://www.ideas-daily-us.de/informationen/offenlegung>). Die in dieser Publikation enthaltenen Texte geben ausschließlich die Meinung oder Einschätzung von Ralf Fayad wieder, die nicht denen der Société Générale entsprechen müssen und daher abweichen können. Die Société Générale übernimmt für den Inhalt, die Richtigkeit, die Vollständigkeit und die Aktualität der Informationen keine Gewähr. Ralf Fayad unterliegt der Aufsicht der Bundesanstalt für Finanzdienstleistungsaufsicht. Die Société Générale unterliegt der Aufsicht der Autorité des marchés financiers (AMF) und der Europäischen Zentralbank (EZB). Die Société Générale Zweigniederlassung Frankfurt ist eine nach § 53b KWG regulierte unselbstständige Zweigniederlassung der Société Générale und unterliegt dementsprechend der lokalen Aufsicht der Bundesanstalt für Finanzdienstleistungsaufsicht (BaFin). Die Publikation stellt keine Anlageberatung oder Handlungsempfehlung in Bezug auf die genannten Finanzinstrumente seitens der Société Générale dar. Wertentwicklungen in der Vergangenheit sind kein verlässlicher Indikator für die künftige Wertentwicklung.

Das Datum und die Uhrzeit der erstmaligen Weitergabe der entsprechenden Inhalte wird in der Kopfzeile dieser Internetseite angegeben. Das Erstellungsdatum und der Zeitpunkt, zu dem die Erstellung des Marktberichtes, der Chart-Analyse und der Marktidée abgeschlossen wurde, wird jeweils in der entsprechenden Analyse angegeben.

Mögliche Interessenkonflikte: Die Offenlegung möglicher Interessenkonflikte der Société Générale, ihrer Tochtergesellschaften, verbundener Unternehmen (»Société Générale«) und Mitarbeiter in Bezug auf die Emittenten oder Finanzinstrumente, die in diesem Dokument analysiert werden, finden Sie unter:

[http://email.sgmarkets.com/content/resource/SGM\\_MAD2MAR\\_DISCLAIMER](http://email.sgmarkets.com/content/resource/SGM_MAD2MAR_DISCLAIMER)

Die Veröffentlichung der Interessenkonflikte erfolgte zum Ende des dem Veröffentlichungszeitpunkt dieses Dokuments vorangegangenen Monats. Bitte beachten Sie, dass eine Aktualisierung dieser Informationen bis zu 10 Tage nach dem Monatsende erfolgen kann.

Die genannten Finanzinstrumente werden lediglich in Kurzform beschrieben. Eine Anlageentscheidung sollte nur auf Grundlage der Informationen in den Endgültigen Bedingungen und den darin enthaltenen allein maßgeblichen vollständigen Emissionsbedingungen getroffen werden. Die Endgültigen Bedingungen sind im Zusammenhang mit dem jeweils zugehörigen Basisprospekt zu lesen und werden auf der Internetseite der Société Générale ([www.sg-zertifikate.de](http://www.sg-zertifikate.de)) veröffentlicht und von der Société Générale, Zweigniederlassung Frankfurt am Main, Neue Mainzer Straße 46-50, 60311