

MODERNA HAUSSIERT DANK INDEX-AUFNAHME

Diese Analyse wurde am 19.07.2021 um 15:25 Uhr erstellt.

An der **Wall Street** schwangen zum Wochenschluss die Bären das Zepter. Belastet von wieder steigenden Corona-Sorgen aufgrund der grassierenden Delta-Variante und einem deutlicher als erwarteten Rückgang im Verbraucherstimmungsindex der Universität Michigan gab der marktbreite **S&P 500** um 0,75 Prozent auf 4.327 Punkte nach. Auf Wochensicht verlor der Index 0,97 Prozent. Der Volatilitätsindex sprang am Berichtstag um 1,44 auf 18,45 Punkte. Deutlich unter Druck standen Energiewerte mit Blick auf absackende Ölpreise. Daneben gehörten Rohstoffaktien und Finanzwerte zu den größten Verlierern. Gegen den Trend fest präsentierten sich lediglich die als defensiv geltenden Sektoren Versorger, HealthCare, nicht-zyklischer Konsum und Immobilien. Die Aktie von **Moderna** haussierte um 10,30 Prozent. Sie profitierte von der Entscheidung einer Aufnahme in den S&P 500. Heute stehen keine relevanten Konjunkturdaten zur Veröffentlichung an. Nachbörslich berichtet der Technologieriese **IBM** über das zweite Quartal. Der S&P 500 Future notierte zuletzt 1,24 Prozent tiefer.

Produktideen

Moderna Inc	Faktor-Optionsschein	Faktor-Optionsschein
Typ	Long	Short
WKN	<u>SF09DW</u>	<u>SF09D9</u>
Laufzeit	open end	open end
Faktor	4	4
Preis*	26,65 EUR	2,09 EUR

*Indikativ

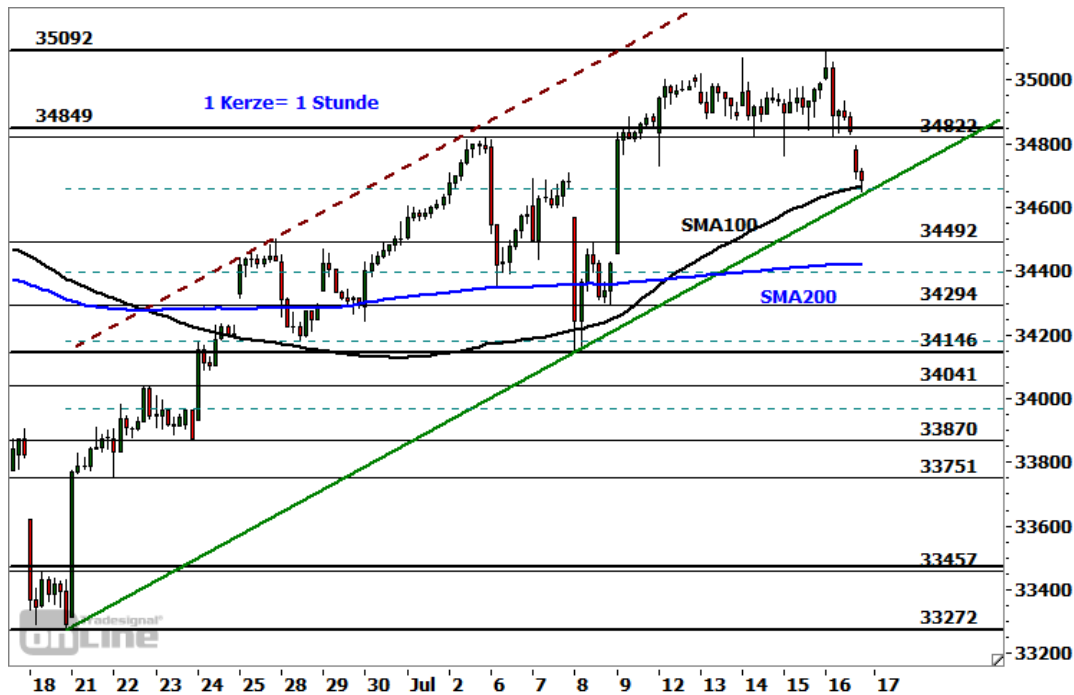
Die Darstellung der genannten Produkte erfolgt lediglich in Kurzform. Die maßgeblichen Produktinformationen stehen im Internet unter www.sg-zertifikate.de zur Verfügung. Den Basisprospekt sowie die Endgültigen Bedingungen und die Basisinformationsblätter erhalten Sie bei Klick auf die WKN.

Sie sind im Begriff, ein komplexes Produkt zu erwerben, das nicht einfach ist und schwer zu verstehen sein kann. Bitte beachten Sie, dass bestimmte Produkte nur für kurzfristige Anlagezeiträume geeignet sind. Wir empfehlen Interessenten und potenziellen Anlegern den Basisprospekt und die Endgültigen Bedingungen zu lesen, bevor sie eine Anlageentscheidung treffen, um sich möglichst umfassend über die potenziellen Risiken und Chancen des Wertpapiers zu informieren, insbesondere um die potenziellen Risiken und Chancen der Entscheidung, in die Wertpapiere zu investieren, vollends zu verstehen. Die Billigung des Basisprospekts durch die Bundesanstalt für Finanzdienstleistungsaufsicht ist nicht als ihre Befürwortung der angebotenen Wertpapiere zu verstehen.

Zum anschauen der Echtzeit-Indexstände müssen Sie
unsere **Statistik-Cookies** akzeptieren.

DOW JONES INDUSTRIAL - BÄREN-ATTACKE

Diese Analyse wurde am 19.07.2021 um 14:16 Uhr erstellt.



Datum: 16.07.2021; Quelle: tradesignalonline; Frühere Wertentwicklungen, Simulationen oder Prognosen sind kein verlässlicher Indikator für die künftige Wertentwicklung

Der **Dow Jones Industrial** hatte sich am Freitag nach mehrtägiger Seitwärtskonsolidierung im frühen Handel bis auf ein **2-Monats-Hoch bei 35.090** Punkten vorgewagt und sich damit dem Rekordhoch vom Mai bis auf 2 Punkte angenähert. Anschließende **Gewinnmitnahmen** schickten die Notierung bis auf ein in der letzten Handelsstunde erreichtes **Wochentief bei 34.648** Punkten abwärts.

Nächste Unterstützungen:

- 34.639/34.662
- 34.492/34.506
- 34.368-34.420

Nächste Widerstände:

- 34.730-34.849
- 34.935
- 35.092

Der Index **löste damit die kurzfristige Stauzone bearish auf** und testet nun die **Aufwärtstrendlinie vom am 18. Juni markierten Korrekturtief bei 33.272** Punkten sowie die **100-Stunden-Linie**. Das analytische Mindestkurziel aus der Auflösung der Range lässt den Bruch des Unterstützungsclusters bei aktuell 34.639/34.662 Punkten erwarten.

Vorbörslich notiert der Index bereits deutlich darunter. In den Fokus rücken damit mögliche nächste Auffangbereiche bei 34.492/34.506 Punkten und 34.368-34.420 Punkten. Darunter würde sich das kurzfristige Chartbild deutlicher eintrüben.

Weitere Unterstützungen lassen sich dann bei 34.294 Punkten und 34.146 Punkten ausmachen. Eine nachhaltige Verletzung der letztgenannten Marke würde schließlich den vor einem Monat gestarteten Aufwärtstrend brechen und Abwärtsrisiken in Richtung 33.272 Punkte mit sich bringen. Mit Blick auf die zuletzt schwache Marktbreite und den ab August vorherrschenden saisonalen Gegenwind würde eine solche Entwicklung nicht überraschen. Zu einer Aufhellung des kurzfristigen Chartbildes bedürfte es nun eines Anstieges über die nächste Widerstandszone bei 34.730-34.849 Punkten. Bullische Anschlussignale entstünden erst mit einem Break über 34.935 Punkte (Intraday) und 35.092 Punkte (Tagesschlusskurs).

PRODUKTIDEEN

Long Strategien

	Unlimited Turbo	BEST Turbo	Faktor
Typ	Call	Call	Long
WKN	<u>SD8WY0</u>	<u>SD7ADT</u>	<u>SD4JHL</u>
Laufzeit	open end	open end	open end
Basispreis	31.249,0466 P.	32.954,19 P.	–
Barriere	31.910,7626 P.	32.954,19 P.	–
Hebel/Faktor*	11,5	25,1	10
Preis*	25,22 EUR	1,16 EUR	1,22 EUR

Short Strategien

	Unlimited Turbo	BEST Turbo	Faktor
Typ	Put	Put	Short
WKN	<u>SD8CD6</u>	<u>SD7EF5</u>	<u>SD4NAV</u>
Laufzeit	open end	open end	open end
Basispreis	38.328,0657 P.	35.441,64 P.	–
Barriere	37.527,3678 P.	35.441,64 P.	–
Hebel/Faktor*	8,2	25,7	10
Preis*	35,32 EUR	1,13 EUR	4,24 EUR

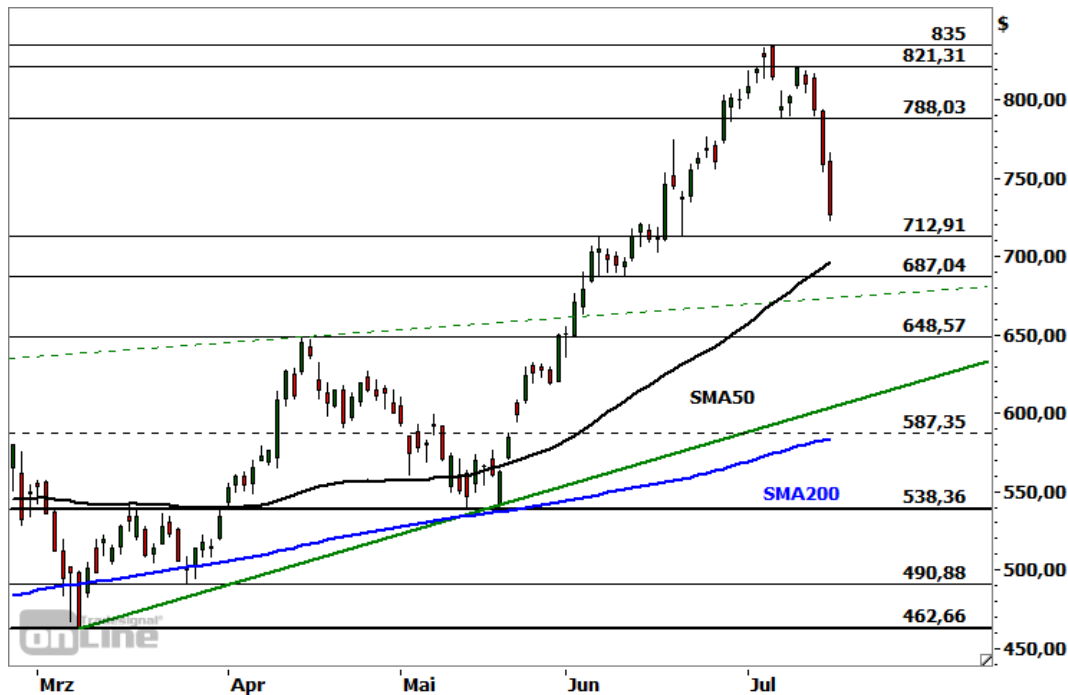
*Indikativ

Die Darstellung der genannten Produkte erfolgt lediglich in Kurzform. Die maßgeblichen Produktinformationen stehen im Internet unter www.sg-zertifikate.de zur Verfügung. Den Basisprospekt sowie die Endgültigen Bedingungen und die Basisinformationsblätter erhalten Sie bei Klick auf die WKN.

Sie sind im Begriff, ein komplexes Produkt zu erwerben, das nicht einfach ist und schwer zu verstehen sein kann. Bitte beachten Sie, dass bestimmte Produkte nur für kurzfristige Anlagezeiträume geeignet sind. Wir empfehlen Interessenten und potenziellen Anlegern den Basisprospekt und die Endgültigen Bedingungen zu lesen, bevor sie eine Anlageentscheidung treffen, um sich möglichst umfassend über die potenziellen Risiken und Chancen des Wertpapiers zu informieren, insbesondere um die potenziellen Risiken und Chancen der Entscheidung, in die Wertpapiere zu investieren, vollends zu verstehen. Die Billigung des Basisprospekts durch die Bundesanstalt für Finanzdienstleistungsaufsicht ist nicht als ihre Befürwortung der angebotenen Wertpapiere zu verstehen.

NVIDIA - SCHWUNGVOLL ABWÄRTS

Diese Analyse wurde am 19.07.2021 um 15:09 Uhr erstellt.



Datum: 16.07.2021; Quelle: tradesignalonline; Frühere Wertentwicklungen, Simulationen oder Prognosen sind kein verlässlicher Indikator für die künftige Wertentwicklung

Die Aktie des US-Technologiekonzerns **NVIDIA** (WKN: 918422) weist einen intakten **langfristigen Aufwärtstrend** auf. Der letzte mittelfristige Kursschub katapultierte den Wert vom Mai-Tief um in der Spitze rund 55 Prozent nach oben bis auf ein neues Rekordhoch bei 835,00 USD. Dort startete am 7. Juli eine Abwärtskorrektur, die in den letzten Handelstagen deutlich an Dynamik gewann. Die Aktie erreichte im gestrigen Handel eine relevante **Unterstützungszone**, die unter anderem aus dem 38,2%-Fibonacci-Retracement der letzten Aufwärtswelle resultiert und bis 712,91 USD hinabreicht. Die zuvor überkaufte markttechnische Situation hat sich bereits normalisiert. Mit Blick auf die **Dynamik** des Kurseinbruches sollte jedoch eine Ausdehnung der Korrektur in Richtung der nächsten Supportzonen bei 696,31/698,34 USD oder 673,00-687,04 USD fest eingeplant werden, bevor eine deutlichere Gegenbewegung startet. Entsprechende Stabilisierungsanzeichen bleiben abzuwarten. Kritisch für den übergeordneten Aufwärtstrend würde es erst mit einer Verletzung der Unterstützungsregion 605,30-626,77 USD. Potenzielle Widerstände für den Fall einer Erholungsrally befinden sich bei 785,43-788,03 USD und bei derzeit 809,39 USD (korrektive Abwärtstrendlinie). Erst mit einem nachhaltigen Anstieg über die letztgenannte Hürde entstünde ein prozyklisches Signal für eine unmittelbare Fortsetzung des übergeordneten Aufwärtstrends.

Produktideen

	BEST Turbo	BEST Turbo
Typ	Call	Put
WKN	<u>SD7D4P</u>	<u>SD6DX8</u>
Laufzeit	open end	open end
Basispreis	534,94 USD	857,89 USD
Barriere	534,94 USD	857,89 USD
Hebel	3,9	4,8
Preis*	1,54 EUR	1,27 EUR

*Indikativ

Die Darstellung der genannten Produkte erfolgt lediglich in Kurzform. Die maßgeblichen Produktinformationen stehen im Internet unter www.sg-zertifikate.de zur Verfügung. Den Basisprospekt sowie die Endgültigen Bedingungen und die Basisinformationsblätter erhalten Sie bei Klick auf die WKN.

Sie sind im Begriff, ein komplexes Produkt zu erwerben, das nicht einfach ist und schwer zu verstehen sein kann. Bitte beachten Sie, dass bestimmte Produkte nur für kurzfristige Anlagezeiträume geeignet sind. Wir empfehlen Interessenten und potenziellen Anlegern den Basisprospekt und die Endgültigen Bedingungen zu lesen, bevor sie eine Anlageentscheidung treffen, um sich möglichst umfassend über die potenziellen Risiken und Chancen des Wertpapiers zu informieren, insbesondere um die potenziellen Risiken und Chancen der Entscheidung, in die Wertpapiere zu investieren, vollends zu verstehen. Die Billigung des Basisprospekts durch die Bundesanstalt für Finanzdienstleistungsaufsicht ist nicht als ihre Befürwortung der angebotenen Wertpapiere zu verstehen.

RECHTLICHE HINWEISE

Diese Information ist als Werbung im Sinne des Wertpapierhandelsgesetzes und der EU-Prospektverordnung anzusehen. Das heißt, sie genügt nicht allen Anforderungen für Finanzanalysen und für die Société Générale oder ihre Mitarbeiter besteht kein gesetzliches Verbot, vor Veröffentlichung der Information in den darin genannten Wertpapierprodukten zu handeln. Es handelt sich um die unveränderte Weitergabe eines Marktberichtes, einer Chart-Analyse, einer Marktidée bzw. einer sonstigen Marktinformation durch die Société Générale, welche von Ralf Fayad erstellt wurde. Für den Inhalt ist ausschließlich Ralf Fayad verantwortlich. Bezüglich weiterer Informationen sowie der Offenlegung möglicher Interessenkonflikte wird auf die Homepage von Ralf Fayad, Bucher Straße 74, 90408 Nürnberg verwiesen (www.fayad-research.de/disclaimer). Angaben in Bezug auf die Offenlegung möglicher Interessenkonflikte und Informationen zu vorherigen Empfehlungen finden Sie bitte unter folgendem Link. (Verlinkung: <https://www.ideas-daily-us.de/informationen/offenlegung>). Die in dieser Publikation enthaltenen Texte geben ausschließlich die Meinung oder Einschätzung von Ralf Fayad wieder, die nicht denen der Société Générale entsprechen müssen und daher abweichen können. Die Société Générale übernimmt für den Inhalt, die Richtigkeit, die Vollständigkeit und die Aktualität der Informationen keine Gewähr. Ralf Fayad unterliegt der Aufsicht der Bundesanstalt für Finanzdienstleistungsaufsicht. Die Société Générale unterliegt der Aufsicht der Autorité des marchés financiers (AMF) und der Europäischen Zentralbank (EZB). Die Société Générale Zweigniederlassung Frankfurt ist eine nach § 53b KWG regulierte unselbstständige Zweigniederlassung der Société Générale und unterliegt dementsprechend der lokalen Aufsicht der Bundesanstalt für Finanzdienstleistungsaufsicht (BaFin). Die Publikation stellt keine Anlageberatung oder Handlungsempfehlung in Bezug auf die genannten Finanzinstrumente seitens der Société Générale dar. Wertentwicklungen in der Vergangenheit sind kein verlässlicher Indikator für die künftige Wertentwicklung.

Das Datum und die Uhrzeit der erstmaligen Weitergabe der entsprechenden Inhalte wird in der Kopfzeile dieser Internetseite angegeben. Das Erstellungsdatum und der Zeitpunkt, zu dem die Erstellung des Marktberichtes, der Chart-Analyse und der Marktidée abgeschlossen wurde, wird jeweils in der entsprechenden Analyse angegeben.

Mögliche Interessenkonflikte: Die Offenlegung möglicher Interessenkonflikte der Société Générale, ihrer Tochtergesellschaften, verbundener Unternehmen (»Société Générale«) und Mitarbeiter in Bezug auf die Emittenten oder Finanzinstrumente, die in diesem Dokument analysiert werden, finden Sie unter:

http://email.sgmarkets.com/content/resource/SGM_MAD2MAR_DISCLAIMER

Die Veröffentlichung der Interessenkonflikte erfolgte zum Ende des dem Veröffentlichungszeitpunkt dieses Dokuments vorangegangenen Monats. Bitte beachten Sie, dass eine Aktualisierung dieser Informationen bis zu 10 Tage nach dem Monatsende erfolgen kann.

Die genannten Finanzinstrumente werden lediglich in Kurzform beschrieben. Eine Anlageentscheidung sollte nur auf Grundlage der Informationen in den Endgültigen Bedingungen und den darin enthaltenen allein maßgeblichen vollständigen Emissionsbedingungen getroffen werden. Die Endgültigen Bedingungen sind im Zusammenhang mit dem jeweils zugehörigen Basisprospekt zu lesen und werden auf der Internetseite der Société Générale (www.sg-zertifikate.de) veröffentlicht und von der Société Générale, Zweigniederlassung Frankfurt am Main, Neue Mainzer Straße 46-50, 60311