

## SOLARAKTIEN UND T-MOBILE US VORBÖRSLICH UNTER DRUCK

Diese Analyse wurde am 17.06.2025 um 15:13 Uhr erstellt.

Zum Wochenstart dominierten an der **Wall Street** klar die positiven Vorzeichen. Der marktbreite S&P 500 zog um 0,94 Prozent auf 6.033 Punkte an. Es gab 364 Gewinner und 136 Verlierer. Das Aufwärtsvolumen lag bei 77 Prozent des Gesamtvolumens. 18 neuen 52-Wochen-Hochs standen sechs Tiefs gegenüber. Der Volatilitätsindex VIX sank um 1,71 Punkte auf 19,11 Zähler. Acht der elf Sektoren konnten zulegen. Am stärksten gesucht waren Kommunikationsdienstleister (+1,72%) und Technologiewerte (+1,62%). Gegen den Trend schwach präsentierten sich die defensiven Sektoren Versorger (-0,49%) und Health Care (-0,31%). Im heutigen vorbörslichen Handel stehen **Solaraktien** wie Sunrun (vorbörslich: -37,76%), SolarEdge Technologies (vorbörslich: -31,48%), Enphase Energy (vorbörslich: -21,16%) und First Solar (vorbörslich: -20,25%) massiv unter Druck. Grund ist ein Gesetzentwurf der Republikaner im Senat, wonach die Steuervorteile mit 2028 deutlich früher als erwartet beendet werden sollen. **Verve Therapeutics** (vorbörslich: +75,75%) profitiert von einem Übernahmeangebot seitens Eli Lilly in Höhe von 1,3 Milliarden USD. **T-Mobile US** (vorbörslich: -4,42%) leidet unter einem Bloomberg-Bericht, wonach Softbank Anteile im Wert von 4,8 Milliarden USD veräußert hat. Die vor Börsenstart veröffentlichten **Einzelhandelsumsätze** sanken im Mai um 0,9 Prozent gegenüber dem Vormonat. Experten hatten im Schnitt einen Rückgang um lediglich 0,6 Prozent prognostiziert. Relevante Impulse könnten sich daneben um 15.15 Uhr MESZ von den Daten zur **Industrieproduktion** sowie um 16.00 Uhr MESZ von den **Lagerbestandsdaten** und dem **NAHB-Wohnungsmarkindex** ergeben. Der **S&P 500 Future** notierte zuletzt 0,41 Prozent tiefer.

### Produktideen

First Solar	Faktor-Optionsschein	Faktor-Optionsschein
Typ	Long	Short
WKN	<u>SD5HU8</u>	<u>SY0WTT</u>
Laufzeit	open end	open end
Faktor	3	3
Preis*	0,80 EUR	6,03 EUR

\*Indikativ

Die Darstellung der genannten Produkte erfolgt lediglich in Kurzform. Die maßgeblichen Produktinformationen stehen im Internet unter [www.sg-zertifikate.de](http://www.sg-zertifikate.de) zur Verfügung. Den Basisprospekt sowie die Endgültigen Bedingungen und die Basisinformationsblätter erhalten Sie bei Klick auf die WKN.

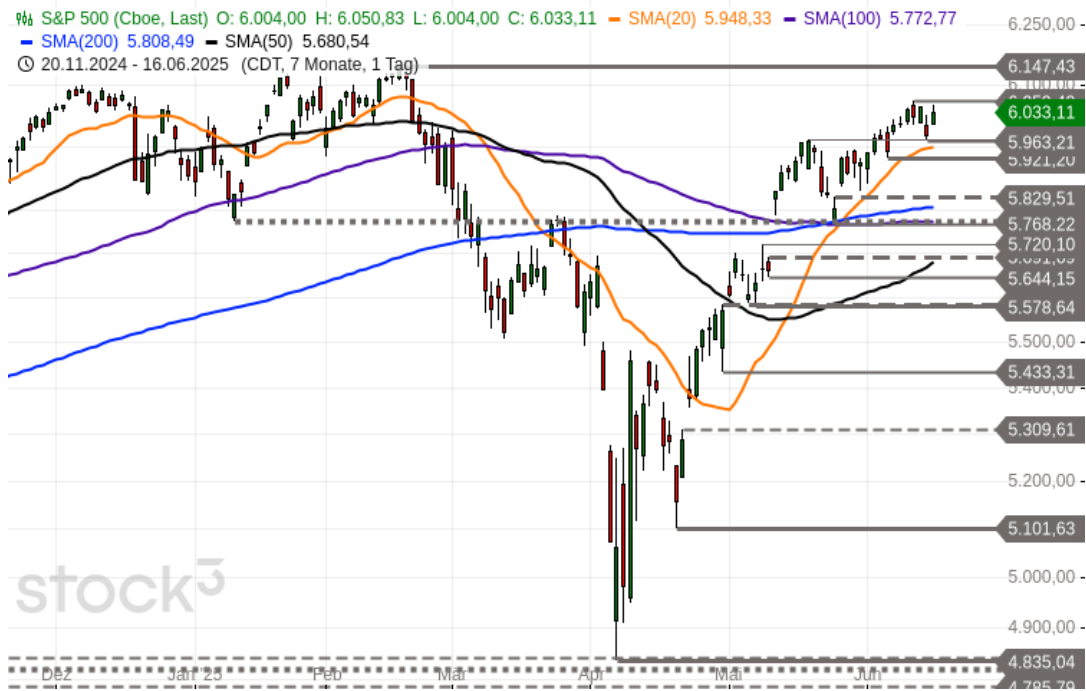
Sie sind im Begriff, ein komplexes Produkt zu erwerben, das nicht einfach ist und schwer zu verstehen sein kann. Bitte beachten Sie, dass bestimmte Produkte nur für kurzfristige Anlagezeiträume geeignet sind. Wir empfehlen Interessenten und potenziellen Anlegern den Basisprospekt und die Endgültigen Bedingungen zu lesen, bevor sie eine Anlageentscheidung treffen, um sich möglichst umfassend über die potenziellen Risiken und Chancen des Wertpapiers zu informieren, insbesondere um die potenziellen Risiken und Chancen der Entscheidung, in die Wertpapiere zu investieren, vollends zu verstehen. Die Billigung des Basisprospekts durch die Bundesanstalt für Finanzdienstleistungsaufsicht ist nicht als ihre Befürwortung der angebotenen Wertpapiere zu verstehen.

Informationen hinsichtlich der Offenlegung von Interessen und Interessenkonflikten sowie Angaben zu vorherigen Empfehlungen sind über die [Rechtlichen Hinweise](#) erhältlich.



## S&P 500 - KONSOLIDIERUNGSMODUS

Diese Analyse wurde am 17.06.2025 um 14:53 Uhr erstellt.



Datum: 16.06.2025; Quelle: stock3; Frühere Wertentwicklungen, Simulationen oder Prognosen sind kein verlässlicher Indikator für die künftige Wertentwicklung

Der **S&P 500** sank vom am 11. Juni bei 6.059 Punkten markierten Verlaufshoch nach der Ausbildung einer Dark-Cloud-Cover-Tageskerze bis auf ein am Freitag bei **5.963** Punkten verbuchtes **6-Tages-Tief**. Die gestrige Rally katapultierte die Notierung bis auf **6.051** Punkte, bevor moderate **Gewinnmitnahmen** einsetzten.

### Nächste Unterstützungen:

- 6.023
- 5.984/5.990
- 5.963

### Nächste Widerstände:

- 6.051/6.059
- 6.085/6.091
- 6.122

Der Index **konsolidiert** den intakten **mittelfristigen Aufwärtstrend**. Entsprechend gestaltet sich das **kurzfristige** technische Bias **neutral**. Das Risiko, dass aus der Verschnaufpause ein deutlicherer Rücksetzer wird, muss mit Blick auf die Situation in den markttechnischen Indikatoren und Marktbreiteindikatoren als erhöht erachtet werden. Die Stops bestehender Long-Positionen sollten daher zur Gewinnsicherung engmaschig nachgezogen werden. Nächste Unterstützungen liegen bei 6.023 Punkten, 5.984/5.990 Punkten und 5.963 Punkten. Ein Tagesschluss unterhalb der 20-Tage-Linie bei aktuell 5.948 Punkten sowie ein

Intraday-Rutsch unter 5.921 Punkte würden eine ausgeprägte Schwächephase mit Abwärtsrisiken in Richtung zunächst 5.808-5.860 Punkte nahelegen. Die nächste Barriere lauert bei 6.051/6.059 Punkten. Ein Tageschluss darüber wäre bullish mit nächsten Zielen und Hürden bei 6.085/6.091 Punkten, 6.122 Punkten und 6.147 Punkten (Rekordhoch).

## PRODUKTIDEEN

### Long Strategien

	Unlimited Turbo	BEST Turbo	Faktor
Typ	Call	Call	Long
WKN	<u><a href="#">SX7V3M</a></u>	<u><a href="#">SX30CC</a></u>	<u><a href="#">SN3JF4</a></u>
Laufzeit	open end	open end	open end
Basispreis	4.874,4034 P.	5.609,4438 P.	–
Barriere	4.975,5304 P.	5.609,4438 P.	–
Hebel/Faktor*	5,3	14,9	10
Preis*	9,78 EUR	3,48 EUR	5,64 EUR

### Short Strategien

	Unlimited Turbo	BEST Turbo	Faktor
Typ	Put	Put	Short
WKN	<u><a href="#">SY2H8T</a></u>	<u><a href="#">SJ1B6F</a></u>	<u><a href="#">SY97A6</a></u>
Laufzeit	open end	open end	open end
Basispreis	7.111,2417 P.	6.379,1448 P.	–
Barriere	6.985,7416 P.	6.379,1448 P.	–
Hebel/Faktor*	5,4	15,8	10
Preis*	9,55 EUR	3,28 EUR	0,62 EUR

\*Indikativ

Die Darstellung der genannten Produkte erfolgt lediglich in Kurzform. Die maßgeblichen Produktinformationen stehen im Internet unter [www.sg-zertifikate.de](http://www.sg-zertifikate.de) zur Verfügung. Den Basisprospekt sowie die Endgültigen Bedingungen und die Basisinformationsblätter erhalten Sie bei Klick auf die WKN.

Sie sind im Begriff, ein komplexes Produkt zu erwerben, das nicht einfach ist und schwer zu verstehen sein kann. Bitte beachten Sie, dass bestimmte Produkte nur für kurzfristige Anlagezeiträume geeignet sind. Wir empfehlen Interessenten und potenziellen Anlegern den Basisprospekt und die Endgültigen Bedingungen zu lesen, bevor sie eine Anlageentscheidung treffen, um sich möglichst umfassend über die potenziellen Risiken und Chancen des Wertpapiers zu informieren, insbesondere um die potenziellen Risiken und Chancen der Entscheidung, in die Wertpapiere zu investieren, vollends zu verstehen. Die Billigung des Basisprospekts durch die Bundesanstalt für Finanzdienstleistungsaufsicht ist nicht als ihre Befürwortung der angebotenen Wertpapiere zu verstehen.

Informationen hinsichtlich der Offenlegung von Interessen und Interessenkonflikten sowie Angaben zu vorherigen Empfehlungen sind über die [Rechtlichen Hinweise](#) erhältlich.

## ABBOTT LABORATORIES - NEUE ATTACKE AUF DAS HOCH?

Diese Analyse wurde am 17.06.2025 um 13:40 Uhr erstellt.



Datum: 16.06.2025; Quelle: stock3; Frühere Wertentwicklungen, Simulationen oder Prognosen sind kein verlässlicher Indikator für die künftige Wertentwicklung

Die Aktie von **Abbott Laboratories** (WKN: 850103) hatte im Dezember 2021 ein Allzeithoch bei 142,60 USD markiert und startete anschließend einen Bärenmarkt. Ausgehend vom im Oktober 2023 bei 89,67 USD verbuchten zyklischen Tief weist der **primäre Trend** wieder nordwärts. Am **langfristig kritischen Widerstandsbereich 140,72-142,60 USD** ging der Wert schließlich im März dieses Jahres in den **Korrekturmodus** über. Nach der Markierung eines Korrekturtiefs bei **120,47 USD** im April etablierte die Aktie wieder einen **mittelfristigen Aufwärtstrend**, der zuletzt am **78,6%-Fibonacci-Retracement** auf Widerstand traf und dort nach der Ausbildung einer bearishen **Shooting-Star-Kerze** am 13. Juni abprallte. Nächste Unterstützungen befinden sich bei 133,31-133,94 USD, 132,63 USD und 130,43-131,40 USD. Darunter käme es zu einer Eintrübung des kurzfristigen Chartbildes mit Abwärtsrisiken in Richtung 127,13-128,19 USD und derzeit 123,17 USD (steigende 200-Tage-Linie). Ein prozyklisches Signal zugunsten der Bullen entstünde mit einem Tagesschluss oberhalb der Barriere bei 136,79-137,06 USD. Im Erfolgsfall würde die zentrale Hürde bei 140,72-142,60 USD als mögliche Zielregion aktiviert. Deren nachhaltige Überwindung würde schließlich ein bullisches Anschlussignal im langfristigen Zeitfenster generieren mit nächsten Ausdehnungszielen bei 146,88 USD, 149,16/151,43 USD und 154,06/157,00 USD. Mit Blick auf die **Saisonalität** verfügt der Anteilsschein derzeit über deutlichen Rückenwind. Laut Seasonax konnte er in den vergangenen zehn Jahren jedes Mal im Zeitraum vom 17. Juni bis zum 28. Juli Zugewinne verzeichnen. Die Durchschnittsrendite dieses saisonalen Musters betrug 7,33 Prozent (Median: +7,14%). Der maximale Rücksetzer in diesem Zeitfenster lag bei 3,96 Prozent.

## Produktideen

	BEST Turbo	BEST Turbo
Typ	Call	Put
WKN	<u>SU19Y0</u>	<u>SX0BVN</u>
Laufzeit	open end	open end
Basispreis	106,6911 USD	167,1974 USD
Barriere	106,6911 USD	167,1974 USD
Hebel	4,8	3,8
Preis*	2,40 EUR	3,01 EUR

\*Indikativ

Die Darstellung der genannten Produkte erfolgt lediglich in Kurzform. Die maßgeblichen Produktinformationen stehen im Internet unter [www.sg-zertifikate.de](http://www.sg-zertifikate.de) zur Verfügung. Den Basisprospekt sowie die Endgültigen Bedingungen und die Basisinformationsblätter erhalten Sie bei Klick auf die WKN.

Sie sind im Begriff, ein komplexes Produkt zu erwerben, das nicht einfach ist und schwer zu verstehen sein kann. Bitte beachten Sie, dass bestimmte Produkte nur für kurzfristige Anlagezeiträume geeignet sind. Wir empfehlen Interessenten und potenziellen Anlegern den Basisprospekt und die Endgültigen Bedingungen zu lesen, bevor sie eine Anlageentscheidung treffen, um sich möglichst umfassend über die potenziellen Risiken und Chancen des Wertpapiers zu informieren, insbesondere um die potenziellen Risiken und Chancen der Entscheidung, in die Wertpapiere zu investieren, vollends zu verstehen. Die Billigung des Basisprospekts durch die Bundesanstalt für Finanzdienstleistungsaufsicht ist nicht als ihre Befürwortung der angebotenen Wertpapiere zu verstehen.

Informationen hinsichtlich der Offenlegung von Interessen und Interessenkonflikten sowie Angaben zu vorherigen Empfehlungen sind über die [Rechtlichen Hinweise](#) erhältlich.

## RECHTLICHE HINWEISE

---

Diese Information ist als Werbung im Sinne des Wertpapierhandelsgesetzes und der EU-Prospektverordnung anzusehen. Das heißt, sie genügt nicht allen Anforderungen für Finanzanalysen und für die Société Générale oder ihre Mitarbeiter besteht kein gesetzliches Verbot, vor Veröffentlichung der Information in den darin genannten Wertpapierprodukten zu handeln. Es handelt sich um die unveränderte Weitergabe eines Marktberichtes, einer Chart-Analyse, einer Marktidée bzw. einer sonstigen Marktinformation durch die Société Générale, welche von Ralf Fayad erstellt wurde. Für den Inhalt ist ausschließlich Ralf Fayad verantwortlich. Bezüglich weiterer Informationen sowie der Offenlegung möglicher Interessenkonflikte wird auf die Homepage von Ralf Fayad, Bucher Straße 74, 90408 Nürnberg verwiesen ([www.fayad-research.de/disclaimer](http://www.fayad-research.de/disclaimer)). Angaben in Bezug auf die Offenlegung möglicher Interessenkonflikte und Informationen zu vorherigen Empfehlungen finden Sie bitte unter folgendem Link. (Verlinkung: <https://www.ideas-daily-us.de/informationen/offenlegung>). Die in dieser Publikation enthaltenen Texte geben ausschließlich die Meinung oder Einschätzung von Ralf Fayad wieder, die nicht denen der Société Générale entsprechen müssen und daher abweichen können. Die Société Générale übernimmt für den Inhalt, die Richtigkeit, die Vollständigkeit und die Aktualität der Informationen keine Gewähr. Ralf Fayad unterliegt der Aufsicht der Bundesanstalt für Finanzdienstleistungsaufsicht. Die Société Générale unterliegt der Aufsicht der Autorité des marchés financiers (AMF) und der Europäischen Zentralbank (EZB). Die Société Générale Zweigniederlassung Frankfurt ist eine nach § 53b KWG regulierte unselbstständige Zweigniederlassung der Société Générale und unterliegt dementsprechend der lokalen Aufsicht der Bundesanstalt für Finanzdienstleistungsaufsicht (BaFin). Die Publikation stellt keine Anlageberatung oder Handlungsempfehlung in Bezug auf die genannten Finanzinstrumente seitens der Société Générale dar. Wertentwicklungen in der Vergangenheit sind kein verlässlicher Indikator für die künftige Wertentwicklung.

Das Datum und die Uhrzeit der erstmaligen Weitergabe der entsprechenden Inhalte wird in der Kopfzeile dieser Internetseite angegeben. Das Erstellungsdatum und der Zeitpunkt, zu dem die Erstellung des Marktberichtes, der Chart-Analyse und der Marktidée abgeschlossen wurde, wird jeweils in der entsprechenden Analyse angegeben.

Mögliche Interessenkonflikte: Die Offenlegung möglicher Interessenkonflikte der Société Générale, ihrer Tochtergesellschaften, verbundener Unternehmen (»Société Générale«) und Mitarbeiter in Bezug auf die Emittenten oder Finanzinstrumente, die in diesem Dokument analysiert werden, finden Sie unter: [https://content.sgmmarkets.com/sgm\\_mad2mar\\_disclaimer](https://content.sgmmarkets.com/sgm_mad2mar_disclaimer)

Die Veröffentlichung der Interessenkonflikte erfolgte zum Ende des dem Veröffentlichungszeitpunkt dieses Dokuments vorangegangenen Monats. Bitte beachten Sie, dass eine Aktualisierung dieser Informationen bis zu 10 Tage nach dem Monatsende erfolgen kann.

Die genannten Finanzinstrumente werden lediglich in Kurzform beschrieben. Eine Anlageentscheidung sollte nur auf Grundlage der Informationen in den Endgültigen Bedingungen und den darin enthaltenen allein maßgeblichen vollständigen Emissionsbedingungen getroffen werden. Die Endgültigen Bedingungen sind im Zusammenhang mit dem jeweils zugehörigen Basisprospekt zu lesen und werden auf der Internetseite der Société Générale ([www.sg-zertifikate.de](http://www.sg-zertifikate.de)) veröffentlicht und von der Société Générale, Zweigniederlassung Frankfurt am Main, Neue Mainzer Straße 46-50, 60311 Frankfurt am Main, oder von den Finanzintermediären, die die Finanzinstrumente platzieren oder verkaufen, auf Verlangen in Papierform kostenlos zur Verfügung gestellt.

Beschwerden können in Textform (zum Beispiel per Brief oder E-Mail) an die Société Générale unter folgender Anschrift gerichtet werden: Société Générale, Niederlassung Frankfurt, Derivatives Public Distribution, Neue Mainzer Straße 46–50, 60311 Frankfurt am Main oder per E-Mail an <mailto:service.zertifikate@sgcib.com> eingereicht werden. Weitere Informationen zum Beschwerdemanagement erhalten Sie unter [www.sg-zertifikate.de/beschwerden](http://www.sg-zertifikate.de/beschwerden).