

TESLA-AKTIE RUTSCHT AB

Diese Analyse wurde am 06.06.2025 um 14:58 Uhr erstellt.

Am Donnerstag dominierten an der **Wall Street** die negativen Vorzeichen. Der marktbreite **S&P 500** sank um 0,53 Prozent auf 5.939 Punkte. Es gab 187 Gewinner und 310 Verlierer. Das Abwärtsvolumen betrug 70 Prozent. Es gab 17 neue 52-Wochen-Hochs und zwei Tiefs. Der Volatilitätsindex VIX stieg um 0,87 Punkte auf 18,48 Zähler. Mit Blick auf die Sektorenperformance konnten lediglich Kommunikationsdienstleister (+0,14%) zulegen. Am schwächsten präsentierten sich zyklische Konsumwerte (-2,52%), was am Schwergewicht **Tesla** lag. Die Aktie brach um 14,26 Prozent ein. Als Belastungsfaktor fungierte eine Verschärfung des Streits zwischen CEO Elon Musk und dem US-Präsidenten Trump. Im heutigen vorbörslichen Handel notiert das Papier 4,67 Prozent fester. Nach Quartalszahlen im Fokus stehen heute **Broadcom** (vorbörslich: -2,13%), **DocuSign** (vorbörslich: -19,05%), **Lululemon athletica** (vorbörslich: -19,15%), **Samsara** (vorbörslich: -11,32%), **Rubrik** (vorbörslich: +5,92%), **ServiceTitan** (vorbörslich: -12,61%), **Vail Resorts** (vorbörslich: -0,63%) und **Braze** (vorbörslich: -6,37%). Die vor Börsenstart veröffentlichten **Arbeitsmarktdaten** wiesen für den Mai einen Anstieg der Beschäftigung außerhalb der Landwirtschaft um 139.000 aus. Die Konsensschätzung hatte auf ein Plus von 125.000 nach 177.000 im Vormonat gelaute. Der Vormonatswert wurde auf 147.000 abwärts revidiert. Die Arbeitslosenquote verharrte wie erwartet bei 4,2 Prozent. Die durchschnittlichen Stundenlöhne kletterten um 0,4 Prozent gegenüber dem Vormonat (Konsensschätzung: +0,3%). Der **S&P 500 Future** notierte zuletzt 0,78 Prozent fester und reagierte damit positiv auf die Arbeitsmarktdaten.

Produktideen

Tesla Inc.	Faktor-Optionsschein	Faktor-Optionsschein
Typ	Long	Short
WKN	<u>SQ61JS</u>	<u>SX0DLU</u>
Laufzeit	open end	open end
Faktor	4	4
Preis*	2,08 EUR	1,97 EUR

*Indikativ

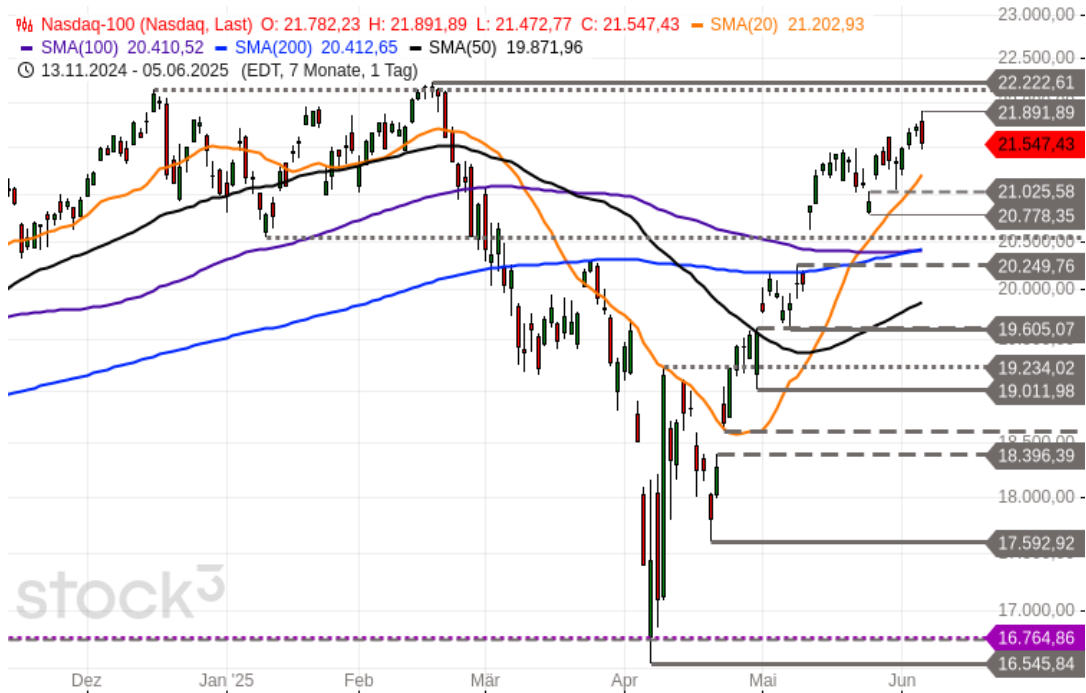
Die Darstellung der genannten Produkte erfolgt lediglich in Kurzform. Die maßgeblichen Produktinformationen stehen im Internet unter www.sg-zertifikate.de zur Verfügung. Den Basisprospekt sowie die Endgültigen Bedingungen und die Basisinformationsblätter erhalten Sie bei Klick auf die WKN.

Sie sind im Begriff, ein komplexes Produkt zu erwerben, das nicht einfach ist und schwer zu verstehen sein kann. Bitte beachten Sie, dass bestimmte Produkte nur für kurzfristige Anlagezeiträume geeignet sind. Wir empfehlen Interessenten und potenziellen Anlegern den Basisprospekt und die Endgültigen Bedingungen zu lesen, bevor sie eine Anlageentscheidung treffen, um sich möglichst umfassend über die potenziellen Risiken und Chancen des Wertpapiers zu informieren, insbesondere um die potenziellen Risiken und Chancen der Entscheidung, in die Wertpapiere zu investieren, vollends zu verstehen. Die Billigung des Basisprospekts durch die Bundesanstalt für Finanzdienstleistungsaufsicht ist nicht als ihre Befürwortung der angebotenen Wertpapiere zu verstehen.

Informationen hinsichtlich der Offenlegung von Interessen und Interessenkonflikten sowie Angaben zu vorherigen Empfehlungen sind über die [Rechtlichen Hinweise](#) erhältlich.

NASDAQ 100 - BÄREN MELDEN SICH ZU WORT

Diese Analyse wurde am 06.06.2025 um 15:05 Uhr erstellt.



Datum: 05.06.2025; Quelle: stock3; Frühere Wertentwicklungen, Simulationen oder Prognosen sind kein verlässlicher Indikator für die künftige Wertentwicklung

Der **Nasdaq 100** konnte seinen **mittelfristigen Aufwärtstrend** bis auf ein im gestrigen Handel verbuchtes **4-Monats-Hoch** bei **21.892** Punkten fortsetzen. Dort einsetzender **Verkaufsdruck** schickte die Preiskurve schwungvoll bis auf ein **3-Tages-Tief** bei **21.473** Punkten.

Nächste Unterstützungen:

- 21.462-21.508
- 21.361-21.415
- 21.199-21.235

Nächste Widerstände:

- 21.633
- 21.732
- 21.866-21.942

Auf Basis des Tagescharts formte sich im Bereich eines relevanten **Fibonacci-Zielbereiches** eine **Bearish-Engulfing-Kerze**. Eine Ausdehnung der laufenden **Verschnaufpause** würde daher nicht überraschen. Nächste Unterstützungen befinden sich bei 21.462-21.508 Punkten, 21.361-21.415 Punkten und 21.199-21.235 Punkten. Erst unterhalb der letztgenannten Zone (Tagesschlusskursbasis) käme es zu einer leichten Eintrübung des mittelfristigen Chartbildes. Nächste Widerstände lassen sich bei 21.633 Punkten, 21.732 Punkten und 21.866-21.942 Punkten ausmachen. Oberhalb der letztgenannten Zone würde sich der

charttechnische Fokus auf die Ziel- und Widerstandsregion 22.133-22.223 Punkte richten.

PRODUKTIDEEN

Long Strategien

	Unlimited Turbo	BEST Turbo	Faktor
Typ	Call	Call	Long
WKN	<u>SX8BX1</u>	<u>SX4AV5</u>	<u>SQ03RX</u>
Laufzeit	open end	open end	open end
Basispreis	17.125,7657 P.	20.086,6399 P.	–
Barriere	17.647,9170 P.	20.086,6399 P.	–
Hebel/Faktor*	5,5	13,7	10
Preis*	45,25 EUR	13,86 EUR	2,66 EUR

Short Strategien

	Unlimited Turbo	BEST Turbo	Faktor
Typ	Put	Put	Short
WKN	<u>SW57NX</u>	<u>SY1WQF</u>	<u>SX7XCC</u>
Laufzeit	open end	open end	open end
Basispreis	25.772,3222 P.	23.101,1373 P.	–
Barriere	25.126,0201 P.	23.101,1373 P.	–
Hebel/Faktor*	5,2	14,6	10
Preis*	36,17 EUR	12,99 EUR	0,85 EUR

*Indikativ

Die Darstellung der genannten Produkte erfolgt lediglich in Kurzform. Die maßgeblichen Produktinformationen stehen im Internet unter www.sg-zertifikate.de zur Verfügung. Den Basisprospekt sowie die Endgültigen Bedingungen und die Basisinformationsblätter erhalten Sie bei Klick auf die WKN.

Sie sind im Begriff, ein komplexes Produkt zu erwerben, das nicht einfach ist und schwer zu verstehen sein kann. Bitte beachten Sie, dass bestimmte Produkte nur für kurzfristige Anlagezeiträume geeignet sind. Wir empfehlen Interessenten und potenziellen Anlegern den Basisprospekt und die Endgültigen Bedingungen zu lesen, bevor sie eine Anlageentscheidung treffen, um sich möglichst umfassend über die potenziellen Risiken und Chancen des Wertpapiers zu informieren, insbesondere um die potenziellen Risiken und Chancen der Entscheidung, in die Wertpapiere zu investieren, vollends zu verstehen. Die Billigung des Basisprospekts durch die Bundesanstalt für Finanzdienstleistungsaufsicht ist nicht als ihre Befürwortung der angebotenen Wertpapiere zu verstehen.

Informationen hinsichtlich der Offenlegung von Interessen und Interessenkonflikten sowie Angaben zu vorherigen Empfehlungen sind über die [Rechtlichen Hinweise](#) erhältlich.

WHEATON - GEWINNMITNAHMEN AM ZIELCLUSTER

Diese Analyse wurde am 06.06.2025 um 13:25 Uhr erstellt.



Datum: 05.06.2025; Quelle: stock3; Frühere Wertentwicklungen, Simulationen oder Prognosen sind kein verlässlicher Indikator für die künftige Wertentwicklung

Die Aktie von **Wheaton Precious Metals** (WKN: A2DRBP) weist in allen relevanten Zeitebenen einen **intakten Aufwärtstrend** auf. Zuletzt hatte sie nach dem Abschluss einer dreiwelligen Abwärtskorrektur am 2. Juni ein bullisches Anschlussignal mit dem hochvolumigen Ausbruch über das Verlaufshoch vom 21. April per Kurslücke generiert. Im gestrigen Handel erreichte das Papier eine **neue historische Bestmarke** bei 95,23 USD. Am dort befindlichen **Fibonacci-Zielcluster** einsetzende Gewinnmitnahmen hinterließen eine **Bearish-Engulfing-Tageskerze**. Damit ist eine erhöhte Wahrscheinlichkeit für eine mehrtägige Verschnaufpause zu unterstellen. Mögliche nächste Auffangbereiche für den Fall eines Rücksetzers befinden sich bei **87,03-88,30 USD** und **84,46-85,33 USD**. Zu einer Eintrübung des mittelfristigen Chartbildes käme es erst unterhalb der Supportzone bei aktuell **81,79-83,09 USD** (Tagesschlusskursbasis). Ein Tagesschluss oberhalb der aktuellen Barriere bei **94,81-95,23 USD** würde nun ein prozyklisches Anschlussignal zugunsten der Bullen liefern. Als mögliche nächste Ausdehnungsziele basierend auf der Fibonacci-Analyse fungieren die Bereiche **99,42 USD** und **106,79/106,84 USD**.

Produktideen

	BEST Turbo	BEST Turbo
Typ	Call	Put
WKN	<u>SX3A68</u>	<u>FA128D</u>
Laufzeit	open end	open end
Basispreis	69,4983 USD	119,5293 USD
Barriere	69,4983 USD	119,5293 USD
Hebel	3,9	3,3
Preis*	2,07 EUR	2,45 EUR

*Indikativ

Die Darstellung der genannten Produkte erfolgt lediglich in Kurzform. Die maßgeblichen Produktinformationen stehen im Internet unter www.sg-zertifikate.de zur Verfügung. Den Basisprospekt sowie die Endgültigen Bedingungen und die Basisinformationsblätter erhalten Sie bei Klick auf die WKN.

Sie sind im Begriff, ein komplexes Produkt zu erwerben, das nicht einfach ist und schwer zu verstehen sein kann. Bitte beachten Sie, dass bestimmte Produkte nur für kurzfristige Anlagezeiträume geeignet sind. Wir empfehlen Interessenten und potenziellen Anlegern den Basisprospekt und die Endgültigen Bedingungen zu lesen, bevor sie eine Anlageentscheidung treffen, um sich möglichst umfassend über die potenziellen Risiken und Chancen des Wertpapiers zu informieren, insbesondere um die potenziellen Risiken und Chancen der Entscheidung, in die Wertpapiere zu investieren, vollends zu verstehen. Die Billigung des Basisprospekts durch die Bundesanstalt für Finanzdienstleistungsaufsicht ist nicht als ihre Befürwortung der angebotenen Wertpapiere zu verstehen.

Informationen hinsichtlich der Offenlegung von Interessen und Interessenkonflikten sowie Angaben zu vorherigen Empfehlungen sind über die [Rechtlichen Hinweise](#) erhältlich.

RECHTLICHE HINWEISE

Diese Information ist als Werbung im Sinne des Wertpapierhandelsgesetzes und der EU-Prospektverordnung anzusehen. Das heißt, sie genügt nicht allen Anforderungen für Finanzanalysen und für die Société Générale oder ihre Mitarbeiter besteht kein gesetzliches Verbot, vor Veröffentlichung der Information in den darin genannten Wertpapierprodukten zu handeln. Es handelt sich um die unveränderte Weitergabe eines Marktberichtes, einer Chart-Analyse, einer Marktidée bzw. einer sonstigen Marktinformation durch die Société Générale, welche von Ralf Fayad erstellt wurde. Für den Inhalt ist ausschließlich Ralf Fayad verantwortlich. Bezüglich weiterer Informationen sowie der Offenlegung möglicher Interessenkonflikte wird auf die Homepage von Ralf Fayad, Bucher Straße 74, 90408 Nürnberg verwiesen (www.fayad-research.de/disclaimer). Angaben in Bezug auf die Offenlegung möglicher Interessenkonflikte und Informationen zu vorherigen Empfehlungen finden Sie bitte unter folgendem Link. (Verlinkung: <https://www.ideas-daily-us.de/informationen/offenlegung>). Die in dieser Publikation enthaltenen Texte geben ausschließlich die Meinung oder Einschätzung von Ralf Fayad wieder, die nicht denen der Société Générale entsprechen müssen und daher abweichen können. Die Société Générale übernimmt für den Inhalt, die Richtigkeit, die Vollständigkeit und die Aktualität der Informationen keine Gewähr. Ralf Fayad unterliegt der Aufsicht der Bundesanstalt für Finanzdienstleistungsaufsicht. Die Société Générale unterliegt der Aufsicht der Autorité des marchés financiers (AMF) und der Europäischen Zentralbank (EZB). Die Société Générale Zweigniederlassung Frankfurt ist eine nach § 53b KWG regulierte unselbstständige Zweigniederlassung der Société Générale und unterliegt dementsprechend der lokalen Aufsicht der Bundesanstalt für Finanzdienstleistungsaufsicht (BaFin). Die Publikation stellt keine Anlageberatung oder Handlungsempfehlung in Bezug auf die genannten Finanzinstrumente seitens der Société Générale dar. Wertentwicklungen in der Vergangenheit sind kein verlässlicher Indikator für die künftige Wertentwicklung.

Das Datum und die Uhrzeit der erstmaligen Weitergabe der entsprechenden Inhalte wird in der Kopfzeile dieser Internetseite angegeben. Das Erstellungsdatum und der Zeitpunkt, zu dem die Erstellung des Marktberichtes, der Chart-Analyse und der Marktidée abgeschlossen wurde, wird jeweils in der entsprechenden Analyse angegeben.

Mögliche Interessenkonflikte: Die Offenlegung möglicher Interessenkonflikte der Société Générale, ihrer Tochtergesellschaften, verbundener Unternehmen (»Société Générale«) und Mitarbeiter in Bezug auf die Emittenten oder Finanzinstrumente, die in diesem Dokument analysiert werden, finden Sie unter: https://content.sgmmarkets.com/sgm_mad2mar_disclaimer

Die Veröffentlichung der Interessenkonflikte erfolgte zum Ende des dem Veröffentlichungszeitpunkt dieses Dokuments vorangegangenen Monats. Bitte beachten Sie, dass eine Aktualisierung dieser Informationen bis zu 10 Tage nach dem Monatsende erfolgen kann.

Die genannten Finanzinstrumente werden lediglich in Kurzform beschrieben. Eine Anlageentscheidung sollte nur auf Grundlage der Informationen in den Endgültigen Bedingungen und den darin enthaltenen allein maßgeblichen vollständigen Emissionsbedingungen getroffen werden. Die Endgültigen Bedingungen sind im Zusammenhang mit dem jeweils zugehörigen Basisprospekt zu lesen und werden auf der Internetseite der Société Générale (www.sg-zertifikate.de) veröffentlicht und von der Société Générale, Zweigniederlassung Frankfurt am Main, Neue Mainzer Straße 46-50, 60311 Frankfurt am Main, oder von den Finanzintermediären, die die Finanzinstrumente platzieren oder verkaufen, auf Verlangen in Papierform kostenlos zur Verfügung gestellt.

Beschwerden können in Textform (zum Beispiel per Brief oder E-Mail) an die Société Générale unter folgender Anschrift gerichtet werden: Société Générale, Niederlassung Frankfurt, Derivatives Public Distribution, Neue Mainzer Straße 46–50, 60311 Frankfurt am Main oder per E-Mail an <mailto:service.zertifikate@sgcib.com> eingereicht werden. Weitere Informationen zum Beschwerdemanagement erhalten Sie unter www.sg-zertifikate.de/beschwerden.