

TESLA VORBÖRSLICH UNTER DRUCK

Diese Analyse wurde am 11.05.2021 um 14:42 Uhr erstellt.

Die **Wall Street** wurde zum Wochenstart vor allem von erneut in den Vordergrund tretenden Inflationssorgen belastet. Insbesondere Technologiewerte verzeichneten kräftige Einbußen, da diese aufgrund ihres hohen Fremdkapitalanteils als anfällig für steigende Zinsen gelten. Marktbewegende Konjunkturdaten oder Unternehmensveröffentlichungen standen nicht auf der Agenda. Der marktbreite **S&P 500** verabschiedete sich mit einem Minus von 1,04 Prozent bei 4.188 Punkten aus dem Handel. Für den von Technologiewerten geprägten **Nasdaq 100** ging es um 2,62 Prozent abwärts auf 13.359 Zähler. Die **Tesla**-Aktie notiert heute vorbörslich rund 6,6 Prozent schwächer. Laut Daten aus China verkaufte der Elektroautobauer im Reich der Mitte im April 27 Prozent weniger lokal hergestellte Fahrzeuge als im Vormonat. Ferner berichtete die Nachrichtenagentur Reuters, dass der Konzern aufgrund der Spannungen im Handelskonflikt zwischen den USA und China Pläne aufgegeben habe, Land neben seiner Fabrik in Schanghai zu erwerben. Charttechnisch hatte die Aktie zuletzt die mittelfristige Aufwärtstrendlinie gebrochen und könnte sich nun der aktuell bei rund 578 USD verlaufenden und steigenden 200-Tage-Linie annähern. Der **S&P 500 Future** befindet sich derzeit mit rund 1,1 Prozent im Minus. Der **Nasdaq 100 Future** büßt 1,9 Prozent ein. Relevante Makrodaten oder Unternehmenszahlen stehen heute nicht zur Veröffentlichung an.

Produktideen

| Tesla Inc | Faktor-Optionsschein | Faktor-Optionsschein |
|-----------|----------------------|----------------------|
| Typ | Long | Short |
| WKN | <u>SB5AZM</u> | <u>SD2X9R</u> |
| Laufzeit | open end | open end |
| Faktor | 6 | 6 |
| Preis* | 1,55 EUR | 1,71 EUR |

*Indikativ

Die Darstellung der genannten Produkte erfolgt lediglich in Kurzform. Die maßgeblichen Produktinformationen stehen im Internet unter www.sg-zertifikate.de zur Verfügung. Den Basisprospekt sowie die Endgültigen Bedingungen und die Basisinformationsblätter erhalten Sie bei Klick auf die WKN.

Sie sind im Begriff, ein komplexes Produkt zu erwerben, das nicht einfach ist und schwer zu verstehen sein kann. Bitte beachten Sie, dass bestimmte Produkte nur für kurzfristige Anlagezeiträume geeignet sind. Wir empfehlen Interessenten und potenziellen Anlegern den Basisprospekt und die Endgültigen Bedingungen zu lesen, bevor sie eine Anlageentscheidung treffen, um sich möglichst umfassend über die potenziellen Risiken und Chancen des Wertpapiers zu informieren, insbesondere um die potenziellen Risiken und Chancen der Entscheidung, in die Wertpapiere zu investieren, vollends zu verstehen. Die Billigung des Basisprospekts durch die Bundesanstalt für Finanzdienstleistungsaufsicht ist nicht als ihre Befürwortung der angebotenen Wertpapiere zu verstehen.

Zum anschauen der Echtzeit-Indexstände müssen Sie
unsere **Statistik-Cookies** akzeptieren.

S&P 500 - RÜCKFALL IN DIE RANGE

Diese Analyse wurde am 11.05.2021 um 14:42 Uhr erstellt.



Datum: 10.05.2021; Quelle: tradesignalonline; Frühere Wertentwicklungen, Simulationen oder Prognosen sind kein verlässlicher Indikator für die künftige Wertentwicklung

Dem **S&P 500** gelang am Freitag der Ausbruch aus der mehrwöchigen Handelsspanne bis auf ein neues Rekordhoch bei 4.238 Punkten. Wie bereits beim letzten Mal, erwies sich der **Ausbruch als Eintagsfliege** und damit nicht als nachhaltig. Im gestrigen Handel rutschte die Notierung wieder in die Range zurück und der Index schloss auf dem Tagestief bei 4.188 Punkten.

Nächste Unterstützungen:

- 4.184-4.188
- 4.117-4.147
- 4.086/4.091

Nächste Widerstände:

- 4.219/4.220
- 4.238-4.253
- 4.275

Die Fragilität des weiterhin intakten Aufwärtstrends bleibt auffällig. **Saisonalität, Marktbreite und Sentiment sind derzeit Belastungsfaktoren** für den Aufschwung. Sollte die erreichte Supportzone bei 4.184-4.188 Punkten unterschritten werden, was angesichts der vorbörslichen Indikation zu erwarten ist, würde die **kritische Unterstützungszone bei aktuell 4.117-4.147 Punkten** erneut in den charttechnischen Fokus rücken. Sie resultiert unter anderem aus den letzten Reaktionstiefs, der steigenden 200-Stunden-Linie, der Aufwärtstrendlinie vom März-Tief sowie

dem 23,6%-Fibonacci-Retracement der Rally von diesem Tief. Eine nachhaltige Verletzung dieses Supports würde ein deutliches Warnsignal für die Bullen darstellen. Der Beginn einer Korrekturphase mit möglichen nächsten Zielen bei 4.086/4.091 Punkten, 4.068 Punkten, 4.041/4.046 Punkten und 4.021 Punkten wäre dann einzuplanen. Mit Blick auf die Oberseite verfügt der Index über nächste Hürden bei 4.219/4.220 Punkten und 4.238-4.253 Punkten. Darüber würde eine unmittelbare Ausdehnung der Rally bis 4.275 Punkte möglich.

PRODUKTIDEEN

Long Strategien

| | Unlimited Turbo | BEST Turbo | Faktor |
|---------------|-----------------|---------------|---------------|
| Typ | Call | Call | Long |
| WKN | <u>SD7AGT</u> | <u>SD88AR</u> | <u>SD1XMH</u> |
| Laufzeit | open end | open end | open end |
| Basispreis | 3.797,9619 P. | 4.015,52 P. | – |
| Barriere | 3.881,6815 P. | 4.015,52 P. | – |
| Hebel/Faktor* | 11,5 | 26,9 | 10 |
| Preis* | 2,98 EUR | 1,27 EUR | 2,07 EUR |

Short Strategien

| | Unlimited Turbo | BEST Turbo | Faktor |
|---------------|-----------------|---------------|---------------|
| Typ | Put | Put | Short |
| WKN | <u>SB8NEX</u> | <u>SD7DD9</u> | <u>SD2639</u> |
| Laufzeit | open end | open end | open end |
| Basispreis | 4.532,6768 P. | 4.365,62 P. | – |
| Barriere | 4.435,4489 P. | 4.365,62 P. | – |
| Hebel/Faktor* | 11,0 | 19,3 | 10 |
| Preis* | 3,10 EUR | 1,77 EUR | 2,50 EUR |

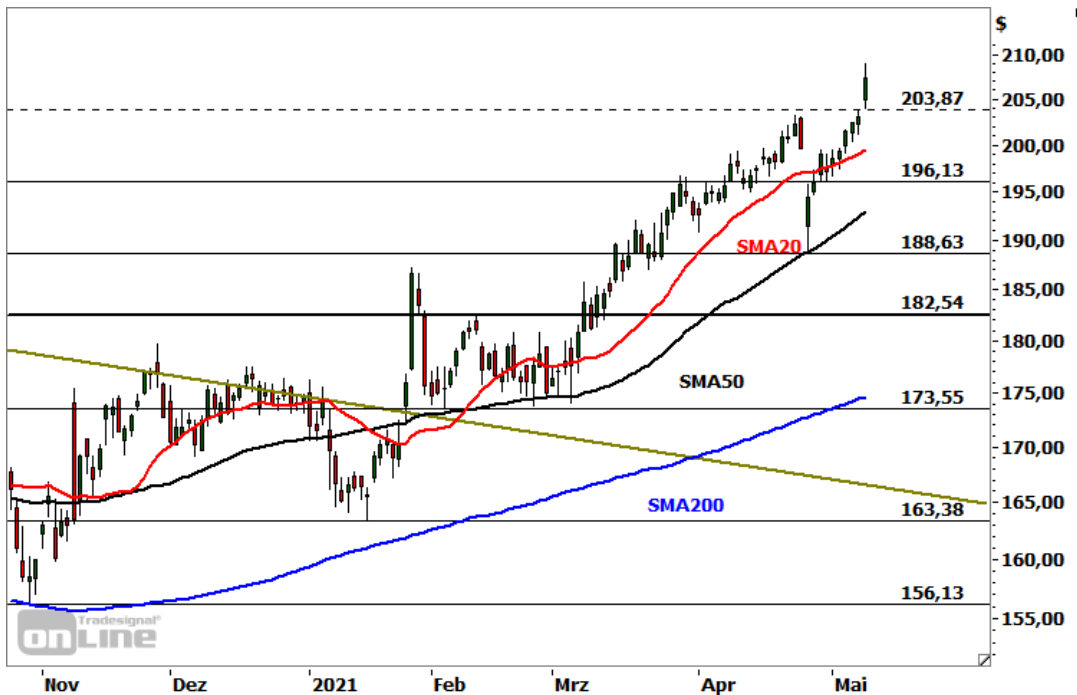
*Indikativ

Die Darstellung der genannten Produkte erfolgt lediglich in Kurzform. Die maßgeblichen Produktinformationen stehen im Internet unter www.sg-zertifikate.de zur Verfügung. Den Basisprospekt sowie die Endgültigen Bedingungen und die Basisinformationsblätter erhalten Sie bei Klick auf die WKN.

Sie sind im Begriff, ein komplexes Produkt zu erwerben, das nicht einfach ist und schwer zu verstehen sein kann. Bitte beachten Sie, dass bestimmte Produkte nur für kurzfristige Anlagezeiträume geeignet sind. Wir empfehlen Interessenten und potenziellen Anlegern den Basisprospekt und die Endgültigen Bedingungen zu lesen, bevor sie eine Anlageentscheidung treffen, um sich möglichst umfassend über die potenziellen Risiken und Chancen des Wertpapiers zu informieren, insbesondere um die potenziellen Risiken und Chancen der Entscheidung, in die Wertpapiere zu investieren, vollends zu verstehen. Die Billigung des Basisprospekts durch die Bundesanstalt für Finanzdienstleistungsaufsicht ist nicht als ihre Befürwortung der angebotenen Wertpapiere zu verstehen.

3M - FORTSETZUNG DER HAUSSE

Diese Analyse wurde am 11.05.2021 um 14:42 Uhr erstellt.



Datum: 10.05.2021; Quelle: tradesignalonline; Frühere Wertentwicklungen, Simulationen oder Prognosen sind kein verlässlicher Indikator für die künftige Wertentwicklung

Die Aktie des US-Industriekonzerns **3M** (WKN: 851745) hatte im März 2020 im Rahmen des Corona-Crashes ein 7-Jahres-Tief bei 114,04 USD verzeichnet. Hiervon ausgehend bewegt sie sich in einem intakten Aufwärtstrend. Dabei konnte die vom im Jahr 2018 markierten Rekordhoch (259,77 USD) etablierte Abwärtstrendlinie im Januar gebrochen werden. Nach einem Rücksetzer an die stützende 50-Tage-Linie am 27. April dominieren die Bullen erneut das Kursgeschehen. Der Anteilsschein konnte an acht der vergangenen neun Handelstage zulegen und sprang im gestrigen Handel schließlich über das **61,8%-Fibonacci-Retracement** vom Rekordhoch auf ein **2-Jahres-Hoch** bei 208,95 USD. Im Rahmen des damit **bestätigten Haussetrends** befinden sich potenzielle nächste Kursziele bei 212,13 USD und 217,68-219,75 USD. Oberhalb der letztgenannten Widerstandszone wäre der Weg perspektivisch frei in Richtung 244,86 USD und anschließend 259,77 USD. Mit Blick auf die **kurzfristig überkaufte Situation** in den markttechnischen Indikatoren, würde ein Pullback in Richtung 203,16/203,87 USD nicht überraschen. Weitere Unterstützungen befinden sich bei 199,43 USD (steigende 20-Tage-Linie) und 196,13 USD. Zu einer Eintrübung des mittelfristigen Chartbildes käme es erst mit einem Rutsch unter das Reaktionstief bei 188,63 USD.

Produktideen

| | BEST Turbo | BEST Turbo |
|------------|---------------|---------------|
| Typ | Call | Put |
| WKN | <u>SD4L82</u> | <u>SD4L7A</u> |
| Laufzeit | open end | open end |
| Basispreis | 171,14 USD | 238,89 USD |
| Barriere | 171,14 USD | 238,89 USD |
| Hebel | 5,7 | 6,2 |
| Preis* | 3,00 EUR | 2,73 EUR |

*Indikativ

Die Darstellung der genannten Produkte erfolgt lediglich in Kurzform. Die maßgeblichen Produktinformationen stehen im Internet unter www.sg-zertifikate.de zur Verfügung. Den Basisprospekt sowie die Endgültigen Bedingungen und die Basisinformationsblätter erhalten Sie bei Klick auf die WKN.

Sie sind im Begriff, ein komplexes Produkt zu erwerben, das nicht einfach ist und schwer zu verstehen sein kann. Bitte beachten Sie, dass bestimmte Produkte nur für kurzfristige Anlagezeiträume geeignet sind. Wir empfehlen Interessenten und potenziellen Anlegern den Basisprospekt und die Endgültigen Bedingungen zu lesen, bevor sie eine Anlageentscheidung treffen, um sich möglichst umfassend über die potenziellen Risiken und Chancen des Wertpapiers zu informieren, insbesondere um die potenziellen Risiken und Chancen der Entscheidung, in die Wertpapiere zu investieren, vollends zu verstehen. Die Billigung des Basisprospekts durch die Bundesanstalt für Finanzdienstleistungsaufsicht ist nicht als ihre Befürwortung der angebotenen Wertpapiere zu verstehen.

RECHTLICHE HINWEISE

Diese Information ist als Werbung im Sinne des Wertpapierhandelsgesetzes und der EU-Prospektverordnung anzusehen. Das heißt, sie genügt nicht allen Anforderungen für Finanzanalysen und für die Société Générale oder ihre Mitarbeiter besteht kein gesetzliches Verbot, vor Veröffentlichung der Information in den darin genannten Wertpapierprodukten zu handeln. Es handelt sich um die unveränderte Weitergabe eines Marktberichtes, einer Chart-Analyse, einer Marktidée bzw. einer sonstigen Marktinformation durch die Société Générale, welche von Ralf Fayad erstellt wurde. Für den Inhalt ist ausschließlich Ralf Fayad verantwortlich. Bezüglich weiterer Informationen sowie der Offenlegung möglicher Interessenkonflikte wird auf die Homepage von Ralf Fayad, Bucher Straße 74, 90408 Nürnberg verwiesen (www.fayad-research.de/disclaimer). Angaben in Bezug auf die Offenlegung möglicher Interessenkonflikte und Informationen zu vorherigen Empfehlungen finden Sie bitte unter folgendem Link. (Verlinkung: <https://www.ideas-daily-us.de/informationen/offenlegung>). Die in dieser Publikation enthaltenen Texte geben ausschließlich die Meinung oder Einschätzung von Ralf Fayad wieder, die nicht denen der Société Générale entsprechen müssen und daher abweichen können. Die Société Générale übernimmt für den Inhalt, die Richtigkeit, die Vollständigkeit und die Aktualität der Informationen keine Gewähr. Ralf Fayad unterliegt der Aufsicht der Bundesanstalt für Finanzdienstleistungsaufsicht. Die Société Générale unterliegt der Aufsicht der Autorité des marchés financiers (AMF) und der Europäischen Zentralbank (EZB). Die Société Générale Zweigniederlassung Frankfurt ist eine nach § 53b KWG regulierte unselbstständige Zweigniederlassung der Société Générale und unterliegt dementsprechend der lokalen Aufsicht der Bundesanstalt für Finanzdienstleistungsaufsicht (BaFin). Die Publikation stellt keine Anlageberatung oder Handlungsempfehlung in Bezug auf die genannten Finanzinstrumente seitens der Société Générale dar. Wertentwicklungen in der Vergangenheit sind kein verlässlicher Indikator für die künftige Wertentwicklung.

Das Datum und die Uhrzeit der erstmaligen Weitergabe der entsprechenden Inhalte wird in der Kopfzeile dieser Internetseite angegeben. Das Erstellungsdatum und der Zeitpunkt, zu dem die Erstellung des Marktberichtes, der Chart-Analyse und der Marktidée abgeschlossen wurde, wird jeweils in der entsprechenden Analyse angegeben.

Mögliche Interessenkonflikte: Die Offenlegung möglicher Interessenkonflikte der Société Générale, ihrer Tochtergesellschaften, verbundener Unternehmen (»Société Générale«) und Mitarbeiter in Bezug auf die Emittenten oder Finanzinstrumente, die in diesem Dokument analysiert werden, finden Sie unter:

http://email.sgmarkets.com/content/resource/SGM_MAD2MAR_DISCLAIMER

Die Veröffentlichung der Interessenkonflikte erfolgte zum Ende des dem Veröffentlichungszeitpunkt dieses Dokuments vorangegangenen Monats. Bitte beachten Sie, dass eine Aktualisierung dieser Informationen bis zu 10 Tage nach dem Monatsende erfolgen kann.

Die genannten Finanzinstrumente werden lediglich in Kurzform beschrieben. Eine Anlageentscheidung sollte nur auf Grundlage der Informationen in den Endgültigen Bedingungen und den darin enthaltenen allein maßgeblichen vollständigen Emissionsbedingungen getroffen werden. Die Endgültigen Bedingungen sind im Zusammenhang mit dem jeweils zugehörigen Basisprospekt zu lesen und werden auf der Internetseite der Société Générale (www.sg-zertifikate.de) veröffentlicht und von der Société Générale, Zweigniederlassung Frankfurt am Main, Neue Mainzer Straße 46-50, 60311