

MODERNA HAUSSIERT

Diese Analyse wurde am 10.04.2024 um 15:02 Uhr erstellt.

Am Dienstag überwogen an der **Wall Street** nach zwischenzeitlicher Schwäche am Ende die positiven Vorzeichen. Der marktweite **S&P 500** stieg um 0,15 Prozent auf 5.210 Punkte. Es gab 331 Gewinner und 167 Verlierer. Der Volatilitätsindex VIX sank um 0,21 Punkte auf 14,98 Zähler. Neund er elf Sektoren konnten zulegen. Am stärksten gesucht waren gestützt von fallenden Anleiherenditen Immobilienwerte (+1,27%) und Versorger (+0,55%). Gegen den Trend verbuchten Finanzwerte (-0,57%) und Industrieaktien (-0,23%) Abgaben auf der Sektorebene. **Moderna** (+6,14%) haussierte nach vorläufigen positiven Daten aus einer Studie zum gemeinsam mit Merck & Co entwickelten individualisierten Krebsimpfstoffe Keytruda und mRNA-4157 an die Spitze des S&P 500. Die Aktie von **Delta Airlines** (vorbörslich: +4,67%) profitiert im heutigen vorbörslichen Handel von besser als erwarteten Quartalszahlen und einer ebenfalls besser als erwarteten Prognose für das laufende Quartal. Die vor Börsenstart veröffentlichten **Verbraucherpreise** stiegen im März um 3,5 Prozent gegenüber dem Vorjahr und übertrafen damit die Erwartungen. Die Konsensschätzung hatte auf einen Anstieg der Teuerungsrate von zuvor 3,2 Prozent auf 3,4 Prozent gelaute. Die Kernrate lag mit unveränderten 3,8 Prozent ebenfalls höher als erwartet (Konsensschätzung: +3,7%). Um 20.00 Uhr MEZ könnten sich noch Impulse aus der Veröffentlichung des **Protokolls der letzten Fed-Sitzung** ergeben. Der **S&P 500 Future** notierte zuletzt 1,30 Prozent tiefer und reagierte damit deutlich negativ auf die Verbraucherpreisdaten.

Produktideen

Moderna Inc.	Faktor-Optionsschein	Faktor-Optionsschein
Typ	Long	Short
WKN	<u>SV1PHK</u>	<u>SQ6JC7</u>
Laufzeit	open end	open end
Faktor	4	4
Preis*	1,49 EUR	2,85 EUR

*Indikativ

Die Darstellung der genannten Produkte erfolgt lediglich in Kurzform. Die maßgeblichen Produktinformationen stehen im Internet unter www.sg-zertifikate.de zur Verfügung. Den Basisprospekt sowie die Endgültigen Bedingungen und die Basisinformationsblätter erhalten Sie bei Klick auf die WKN.

Sie sind im Begriff, ein komplexes Produkt zu erwerben, das nicht einfach ist und schwer zu verstehen sein kann. Bitte beachten Sie, dass bestimmte Produkte nur für kurzfristige Anlagezeiträume geeignet sind. Wir empfehlen Interessenten und potenziellen Anlegern den Basisprospekt und die Endgültigen Bedingungen zu lesen, bevor sie eine Anlageentscheidung treffen, um sich möglichst umfassend über die potenziellen Risiken und Chancen des Wertpapiers zu informieren, insbesondere um die potenziellen Risiken und Chancen der Entscheidung, in die Wertpapiere zu investieren, vollends zu verstehen. Die Billigung des Basisprospekts durch die Bundesanstalt für Finanzdienstleistungsaufsicht ist nicht als ihre Befürwortung der angebotenen Wertpapiere zu verstehen.

Informationen hinsichtlich der Offenlegung von Interessen und Interessenkonflikten sowie Angaben zu vorherigen Empfehlungen sind über die [Rechtlichen Hinweise](#) erhältlich.

S&P 500 - GANZ KURZFRISTIGES PATT

Diese Analyse wurde am 10.04.2024 um 14:52 Uhr erstellt.



Datum: 09.04.2024; Quelle: TradingView; Frühere Wertentwicklungen, Simulationen oder Prognosen sind kein verlässlicher Indikator für die künftige Wertentwicklung

Der **S&P 500** konnte sich oberhalb des am 4. April bei 5.146 Punkten verzeichneten Korrekturtiefs stabilisieren und bildete darüber in den letzten Tagen eine **Handelsspanne** unterhalb eines Erholungshochs bei 5.225 Punkten aus.

Nächste Unterstützungen:

- 5.195
- 5.175
- 5.161

Nächste Widerstände:

- 5.219/5.225
- 5.257/5.265
- 5.287-5.310

Der **Korrekturmodus** bleibt unterhalb des Rekordhochs (5.265) **intakt**. Eine Ausdehnung des Abschwungs bleibt daher zu favorisieren. **Ganz kurzfristig** ergibt sich eine **Pattsituation** zwischen Bullen und Bären. Nächste Unterstützungen liegen bei 5.195 Punkten, 5.175 Punkten und 5.161 Punkten. Darunter entstünde ein bearishes Anschlussignal mit potenziellen nächsten

Zielen und Supportbereichen bei 5.161 Punkten, 5.132/5.134 Punkten und 5.091-5.111 Punkten. Mit Blick auf die Oberseite bedarf es eines Stundenschlusses oberhalb der nächsten Widerstandsregion 5.219/5.225 Punkte, um einen nochmaligen Vorstoß in Richtung 5.257/5.265 Punkte zu initiieren. Darüber (Tagesschlusskursbasis) würde eine unmittelbare Fortsetzung des intakten **mittelfristigen Aufwärtstrends** signalisiert mit nächstem potenziellem Ziel bei 5.287-5.310 Punkten.

PRODUKTIDEEN

Long Strategien

	Unlimited Turbo	BEST Turbo	Faktor
Typ	Call	Call	Long
WKN	<u>SU3BQ6</u>	<u>SU40L8</u>	<u>SN3JF4</u>
Laufzeit	open end	open end	open end
Basispreis	4.207,8414 P.	4.891,0761 P.	-
Barriere	4.305,2887 P.	4.891,0761 P.	-
Hebel/Faktor*	5,2	18,8	10
Preis*	8,70 EUR	2,44 EUR	15,06 EUR

Short Strategien

	Unlimited Turbo	BEST Turbo	Faktor
Typ	Put	Put	Short
WKN	<u>SU5YXG</u>	<u>SV74LZ</u>	<u>SU98KL</u>
Laufzeit	open end	open end	open end
Basispreis	6.096,1364 P.	5.442,5932 P.	-
Barriere	5.991,9868 P.	5.442,5932 P.	-
Hebel/Faktor*	5,9	17,3	10
Preis*	8,82 EUR	27,77 EUR	8,62 EUR

*Indikativ

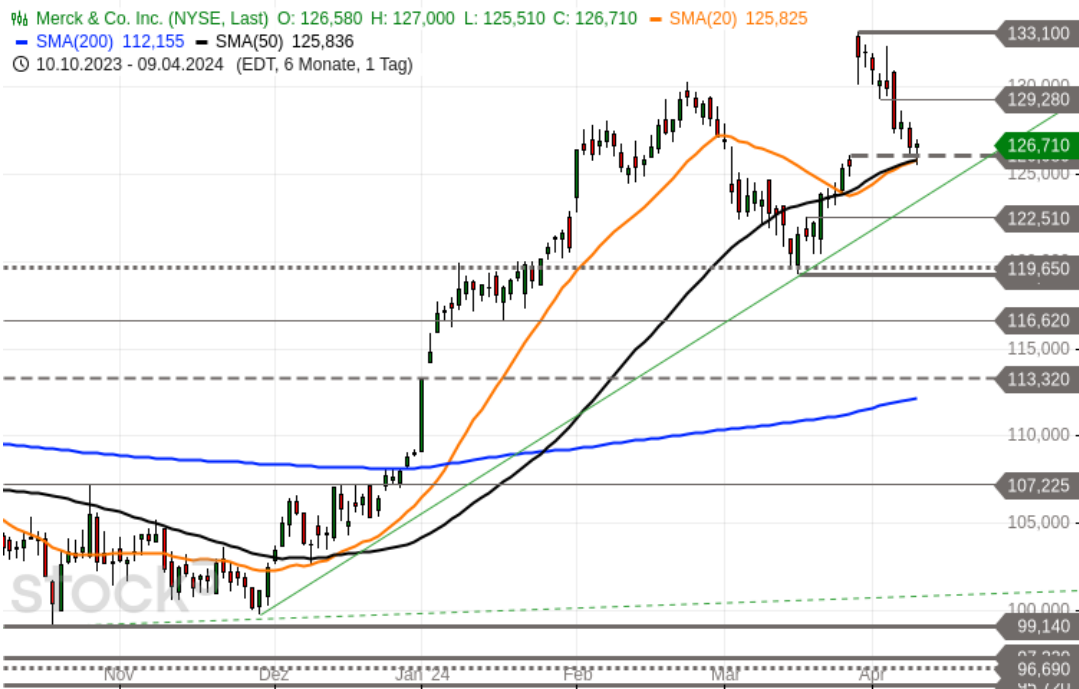
Die Darstellung der genannten Produkte erfolgt lediglich in Kurzform. Die maßgeblichen Produktinformationen stehen im Internet unter www.sg-zertifikate.de zur Verfügung. Den Basisprospekt sowie die Endgültigen Bedingungen und die Basisinformationsblätter erhalten Sie bei Klick auf die WKN.

Sie sind im Begriff, ein komplexes Produkt zu erwerben, das nicht einfach ist und schwer zu verstehen sein kann. Bitte beachten Sie, dass bestimmte Produkte nur für kurzfristige Anlagezeiträume geeignet sind. Wir empfehlen Interessenten und potenziellen Anlegern den Basisprospekt und die Endgültigen Bedingungen zu lesen, bevor sie eine Anlageentscheidung treffen, um sich möglichst umfassend über die potenziellen Risiken und Chancen des Wertpapiers zu informieren, insbesondere um die potenziellen Risiken und Chancen der Entscheidung, in die Wertpapiere zu investieren, vollends zu verstehen. Die Billigung des Basisprospekts durch die Bundesanstalt für Finanzdienstleistungsaufsicht ist nicht als ihre Befürwortung der angebotenen Wertpapiere zu verstehen.

Informationen hinsichtlich der Offenlegung von Interessen und Interessenkonflikten sowie Angaben zu vorherigen Empfehlungen sind über die [Rechtlichen Hinweise](#) erhältlich.

MERCK & CO - HÄLT DER SUPPORT?

Diese Analyse wurde am 10.04.2024 um 13:50 Uhr erstellt.



Datum: 09.04.2024; Quelle: stock3; Frühere Wertentwicklungen, Simulationen oder Prognosen sind kein verlässlicher Indikator für die künftige Wertentwicklung

Die Aktie von **Merck & Co** (WKN: A0YD8Q) bewegt sich in einem **intakten mittel- und langfristigen Aufwärtstrend**. Die letzte mittelfristige Impulswelle beförderte die Notierung vom im Oktober 2023 bei 99,14 USD verbuchten Korrekturtief in fünf Wellen bis auf ein am 27. März gesehenes **Rekordhoch bei 133,10 USD**. Seither korrigiert der Anteilsschein den Aufschwung und erreichte dabei zuletzt eine **relevante Supportzone**, die aus der Unterkante der Aufwärtslücke vom 27. März, den gleitenden Durchschnittslinien der vergangenen 20 und 50 Tage und dem 50%-Retracement des Kursschubes vom März-Tief resultiert. Dort formte er im gestrigen Handel eine **bullische Harami-Kerze**. Ein Tagesschluss oberhalb von **127,99 USD** würde nun eine erste Bestätigung für eine mögliche Rückkehr der Bullen liefern und nächste potenzielle Ziele und Hürden bei 129,28/130,24 USD und 132,30/133,10 USD in den Fokus rücken. Darüber (Tagesschlusskursbasis) würde schließlich der übergeordnete Aufwärtstrend bestätigt mit nächsten potenziellen Ausdehnungszielen bei 134,45 USD, 137,04 USD und 140,16/141,25 USD. Ein Tagesschluss unterhalb von **125,51 USD** wäre nun in der kurzen Frist bearish zu werten und würde für eine Fortsetzung der Korrekturphase mit möglichen nächsten Auffangbereichen bei 124,53 USD, 122,51 USD und 119,23 USD sprechen. Erst mit einer nachhaltigen Verletzung der letztgenannten Marke käme es zu einer Eintrübung auch des mittelfristigen Chartbildes. **Saisonal** verfügt der Wert über mittelfristigen Rückenwind. Laut Seasonax konnte er in den vergangenen zehn Jahren acht Mal im Zeitraum vom 10. April bis zum 19. August Zugewinne verbuchen. Im Durchschnitt betrug die Rendite des saisonalen Musters 7,76 Prozent (Median: +6,79%).

Produktideen

	BEST Turbo	BEST Turbo
Typ	Call	Put
WKN	<u>SQ11ZA</u>	<u>SQ7K32</u>
Laufzeit	open end	open end
Basispreis	100,9727 USD	148,6605 USD
Barriere	100,9727 USD	148,6605 USD
Hebel	4,7	5,6
Preis*	2,46 EUR	2,09 EUR

*Indikativ

Die Darstellung der genannten Produkte erfolgt lediglich in Kurzform. Die maßgeblichen Produktinformationen stehen im Internet unter www.sg-zertifikate.de zur Verfügung. Den Basisprospekt sowie die Endgültigen Bedingungen und die Basisinformationsblätter erhalten Sie bei Klick auf die WKN.

Sie sind im Begriff, ein komplexes Produkt zu erwerben, das nicht einfach ist und schwer zu verstehen sein kann. Bitte beachten Sie, dass bestimmte Produkte nur für kurzfristige Anlagezeiträume geeignet sind. Wir empfehlen Interessenten und potenziellen Anlegern den Basisprospekt und die Endgültigen Bedingungen zu lesen, bevor sie eine Anlageentscheidung treffen, um sich möglichst umfassend über die potenziellen Risiken und Chancen des Wertpapiers zu informieren, insbesondere um die potenziellen Risiken und Chancen der Entscheidung, in die Wertpapiere zu investieren, vollends zu verstehen. Die Billigung des Basisprospekts durch die Bundesanstalt für Finanzdienstleistungsaufsicht ist nicht als ihre Befürwortung der angebotenen Wertpapiere zu verstehen.

Informationen hinsichtlich der Offenlegung von Interessen und Interessenkonflikten sowie Angaben zu vorherigen Empfehlungen sind über die [Rechtlichen Hinweise](#) erhältlich.

RECHTLICHE HINWEISE

Diese Information ist als Werbung im Sinne des Wertpapierhandelsgesetzes und der EU-Prospektverordnung anzusehen. Das heißt, sie genügt nicht allen Anforderungen für Finanzanalysen und für die Société Générale oder ihre Mitarbeiter besteht kein gesetzliches Verbot, vor Veröffentlichung der Information in den darin genannten Wertpapierprodukten zu handeln. Es handelt sich um die unveränderte Weitergabe eines Marktberichtes, einer Chart-Analyse, einer Marktidee bzw. einer sonstigen Marktinformation durch die Société Générale, welche von Ralf Fayad erstellt wurde. Für den Inhalt ist ausschließlich Ralf Fayad verantwortlich. Bezüglich weiterer Informationen sowie der Offenlegung möglicher Interessenkonflikte wird auf die Homepage von Ralf Fayad, Bucher Straße 74, 90408 Nürnberg verwiesen (www.fayad-research.de/disclaimer). Angaben in Bezug auf die Offenlegung möglicher Interessenkonflikte und Informationen zu vorherigen Empfehlungen finden Sie bitte unter folgendem Link. (Verlinkung: <https://www.ideas-daily-us.de/informationen/offenlegung>). Die in dieser Publikation enthaltenen Texte geben ausschließlich die Meinung oder Einschätzung von Ralf Fayad wieder, die nicht denen der Société Générale entsprechen müssen und daher abweichen können. Die Société Générale übernimmt für den Inhalt, die Richtigkeit, die Vollständigkeit und die Aktualität der Informationen keine Gewähr. Ralf Fayad unterliegt der Aufsicht der Bundesanstalt für Finanzdienstleistungsaufsicht. Die Société Générale unterliegt der Aufsicht der Autorité des marchés financiers (AMF) und der Europäischen Zentralbank (EZB). Die Société Générale Zweigniederlassung Frankfurt ist eine nach § 53b KWG regulierte unselbstständige Zweigniederlassung der Société Générale und unterliegt dementsprechend der lokalen Aufsicht der Bundesanstalt für Finanzdienstleistungsaufsicht (BaFin). Die Publikation stellt keine Anlageberatung oder Handlungsempfehlung in Bezug auf die genannten Finanzinstrumente seitens der Société Générale dar. Wertentwicklungen in der Vergangenheit sind kein verlässlicher Indikator für die künftige Wertentwicklung.

Das Datum und die Uhrzeit der erstmaligen Weitergabe der entsprechenden Inhalte wird in der Kopfzeile dieser Internetseite angegeben. Das Erstellungsdatum und der Zeitpunkt, zu dem die Erstellung des Marktberichtes, der Chart-Analyse und der Marktidee abgeschlossen wurde, wird jeweils in der entsprechenden Analyse angegeben.

Mögliche Interessenkonflikte: Die Offenlegung möglicher Interessenkonflikte der Société Générale, ihrer Tochtergesellschaften, verbundener Unternehmen («Société Générale») und Mitarbeiter in Bezug auf die Emittenten oder Finanzinstrumente, die in diesem Dokument analysiert werden, finden Sie unter: https://content.sgmmarkets.com/sgm_mad2mar_disclaimer

Die Veröffentlichung der Interessenkonflikte erfolgte zum Ende des dem Veröffentlichungszeitpunkt dieses Dokuments vorangegangenen Monats. Bitte beachten Sie, dass eine Aktualisierung dieser Informationen bis zu 10 Tage nach dem Monatsende erfolgen kann.

Die genannten Finanzinstrumente werden lediglich in Kurzform beschrieben. Eine Anlageentscheidung sollte nur auf Grundlage der Informationen in den Endgültigen Bedingungen und den darin enthaltenen allein maßgeblichen vollständigen Emissionsbedingungen getroffen werden. Die Endgültigen Bedingungen sind im Zusammenhang mit dem jeweils zugehörigen Basisprospekt zu lesen und werden auf der Internetseite der Société Générale (www.sg-zertifikate.de) veröffentlicht und von der Société Générale, Zweigniederlassung Frankfurt am Main, Neue Mainzer Straße 46-50, 60311 Frankfurt am Main, oder von den Finanzintermediären, die die Finanzinstrumente platzieren oder verkaufen, auf Verlangen in Papierform kostenlos zur Verfügung gestellt.

Beschwerden können in Textform (zum Beispiel per Brief oder E-Mail) an die Société Générale unter folgender Anschrift gerichtet werden: Société Générale, Niederlassung Frankfurt, Derivatives Public Distribution, Neue Mainzer Straße 46–50, 60311 Frankfurt am Main oder per E-Mail an <mailto:service.zertifikate@sgcib.com> eingereicht werden. Weitere Informationen zum Beschwerdemanagement erhalten Sie unter www.sg-zertifikate.de/beschwerden.