

## NVIDIA EXPLODIERT VORBÖRSLICH

Diese Analyse wurde am 22.02.2024 um 15:04 Uhr erstellt.

Dank einer schwungvollen Erholung im späten Geschäft überwogen zur Wochenmitte an der **Wall Street** die positiven Vorzeichen. Der marktbreite **S&P 500** endete nach zwischenzeitlicher Markierung eines 5-Tages-Tiefs 0,13 Prozent fester bei 4.982 Punkten. Es gab 324 Gewinner und 174 Verlierer. Der Volatilitätsindex VIX gab um 0,08 Punkte auf 15,34 Zähler nach. Neun der elf Sektoren konnten zulegen. Am stärksten tendierten Energiewerte (+1,88%) mit haussierenden Erdgaspreisen sowie Versorger (+1,32%). Im Minus endeten die Sektoren Technologie (-0,63%) und Kommunikationsdienstleister (-0,11%). Heute richtet sich der Anlegerfokus klar auf die Aktie von **NVIDIA** (vorbörslich: +12,00%). Der Leitwolf in der den Gesamtmarkt prägenden KI-Rally konnte gestern nach der Schlussglocke deutlich besser als erwartete Quartalszahlen vorlegen und lieferte zudem einen ebenfalls stärker als erwarteten Ausblick. Daneben dürften heute **Rivian Automotive, Lucid Group, Moderna, Synopsys, Wayfair, Etsy** und **Royal Caribbean** von ihren Quartalszahlen bewegt werden. Nach Börsenschluss wird **Booking Holdings** seine Quartalszahlen präsentieren. Die vor Börsenstart veröffentlichten **Erstanträge auf Arbeitslosenhilfe** kamen mit 201.000 besser als erwartet herein. Die Konsensschätzung hatte auf 216.000 nach zuvor 212.000 gelautet. Um 15.45 Uhr MEZ könnten sich Impulse von den S&P Global **Einkaufsmanagerindizes** für Februar ergeben. Um 16.00 Uhr stehen die Daten zum **Verkauf bestehender Häuser** im Januar zur Veröffentlichung an. Der **S&P 500 Future** notierte zuletzt 1,36 Prozent fester.

## Produktideen

NVIDIA	Faktor-Optionsschein	Faktor-Optionsschein
Typ	Long	Short
WKN	<u>SF32Y8</u>	<u>SU6UFN</u>
Laufzeit	open end	open end
Faktor	3	3
Preis*	5,36 EUR	6,01 EUR

\*Indikativ

Die Darstellung der genannten Produkte erfolgt lediglich in Kurzform. Die maßgeblichen Produktinformationen stehen im Internet unter [www.sg-zertifikate.de](http://www.sg-zertifikate.de) zur Verfügung. Den Basisprospekt sowie die Endgültigen Bedingungen und die Basisinformationsblätter erhalten Sie bei Klick auf die WKN.

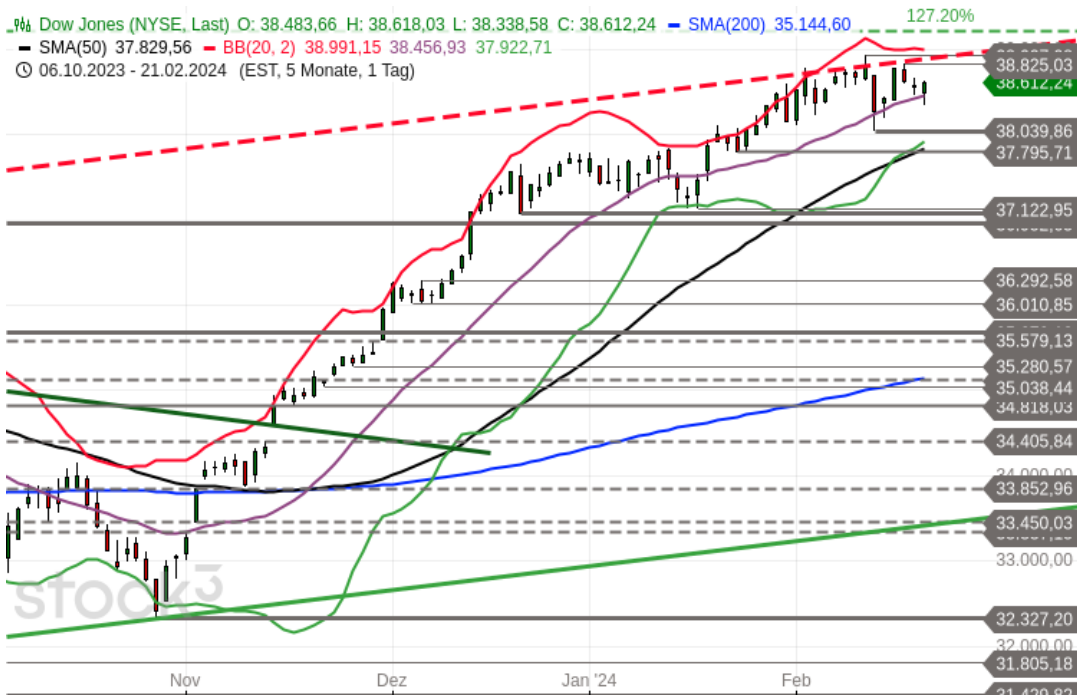
Sie sind im Begriff, ein komplexes Produkt zu erwerben, das nicht einfach ist und schwer zu verstehen sein kann. Bitte beachten Sie, dass bestimmte Produkte nur für kurzfristige Anlagezeiträume geeignet sind. Wir empfehlen Interessenten und potenziellen Anlegern den Basisprospekt und die Endgültigen Bedingungen zu lesen, bevor sie eine Anlageentscheidung treffen, um sich möglichst umfassend über die potenziellen Risiken und Chancen des Wertpapiers zu informieren, insbesondere um die potenziellen Risiken und Chancen der Entscheidung, in die Wertpapiere zu investieren, vollends zu verstehen. Die Billigung des Basisprospekts durch die Bundesanstalt für Finanzdienstleistungsaufsicht ist nicht als ihre Befürwortung der angebotenen Wertpapiere zu verstehen.

Informationen hinsichtlich der Offenlegung von Interessen und Interessenkonflikten sowie Angaben zu vorherigen Empfehlungen sind über die [Rechtlichen Hinweise](#) erhältlich.



## DOW JONES INDUSTRIAL - NOCH SEITWÄRTS

Diese Analyse wurde am 22.02.2024 um 14:48 Uhr erstellt.



Datum: 21.02.2024; Quelle: stock3; Frühere Wertentwicklungen, Simulationen oder Prognosen sind kein verlässlicher Indikator für die künftige Wertentwicklung

Der **Dow Jones Industrial** verblieb in den vergangenen Tagen in der unterhalb des Rekordhochs bei 38.927 Punkten etablierten **Konsolidierung**. Auf der Unterseite konnte die steigende **20-Tage-Linie** (aktuell: 38.457) per Tagesschluss wiederholt als Support verteidigt werden.

### Nächste Unterstützungen:

- 38.457/38.541
- 38.339
- 38.179/38.195

### Nächste Widerstände:

- 38.663
- 38.825
- 38.927-39.049

Im Rahmen des **übergeordneten Aufwärtstrends** verbleibt das **kurzfristige** technische Bias **neutral**. Erste preisliche Indizien für den Start einer deutlicheren Abwärtskorrektur wären in einem Tagesschluss unterhalb der 20-Tage-Linie oder einem Rutsch unter das Konsolidierungstief bei 38.040 Punkten zu sehen. Mit Blick auf **Saisonalität, Sentimentdaten, Marktbreiteindikatoren** und **Momentumindikatoren** bleibt das Risiko einer solchen Korrekturphase erhöht. Entsprechend sollten die Stops bestehender Long-Positionen zur Gewinnsicherung engmaschig nachgezogen werden. Die vorbörsliche Indikation signalisiert für heute eine

feste Eröffnung. Nächste Widerstände befinden sich bei 38.663 Punkten, 38.825 Punkten und 38.927-39.049 Punkten. Ein Tagesschluss oberhalb der letztgenannten Zone würde ein prozyklisches Anschlusskaufsignal generieren. Weitere Barrieren liegen bei 39.208 Punkten und 40.000-40.238 Punkten. Unterstützt ist der Index als Nächstes bei 38.457/38.541 Punkten, 38.339 Punkten und 38.179/38.195 Punkten.

## PRODUKTIDEEN

### Long Strategien

	Unlimited Turbo	BEST Turbo	Faktor
Typ	Call	Call	Long
WKN	<u><a href="#">SQ414P</a></u>	<u><a href="#">SU36RY</a></u>	<u><a href="#">SD0UR7</a></u>
Laufzeit	open end	open end	open end
Basispreis	31.221,0714 P.	36.188,1409 P.	-
Barriere	31.913,2783 P.	36.188,1409 P.	-
Hebel/Faktor*	5,1	14,7	10
Preis*	69,80 EUR	24,41 EUR	4,70 EUR

### Short Strategien

	Unlimited Turbo	BEST Turbo	Faktor
Typ	Put	Put	Short
WKN	<u><a href="#">SH4JS1</a></u>	<u><a href="#">SQ3GGA</a></u>	<u><a href="#">SV9TX6</a></u>
Laufzeit	open end	open end	open end
Basispreis	45.470,5760 P.	40.944,6330 P.	-
Barriere	44.563,2685 P.	40.944,6330 P.	-
Hebel/Faktor*	5,8	17,5	10
Preis*	61,74 EUR	20,45 EUR	3,13 EUR

\*Indikativ

Die Darstellung der genannten Produkte erfolgt lediglich in Kurzform. Die maßgeblichen Produktinformationen stehen im Internet unter [www.sg-zertifikate.de](http://www.sg-zertifikate.de) zur Verfügung. Den Basisprospekt sowie die Endgültigen Bedingungen und die Basisinformationsblätter erhalten Sie bei Klick auf die WKN.

Sie sind im Begriff, ein komplexes Produkt zu erwerben, das nicht einfach ist und schwer zu verstehen sein kann. Bitte beachten Sie, dass bestimmte Produkte nur für kurzfristige Anlagezeiträume geeignet sind. Wir empfehlen Interessenten und potenziellen Anlegern den Basisprospekt und die Endgültigen Bedingungen zu lesen, bevor sie eine Anlageentscheidung treffen, um sich möglichst umfassend über die potenziellen Risiken und Chancen des Wertpapiers zu informieren, insbesondere um die potenziellen Risiken und Chancen der Entscheidung, in die Wertpapiere zu investieren, vollends zu verstehen. Die Billigung des Basisprospekts durch die Bundesanstalt für Finanzdienstleistungsaufsicht ist nicht als ihre Befürwortung der angebotenen Wertpapiere zu verstehen.

Informationen hinsichtlich der Offenlegung von Interessen und Interessenkonflikten sowie Angaben zu vorherigen Empfehlungen sind über die [Rechtlichen Hinweise](#) erhältlich.

## TRADE DESK - PULLBACK NACH AUSBRUCH

Diese Analyse wurde am 22.02.2024 um 13:27 Uhr erstellt.



Datum: 21.02.2024; Quelle: stock3; Frühere Wertentwicklungen, Simulationen oder Prognosen sind kein verlässlicher Indikator für die künftige Wertentwicklung

Die Aktie von **The Trade Desk Inc.** (WKN: A2ARCV) hatte im Jahr 2022 einen Boden oberhalb der Supportzone bei 39,14 USD ausbilden können und bewegt sich hiervon ausgehend in einem intakten **übergeordneten Aufwärtstrend**. Nach dem Erreichen eines Verlaufshochs bei 91,85 USD im Juli 2023 startete der Anteilsschein eine ausgeprägte **Korrekturphase**. Der oberhalb des Korrekturtiefs bei 60,23 USD ausgebildete **Boden** wurde am 16. Februar in Reaktion auf die Veröffentlichung der **Quartalszahlen** komplettiert. Diesem von hohem **Volumen** begleiteten **Ausbruch** folgte ein noch andauernder **Pullback** an die Ausbruchsregion. Das technische Bias bleibt bullish und favorisierte eine Fortsetzung des Aufschwungs jenseits des Rallyhochs bei 94,00 USD solange die aktuelle Supportzone bei **74,86-78,34 USD** nicht per Tagesschluss verletzt wird. Ein Break über **94,00 USD** würde ein prozyklisches Anschlusskaufsignal mit potenziellen nächsten Zielen bei 97,70-100,45 USD, 103,93 USD, 111,39 USD und 114,09 USD (Rekordhoch vom November 2021) liefern.

## Produktideen

	Unlimited Turbo	Unlimited Turbo
Typ	Call	Put
WKN	<u>SU70X3</u>	<u>SW1SA8</u>
Laufzeit	open end	open end
Basispreis	61,9340 USD	105,2178 USD
Barriere	66,6100 USD	96,8100 USD
Hebel	3,7	4,0
Preis*	2,08 EUR	1,96 EUR

\*Indikativ

Die Darstellung der genannten Produkte erfolgt lediglich in Kurzform. Die maßgeblichen Produktinformationen stehen im Internet unter [www.sg-zertifikate.de](http://www.sg-zertifikate.de) zur Verfügung. Den Basisprospekt sowie die Endgültigen Bedingungen und die Basisinformationsblätter erhalten Sie bei Klick auf die WKN.

Sie sind im Begriff, ein komplexes Produkt zu erwerben, das nicht einfach ist und schwer zu verstehen sein kann. Bitte beachten Sie, dass bestimmte Produkte nur für kurzfristige Anlagezeiträume geeignet sind. Wir empfehlen Interessenten und potenziellen Anlegern den Basisprospekt und die Endgültigen Bedingungen zu lesen, bevor sie eine Anlageentscheidung treffen, um sich möglichst umfassend über die potenziellen Risiken und Chancen des Wertpapiers zu informieren, insbesondere um die potenziellen Risiken und Chancen der Entscheidung, in die Wertpapiere zu investieren, vollends zu verstehen. Die Billigung des Basisprospekts durch die Bundesanstalt für Finanzdienstleistungsaufsicht ist nicht als ihre Befürwortung der angebotenen Wertpapiere zu verstehen.

Informationen hinsichtlich der Offenlegung von Interessen und Interessenkonflikten sowie Angaben zu vorherigen Empfehlungen sind über die [Rechtlichen Hinweise](#) erhältlich.

## RECHTLICHE HINWEISE

---

Diese Information ist als Werbung im Sinne des Wertpapierhandelsgesetzes und der EU-Prospektverordnung anzusehen. Das heißt, sie genügt nicht allen Anforderungen für Finanzanalysen und für die Société Générale oder ihre Mitarbeiter besteht kein gesetzliches Verbot, vor Veröffentlichung der Information in den darin genannten Wertpapierprodukten zu handeln. Es handelt sich um die unveränderte Weitergabe eines Marktberichtes, einer Chart-Analyse, einer Marktidee bzw. einer sonstigen Marktinformation durch die Société Générale, welche von Ralf Fayad erstellt wurde. Für den Inhalt ist ausschließlich Ralf Fayad verantwortlich. Bezüglich weiterer Informationen sowie der Offenlegung möglicher Interessenkonflikte wird auf die Homepage von Ralf Fayad, Bucher Straße 74, 90408 Nürnberg verwiesen ([www.fayad-research.de/disclaimer](http://www.fayad-research.de/disclaimer)). Angaben in Bezug auf die Offenlegung möglicher Interessenkonflikte und Informationen zu vorherigen Empfehlungen finden Sie bitte unter folgendem Link. (Verlinkung: <https://www.ideas-daily-us.de/informationen/offenlegung>). Die in dieser Publikation enthaltenen Texte geben ausschließlich die Meinung oder Einschätzung von Ralf Fayad wieder, die nicht denen der Société Générale entsprechen müssen und daher abweichen können. Die Société Générale übernimmt für den Inhalt, die Richtigkeit, die Vollständigkeit und die Aktualität der Informationen keine Gewähr. Ralf Fayad unterliegt der Aufsicht der Bundesanstalt für Finanzdienstleistungsaufsicht. Die Société Générale unterliegt der Aufsicht der Autorité des marchés financiers (AMF) und der Europäischen Zentralbank (EZB). Die Société Générale Zweigniederlassung Frankfurt ist eine nach § 53b KWG regulierte unselbstständige Zweigniederlassung der Société Générale und unterliegt dementsprechend der lokalen Aufsicht der Bundesanstalt für Finanzdienstleistungsaufsicht (BaFin). Die Publikation stellt keine Anlageberatung oder Handlungsempfehlung in Bezug auf die genannten Finanzinstrumente seitens der Société Générale dar. Wertentwicklungen in der Vergangenheit sind kein verlässlicher Indikator für die künftige Wertentwicklung.

Das Datum und die Uhrzeit der erstmaligen Weitergabe der entsprechenden Inhalte wird in der Kopfzeile dieser Internetseite angegeben. Das Erstellungsdatum und der Zeitpunkt, zu dem die Erstellung des Marktberichtes, der Chart-Analyse und der Marktidee abgeschlossen wurde, wird jeweils in der entsprechenden Analyse angegeben.

Mögliche Interessenkonflikte: Die Offenlegung möglicher Interessenkonflikte der Société Générale, ihrer Tochtergesellschaften, verbundener Unternehmen («Société Générale») und Mitarbeiter in Bezug auf die Emittenten oder Finanzinstrumente, die in diesem Dokument analysiert werden, finden Sie unter: [https://content.sgmmarkets.com/sgm\\_mad2mar\\_disclaimer](https://content.sgmmarkets.com/sgm_mad2mar_disclaimer)

Die Veröffentlichung der Interessenkonflikte erfolgte zum Ende des dem Veröffentlichungszeitpunkt dieses Dokuments vorangegangenen Monats. Bitte beachten Sie, dass eine Aktualisierung dieser Informationen bis zu 10 Tage nach dem Monatsende erfolgen kann.

Die genannten Finanzinstrumente werden lediglich in Kurzform beschrieben. Eine Anlageentscheidung sollte nur auf Grundlage der Informationen in den Endgültigen Bedingungen und den darin enthaltenen allein maßgeblichen vollständigen Emissionsbedingungen getroffen werden. Die Endgültigen Bedingungen sind im Zusammenhang mit dem jeweils zugehörigen Basisprospekt zu lesen und werden auf der Internetseite der Société Générale ([www.sg-zertifikate.de](http://www.sg-zertifikate.de)) veröffentlicht und von der Société Générale, Zweigniederlassung Frankfurt am Main, Neue Mainzer Straße 46-50, 60311 Frankfurt am Main, oder von den Finanzintermediären, die die Finanzinstrumente platzieren oder verkaufen, auf Verlangen in Papierform kostenlos zur Verfügung gestellt.

Beschwerden können in Textform (zum Beispiel per Brief oder E-Mail) an die Société Générale unter folgender Anschrift gerichtet werden: Société Générale, Niederlassung Frankfurt, Derivatives Public Distribution, Neue Mainzer Straße 46–50, 60311 Frankfurt am Main oder per E-Mail an <mailto:service.zertifikate@sgcib.com> eingereicht werden. Weitere Informationen zum Beschwerdemanagement erhalten Sie unter [www.sg-zertifikate.de/beschwerden](http://www.sg-zertifikate.de/beschwerden).