

WALMART HUI - HOME DEPOT PFUI

Diese Analyse wurde am 20.02.2024 um 15:08 Uhr erstellt.

Belastet von stärker als erwartet gestiegenen Erzeugerpreisen orientierten sich die Kurse an der **Wall Street** am Freitag vor dem feiertagsbedingt verlängerten Wochenende überwiegend südwärts. Der marktbreite **S&P 500** sank um 0,48 Prozent auf 5.006 Punkte. Es gab 169 Gewinner und 329 Verlierer. Der Volatilitätsindex VIX kletterte um 0,23 Punkte auf 14,24 Zähler. Lediglich drei der elf Sektoren konnten zulegen. Rohstoffwerte hatten mit einem Plus von 0,53 Prozent die Nase vorne. Am schwächsten tendierten Kommunikationsdienstleister (-1,56%) und Immobilienwerte (-1,03%). Applied Materials haussierte an der Spitze des S&P 500 um 6,35 Prozent. Hier beflügelte vor allem der Umsatzausblick des Halbleiterrausrüsters. Digital Realty Trust sackte am anderen Ende nach enttäuschenden Quartalszahlen um 8,34 Prozent ab. Von der Unternehmensseite richtet sich der Fokus heute auf die vor Börsenstart veröffentlichten Quartalszahlen von **Walmart** (vorbörslich: +4,97%) und **Home Depot** (vorbörslich: -2,58%). Der weltgrößte Einzelhändler Walmart konnte die Markterwartungen sowohl umsatzseitig als auch beim Gewinn übertreffen. Daneben kündigte man die Übernahme von Vizio Holding zu 2,3 Milliarden USD an. Die weltgrößte Baumarktkette Home Depot blieb derweil mit ihrem Zahlenwerk hinter den Konsensschätzungen zurück. Ebenfalls nach Quartalszahlen im Blick steht heute **Medtronic** (vorbörslich: +3,06%). Von der konjunkturellen Seite könnten sich um 16.00 Uhr MEZ Impulse vom **Index der Frühindikatoren** ergeben. Der **S&P 500 Future** notierte zuletzt mit einem Minus von 0,32 Prozent.

Produktideen

Walmart	Faktor-Optionsschein	Faktor-Optionsschein
Typ	Long	Short
WKN	<u>SB01JW</u>	<u>SQ4S6J</u>
Laufzeit	open end	open end
Faktor	4	4
Preis*	10,41 EUR	4,85 EUR

*Indikativ

Die Darstellung der genannten Produkte erfolgt lediglich in Kurzform. Die maßgeblichen Produktinformationen stehen im Internet unter www.sg-zertifikate.de zur Verfügung. Den Basisprospekt sowie die Endgültigen Bedingungen und die Basisinformationsblätter erhalten Sie bei Klick auf die WKN.

Sie sind im Begriff, ein komplexes Produkt zu erwerben, das nicht einfach ist und schwer zu verstehen sein kann. Bitte beachten Sie, dass bestimmte Produkte nur für kurzfristige Anlagezeiträume geeignet sind. Wir empfehlen Interessenten und potenziellen Anlegern den Basisprospekt und die Endgültigen Bedingungen zu lesen, bevor sie eine Anlageentscheidung treffen, um sich möglichst umfassend über die potenziellen Risiken und Chancen des Wertpapiers zu informieren, insbesondere um die potenziellen Risiken und Chancen der Entscheidung, in die Wertpapiere zu investieren, vollends zu verstehen. Die Billigung des Basisprospekts durch die Bundesanstalt für Finanzdienstleistungsaufsicht ist nicht als ihre Befürwortung der angebotenen Wertpapiere zu verstehen.

Informationen hinsichtlich der Offenlegung von Interessen und Interessenkonflikten sowie Angaben zu vorherigen Empfehlungen sind über die [Rechtlichen Hinweise](#) erhältlich.

NASDAQ 100 - LÜCKENSCHLUSS

Diese Analyse wurde am 20.02.2024 um 14:45 Uhr erstellt.



Datum: 19.02.2024; Quelle: stock3; Frühere Wertentwicklungen, Simulationen oder Prognosen sind kein verlässlicher Indikator für die künftige Wertentwicklung

Der **Nasdaq 100** zeigte ausgehend vom am 13. Februar bei **17.478** Punkten verzeichneten 5-Tages-Tief eine schwungvolle Erholung bis auf am 15. Februar gesehene **17.865** Punkte und **schloss damit die am 13. Februar gerissene Abwärtslücke**. Am Freitag meldeten sich die Bären zurück und drückten die Notierung bis auf **17.663** Punkte.

Nächste Unterstützungen:

- 17.647-17.686
- 17.470-17.500
- 17.301-17.357

Nächste Widerstände:

- 17.838-17.865
- 17.909/17.921
- 18.000/18.041

Im Rahmen des **übergeordneten Aufwärtstrends** gestaltet sich das ganz **kurzfristige** technische Bias **neutral** innerhalb der Range zwischen dem Support bei **17.647-17.686** Punkten und dem Widerstand bei **17.838-17.865** Punkten. Ein nachhaltiger Rutsch unter den Support würde für den Start einer zweiten Korrekturwelle unterhalb des am 12. Februar verbuchten Rekordhochs sprechen. Nächste potenzielle Auffangbereiche lauten in diesem Fall 17.470-17.500 Punkte und 17.301-17.357 Punkte. Mit einem Break über die Hürde bei 17.865 Punkten entstünde hingegen unmittelbares Aufwärtspotenzial in Richtung

PRODUKTIDEEN

Long Strategien

	Unlimited Turbo	BEST Turbo	Faktor
Typ	Call	Call	Long
WKN	<u>SU1ZL9</u>	<u>SU4L55</u>	<u>SQ03RX</u>
Laufzeit	open end	open end	open end
Basispreis	14.619,1301 P.	16.546,3854 P.	-
Barriere	15.022,3171 P.	16.546,3854 P.	-
Hebel/Faktor*	5,9	16,0	10
Preis*	27,75 EUR	10,21 EUR	19,72 EUR

Short Strategien

	Unlimited Turbo	BEST Turbo	Faktor
Typ	Put	Put	Short
WKN	<u>SF9KCV</u>	<u>SV9GXN</u>	<u>SV9TX9</u>
Laufzeit	open end	open end	open end
Basispreis	21.036,9785 P.	18.665,2778 P.	-
Barriere	20.515,6083 P.	18.665,2778 P.	-
Hebel/Faktor*	5,1	16,4	10
Preis*	31,67 EUR	9,94 EUR	1,91 EUR

*Indikativ

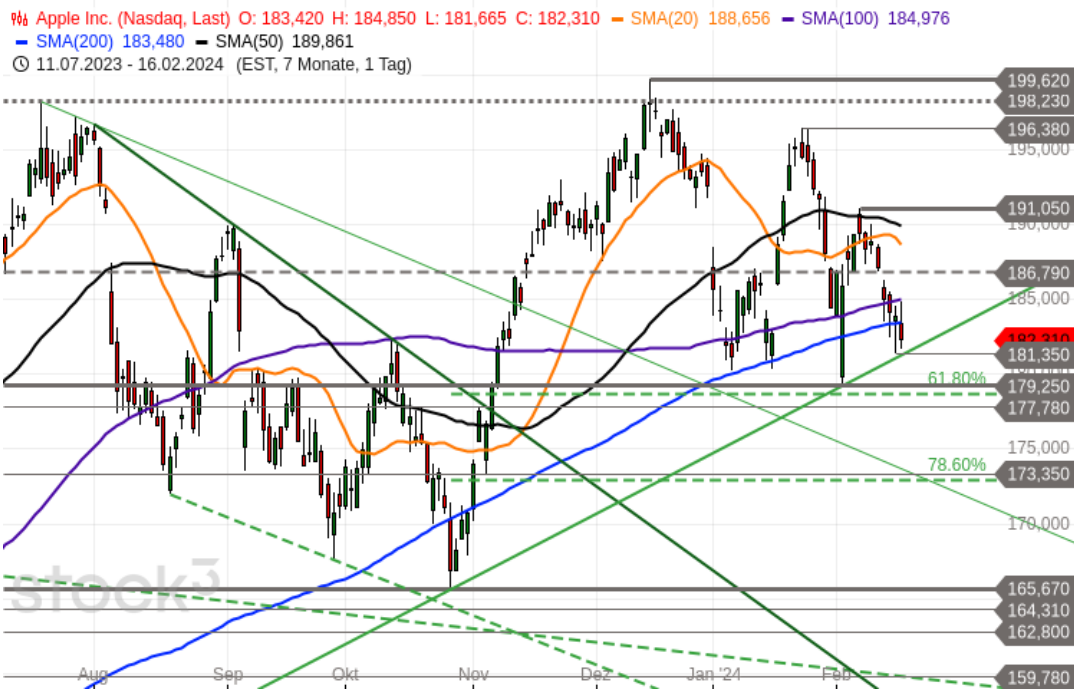
Die Darstellung der genannten Produkte erfolgt lediglich in Kurzform. Die maßgeblichen Produktinformationen stehen im Internet unter www.sg-zertifikate.de zur Verfügung. Den Basisprospekt sowie die Endgültigen Bedingungen und die Basisinformationsblätter erhalten Sie bei Klick auf die WKN.

Sie sind im Begriff, ein komplexes Produkt zu erwerben, das nicht einfach ist und schwer zu verstehen sein kann. Bitte beachten Sie, dass bestimmte Produkte nur für kurzfristige Anlagezeiträume geeignet sind. Wir empfehlen Interessenten und potenziellen Anlegern den Basisprospekt und die Endgültigen Bedingungen zu lesen, bevor sie eine Anlageentscheidung treffen, um sich möglichst umfassend über die potenziellen Risiken und Chancen des Wertpapiers zu informieren, insbesondere um die potenziellen Risiken und Chancen der Entscheidung, in die Wertpapiere zu investieren, vollends zu verstehen. Die Billigung des Basisprospekts durch die Bundesanstalt für Finanzdienstleistungsaufsicht ist nicht als ihre Befürwortung der angebotenen Wertpapiere zu verstehen.

Informationen hinsichtlich der Offenlegung von Interessen und Interessenkonflikten sowie Angaben zu vorherigen Empfehlungen sind über die [Rechtlichen Hinweise](#) erhältlich.

APPLE - BÄREN-ATTACKE

Diese Analyse wurde am 20.02.2024 um 13:48 Uhr erstellt.



Datum: 19.02.2024; Quelle: stock3; Frühere Wertentwicklungen, Simulationen oder Prognosen sind kein verlässlicher Indikator für die künftige Wertentwicklung

Die **Apple**-Aktie (WKN: 865985) bewegt sich ausgehend vom im Januar 2023 bei 124,17 USD verzeichneten 19-Monats-Tief in einem intakten übergeordneten Aufwärtstrend. Die fünfwellige Bewegung beförderte die Notierung bis zum 14. Dezember auf ein neues **Allzeithoch bei 199,62 USD**. Der damit verbundene Ausbruch über die alte Bestmarke vom 19. Juli 2023 (198,23 USD) erwies sich indes als nicht nachhaltig. Das Papier formte nach dem Abarbeiten wichtiger Fibonacci-Ziele eine bearische Doji-Kerze und ging in den **Korrekturmodus** über. Im Rahmen dieser Schwächephase traf die Notierung wiederholt auf Nachfrage im Dunstkreis der **200-Tage-Linie**. Mit dem Kursrückgang vom Freitag droht eine mögliche Fortsetzung und Dynamisierung des Abschwungs, da diese vielbeachtete Durchschnittslinie per Tagesschluss unterboten wurde. Zur Bestätigung dieses Szenarios sollte jedoch noch die Verletzung der beiden nächsten in Rufweite befindlichen bedeutenden Supportbereiche **181,35/181,46 USD** (primäre Aufwärtstrendlinie) und **178,64/179,25 USD** (Korrekturtief/61,8%-Fibonacci-Retracement) abgewartet werden. Darunter wären fortgesetzte Abgaben in Richtung 173/174 USD und 165-167 USD einzuplanen. Mit Blick auf die Oberseite entstünden mit Tagesschlusskursen oberhalb der beiden nächsten Widerstandsbereiche **183,48-184,98 USD** und **186,79 USD** Entspannungssignale im kurzfristigen Zeitfenster. Unmittelbar bullish würde es erst oberhalb von **189,41-191,05 USD** mit nächstem Ziel 196,38-199,62 USD.

Produktideen

	BEST Turbo	BEST Turbo
Typ	Call	Put
WKN	<u>SQ7P60</u>	<u>SV31DE</u>
Laufzeit	open end	open end
Basispreis	144,1856 USD	219,4408 USD
Barriere	144,1856 USD	219,4408 USD
Hebel	4,8	4,8
Preis*	3,52 EUR	3,57 EUR

*Indikativ

Die Darstellung der genannten Produkte erfolgt lediglich in Kurzform. Die maßgeblichen Produktinformationen stehen im Internet unter www.sg-zertifikate.de zur Verfügung. Den Basisprospekt sowie die Endgültigen Bedingungen und die Basisinformationsblätter erhalten Sie bei Klick auf die WKN.

Sie sind im Begriff, ein komplexes Produkt zu erwerben, das nicht einfach ist und schwer zu verstehen sein kann. Bitte beachten Sie, dass bestimmte Produkte nur für kurzfristige Anlagezeiträume geeignet sind. Wir empfehlen Interessenten und potenziellen Anlegern den Basisprospekt und die Endgültigen Bedingungen zu lesen, bevor sie eine Anlageentscheidung treffen, um sich möglichst umfassend über die potenziellen Risiken und Chancen des Wertpapiers zu informieren, insbesondere um die potenziellen Risiken und Chancen der Entscheidung, in die Wertpapiere zu investieren, vollends zu verstehen. Die Billigung des Basisprospekts durch die Bundesanstalt für Finanzdienstleistungsaufsicht ist nicht als ihre Befürwortung der angebotenen Wertpapiere zu verstehen.

Informationen hinsichtlich der Offenlegung von Interessen und Interessenkonflikten sowie Angaben zu vorherigen Empfehlungen sind über die [Rechtlichen Hinweise](#) erhältlich.

RECHTLICHE HINWEISE

Diese Information ist als Werbung im Sinne des Wertpapierhandelsgesetzes und der EU-Prospektverordnung anzusehen. Das heißt, sie genügt nicht allen Anforderungen für Finanzanalysen und für die Société Générale oder ihre Mitarbeiter besteht kein gesetzliches Verbot, vor Veröffentlichung der Information in den darin genannten Wertpapierprodukten zu handeln. Es handelt sich um die unveränderte Weitergabe eines Marktberichtes, einer Chart-Analyse, einer Marktidee bzw. einer sonstigen Marktinformation durch die Société Générale, welche von Ralf Fayad erstellt wurde. Für den Inhalt ist ausschließlich Ralf Fayad verantwortlich. Bezüglich weiterer Informationen sowie der Offenlegung möglicher Interessenkonflikte wird auf die Homepage von Ralf Fayad, Bucher Straße 74, 90408 Nürnberg verwiesen (www.fayad-research.de/disclaimer). Angaben in Bezug auf die Offenlegung möglicher Interessenkonflikte und Informationen zu vorherigen Empfehlungen finden Sie bitte unter folgendem Link. (Verlinkung: <https://www.ideas-daily-us.de/informationen/offenlegung>). Die in dieser Publikation enthaltenen Texte geben ausschließlich die Meinung oder Einschätzung von Ralf Fayad wieder, die nicht denen der Société Générale entsprechen müssen und daher abweichen können. Die Société Générale übernimmt für den Inhalt, die Richtigkeit, die Vollständigkeit und die Aktualität der Informationen keine Gewähr. Ralf Fayad unterliegt der Aufsicht der Bundesanstalt für Finanzdienstleistungsaufsicht. Die Société Générale unterliegt der Aufsicht der Autorité des marchés financiers (AMF) und der Europäischen Zentralbank (EZB). Die Société Générale Zweigniederlassung Frankfurt ist eine nach § 53b KWG regulierte unselbstständige Zweigniederlassung der Société Générale und unterliegt dementsprechend der lokalen Aufsicht der Bundesanstalt für Finanzdienstleistungsaufsicht (BaFin). Die Publikation stellt keine Anlageberatung oder Handlungsempfehlung in Bezug auf die genannten Finanzinstrumente seitens der Société Générale dar. Wertentwicklungen in der Vergangenheit sind kein verlässlicher Indikator für die künftige Wertentwicklung.

Das Datum und die Uhrzeit der erstmaligen Weitergabe der entsprechenden Inhalte wird in der Kopfzeile dieser Internetseite angegeben. Das Erstellungsdatum und der Zeitpunkt, zu dem die Erstellung des Marktberichtes, der Chart-Analyse und der Marktidee abgeschlossen wurde, wird jeweils in der entsprechenden Analyse angegeben.

Mögliche Interessenkonflikte: Die Offenlegung möglicher Interessenkonflikte der Société Générale, ihrer Tochtergesellschaften, verbundener Unternehmen («Société Générale») und Mitarbeiter in Bezug auf die Emittenten oder Finanzinstrumente, die in diesem Dokument analysiert werden, finden Sie unter: https://content.sgmmarkets.com/sgm_mad2mar_disclaimer

Die Veröffentlichung der Interessenkonflikte erfolgte zum Ende des dem Veröffentlichungszeitpunkt dieses Dokuments vorangegangenen Monats. Bitte beachten Sie, dass eine Aktualisierung dieser Informationen bis zu 10 Tage nach dem Monatsende erfolgen kann.

Die genannten Finanzinstrumente werden lediglich in Kurzform beschrieben. Eine Anlageentscheidung sollte nur auf Grundlage der Informationen in den Endgültigen Bedingungen und den darin enthaltenen allein maßgeblichen vollständigen Emissionsbedingungen getroffen werden. Die Endgültigen Bedingungen sind im Zusammenhang mit dem jeweils zugehörigen Basisprospekt zu lesen und werden auf der Internetseite der Société Générale (www.sg-zertifikate.de) veröffentlicht und von der Société Générale, Zweigniederlassung Frankfurt am Main, Neue Mainzer Straße 46-50, 60311 Frankfurt am Main, oder von den Finanzintermediären, die die Finanzinstrumente platzieren oder verkaufen, auf Verlangen in Papierform kostenlos zur Verfügung gestellt.

Beschwerden können in Textform (zum Beispiel per Brief oder E-Mail) an die Société Générale unter folgender Anschrift gerichtet werden: Société Générale, Niederlassung Frankfurt, Derivatives Public Distribution, Neue Mainzer Straße 46–50, 60311 Frankfurt am Main oder per E-Mail an <mailto:service.zertifikate@sgcib.com> eingereicht werden. Weitere Informationen zum Beschwerdemanagement erhalten Sie unter www.sg-zertifikate.de/beschwerden.