

CATERPILLAR SCHLÄGT ERWARTUNGEN

Diese Analyse wurde am 05.02.2024 um 15:07 Uhr erstellt.

Beflügelt von starken Quartalszahlen von **Meta Platforms** (+20,32%) und **Amazon** (+7,87%) verzeichnete die **Wall Street** zum Wochenausklang neue Rekordstände in den wichtigsten Indizes. Der Aufschwung zeichnete sich jedoch durch eine **ungewöhnlich schwache Marktbreite** aus, was für technisch orientierte Analysten ein Warnsignal darstellt. Der **S&P 500** zog um satte 1,07 Prozent auf ein Allzeithoch bei 4.959 Punkten an. Es gab indes lediglich 218 Kursgewinner bei 281 Verlierern. Der Marktbreiteindikator McClellan-Oszillator verblieb unterhalb seiner Nulllinie. Der Volatilitätsindex VIX sank um 0,03 Punkte auf 13,85 Zähler. Sechs der elf Sektoren konnten Aufschläge verbuchen. Dank Meta und Amazon hatten Kommunikationsdienstleister (+4,02%) und zyklische Konsumwerte (+1,79%) in der Sektorenbetrachtung klar die Nase vorne. Am schwächsten tendierten die Sektoren Versorger (-1,80%) und Immobilien (-1,26%). Heute blicken Anleger nach stärker als erwarteten Quartalszahlen auf **Caterpillar** (vorbörslich: +4,35%). **McDonald's** (vorbörslich: -1,24%) blieb derweil mit seinem Quartalsbericht umsatzseitig hinter der Konsensschätzung zurück. Negative Nachrichten hinsichtlich technischer Mängel in noch nicht ausgelieferten 737 MAX-Jets dürften heute auf **Boeing** (vorbörslich: -1,90%) lasten. Von der Makroseite richtet sich der Blick heute auf den **ISM-Index für den Servisesektor** im Januar um 16.00 Uhr MEZ. Die Konsensschätzung lautet auf einen Anstieg von zuvor 50,6 auf 52,1 Punkte. Der **S&P 500 Future** notierte zuletzt 0,29 Prozent tiefer.

Produktideen

Caterpillar Inc.	Faktor-Optionsschein	Faktor-Optionsschein
Typ	Long	Short
WKN	<u>SB01KD</u>	<u>SV9JNZ</u>
Laufzeit	open end	open end
Faktor	4	4
Preis*	31,87 EUR	2,42 EUR

*Indikativ

Die Darstellung der genannten Produkte erfolgt lediglich in Kurzform. Die maßgeblichen Produktinformationen stehen im Internet unter www.sg-zertifikate.de zur Verfügung. Den Basisprospekt sowie die Endgültigen Bedingungen und die Basisinformationsblätter erhalten Sie bei Klick auf die WKN.

Sie sind im Begriff, ein komplexes Produkt zu erwerben, das nicht einfach ist und schwer zu verstehen sein kann. Bitte beachten Sie, dass bestimmte Produkte nur für kurzfristige Anlagezeiträume geeignet sind. Wir empfehlen Interessenten und potenziellen Anlegern den Basisprospekt und die Endgültigen Bedingungen zu lesen, bevor sie eine Anlageentscheidung treffen, um sich möglichst umfassend über die potenziellen Risiken und Chancen des Wertpapiers zu informieren, insbesondere um die potenziellen Risiken und Chancen der Entscheidung, in die Wertpapiere zu investieren, vollends zu verstehen. Die Billigung des Basisprospekts durch die Bundesanstalt für Finanzdienstleistungsaufsicht ist nicht als ihre Befürwortung der angebotenen Wertpapiere zu verstehen.

Informationen hinsichtlich der Offenlegung von Interessen und Interessenkonflikten sowie Angaben zu vorherigen Empfehlungen sind über die [Rechtlichen Hinweise](#) erhältlich.

DOW JONES INDUSTRIAL - KANALLINIE IM FOKUS

Diese Analyse wurde am 05.02.2024 um 14:43 Uhr erstellt.



Datum: 02.02.2024; Quelle: stock3; Frühere Wertentwicklungen, Simulationen oder Prognosen sind kein verlässlicher Indikator für die künftige Wertentwicklung

Der **Dow Jones Industrial** kletterte bis zum Freitag auf ein **Intraday-Rekordhoch bei 38.784** Punkten und erreichte damit die **Rückkehrlinie des vom Bärenmarktief im Oktober 2022 etablierten Aufwärtstrendkanals**.

Nächste Unterstützungen:

- 38.457-38.589
- 38.285-38.337
- 38.023-38.200

Nächste Widerstände:

- 38.784
- 38.887
- 38.962-39.208

An der charttechnischen Ausgangslage ergeben sich hinsichtlich der Trendindikation keine Veränderungen. Der **Trend** weist in allen Zeitebenen **aufwärts**. Der Index ist jedoch mit Blick auf die erreichte Hürde, die überkauften **markttechnischen Indikatoren**, die schwache **Marktbreite** und das euphorische **Anlegersentiment** anfällig für eine ausgedehnte Konsolidierung oder Korrekturphase. Bis zur Monatsmitte bleibt die Preiskurve noch **saisonal** unterstützt, bevor eine saisonale Schwächephase in Richtung 23. März typisch wäre. Nächste Unterstützungen liegen bei 38.457-38.589 Punkten, 38.285-38.337 Punkten und 38.023-38.200 Punkten. Eine Verletzung der letztgenannten Zone würde ein erstes prozyklisches Warnsignal von der preislichen Seite

senden, dass eine mehrtägige bis mehrwöchige Schwächephase beginnen könnte. Nächste Hürden und potenzielle Ausdehnungsziele befinden sich aktuell bei 38.784 Punkten, 38.887 Punkten und 38.962-39.208 Punkten.

PRODUKTIDEEN

Long Strategien

	Unlimited Turbo	BEST Turbo	Faktor
Typ	Call	Call	Long
WKN	<u>SQ414P</u>	<u>SU36RY</u>	<u>SD0UR7</u>
Laufzeit	open end	open end	open end
Basispreis	31.132,6546 P.	36.076,6754 P.	-
Barriere	31.970,0000 P.	36.076,6754 P.	-
Hebel/Faktor*	5,2	14,9	10
Preis*	69,70,66 EUR	24,17 EUR	4,73 EUR

Short Strategien

	Unlimited Turbo	BEST Turbo	Faktor
Typ	Put	Put	Short
WKN	<u>SH4JS1</u>	<u>SQ3GGA</u>	<u>SV9TX6</u>
Laufzeit	open end	open end	open end
Basispreis	45.515,6196 P.	40.991,8322 P.	-
Barriere	44.630,0000 P.	40.991,8322 P.	-
Hebel/Faktor*	5,6	15,9	10
Preis*	64,11 EUR	22,61 EUR	3,36 EUR

*Indikativ

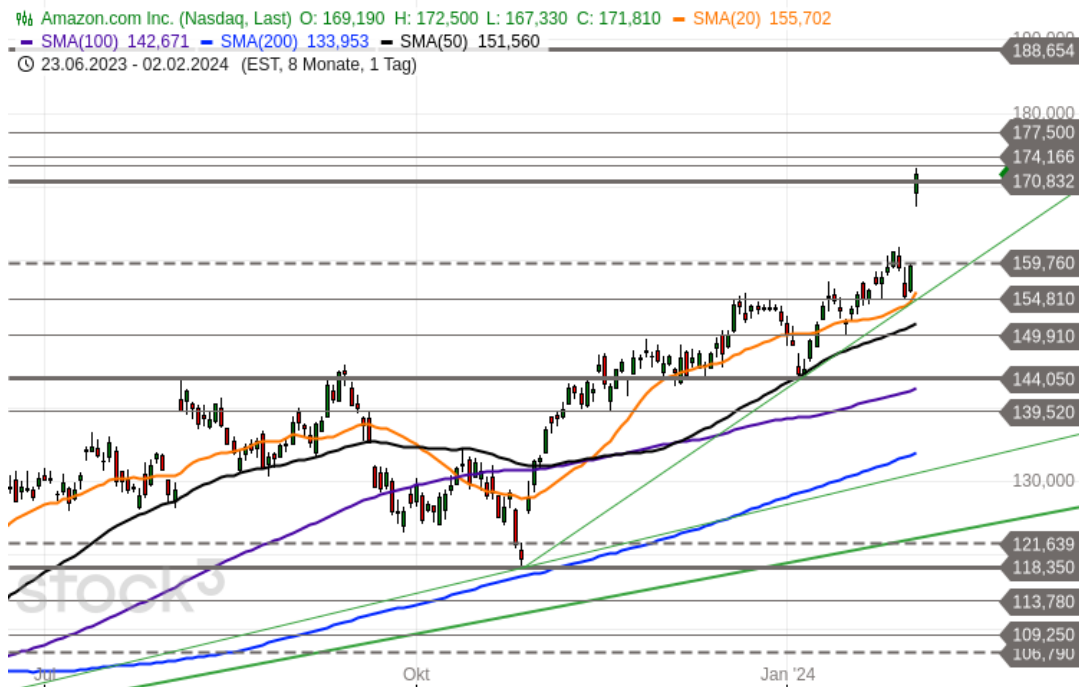
Die Darstellung der genannten Produkte erfolgt lediglich in Kurzform. Die maßgeblichen Produktinformationen stehen im Internet unter www.sg-zertifikate.de zur Verfügung. Den Basisprospekt sowie die Endgültigen Bedingungen und die Basisinformationsblätter erhalten Sie bei Klick auf die WKN.

Sie sind im Begriff, ein komplexes Produkt zu erwerben, das nicht einfach ist und schwer zu verstehen sein kann. Bitte beachten Sie, dass bestimmte Produkte nur für kurzfristige Anlagezeiträume geeignet sind. Wir empfehlen Interessenten und potenziellen Anlegern den Basisprospekt und die Endgültigen Bedingungen zu lesen, bevor sie eine Anlageentscheidung treffen, um sich möglichst umfassend über die potenziellen Risiken und Chancen des Wertpapiers zu informieren, insbesondere um die potenziellen Risiken und Chancen der Entscheidung, in die Wertpapiere zu investieren, vollends zu verstehen. Die Billigung des Basisprospekts durch die Bundesanstalt für Finanzdienstleistungsaufsicht ist nicht als ihre Befürwortung der angebotenen Wertpapiere zu verstehen.

Informationen hinsichtlich der Offenlegung von Interessen und Interessenkonflikten sowie Angaben zu vorherigen Empfehlungen sind über die [Rechtlichen Hinweise](#) erhältlich.

AMAZON - VERSCHNAUFPAUSE VORAUS?

Diese Analyse wurde am 05.02.2024 um 13:22 Uhr erstellt.



Datum: 02.02.2024; Quelle: stock3; Frühere Wertentwicklungen, Simulationen oder Prognosen sind kein verlässlicher Indikator für die künftige Wertentwicklung

Die **Amazon**-Aktie (WKN: 906866) hatte oberhalb des im Januar 2023 verzeichneten Baisse-Tiefs bei **81,43 USD** eine **bullische Trendwende** vollzogen. Der dort gestartete **fünfwellige Aufwärtsimpuls** gewann ab dem Korrekturtief im Oktober an **Dynamik**. Am Freitag regierte das Papier mit einem Kurssprung auf die Veröffentlichung der **Quartalszahlen**. Begleitet von hohem **Handelsvolumen** formte es eine Aufwärtslücke und haussierte bis auf ein **26-Monats-Hoch bei 172,50 USD**. Mit Blick auf die erreichte **Ziel- und Widerstandszone**, die sich bis 174,17 USD erstreckt, würde eine zeitnah einsetzende Konsolidierung nicht überraschen. Hierfür spricht auch die **kurzfristig überkaufte Situation in den markttechnischen Indikatoren**. Ein Tagesschluss oberhalb von 174,17 USD könnte die Rally derweil unmittelbar ausdehnen in Richtung zunächst 177,50 USD. In der mittleren Frist erscheint ein Vorstoß in Richtung des Allzeithochs aus dem Juli 2021 bei 188,65 USD plausibel. Als potenzielle Auffangregionen für den Fall eines Rücksetzers lassen sich die Bereiche **167,33 USD** und **159,76-161,73 USD** ausmachen. Ein Tagesschluss unterhalb der letztgenannten Zone würde das bullische Bias im kurzfristigen Zeitfenster neutralisieren. Unmittelbar bearish würde es schließlich unterhalb des Supports bei 154,78-155,70 USD.

Produktideen

	BEST Turbo	BEST Turbo
Typ	Call	Put
WKN	<u>SW49ZH</u>	<u>SU8HPG</u>
Laufzeit	open end	open end
Basispreis	130,0186 USD	210,9790 USD
Barriere	130,0186 USD	210,9790 USD
Hebel	4,2	4,2
Preis*	3,82 EUR	3,81 EUR

*Indikativ

Die Darstellung der genannten Produkte erfolgt lediglich in Kurzform. Die maßgeblichen Produktinformationen stehen im Internet unter www.sg-zertifikate.de zur Verfügung. Den Basisprospekt sowie die Endgültigen Bedingungen und die Basisinformationsblätter erhalten Sie bei Klick auf die WKN.

Sie sind im Begriff, ein komplexes Produkt zu erwerben, das nicht einfach ist und schwer zu verstehen sein kann. Bitte beachten Sie, dass bestimmte Produkte nur für kurzfristige Anlagezeiträume geeignet sind. Wir empfehlen Interessenten und potenziellen Anlegern den Basisprospekt und die Endgültigen Bedingungen zu lesen, bevor sie eine Anlageentscheidung treffen, um sich möglichst umfassend über die potenziellen Risiken und Chancen des Wertpapiers zu informieren, insbesondere um die potenziellen Risiken und Chancen der Entscheidung, in die Wertpapiere zu investieren, vollends zu verstehen. Die Billigung des Basisprospekts durch die Bundesanstalt für Finanzdienstleistungsaufsicht ist nicht als ihre Befürwortung der angebotenen Wertpapiere zu verstehen.

Informationen hinsichtlich der Offenlegung von Interessen und Interessenkonflikten sowie Angaben zu vorherigen Empfehlungen sind über die [Rechtlichen Hinweise](#) erhältlich.

RECHTLICHE HINWEISE

Diese Information ist als Werbung im Sinne des Wertpapierhandelsgesetzes und der EU-Prospektverordnung anzusehen. Das heißt, sie genügt nicht allen Anforderungen für Finanzanalysen und für die Société Générale oder ihre Mitarbeiter besteht kein gesetzliches Verbot, vor Veröffentlichung der Information in den darin genannten Wertpapierprodukten zu handeln. Es handelt sich um die unveränderte Weitergabe eines Marktberichtes, einer Chart-Analyse, einer Marktidee bzw. einer sonstigen Marktinformation durch die Société Générale, welche von Ralf Fayad erstellt wurde. Für den Inhalt ist ausschließlich Ralf Fayad verantwortlich. Bezüglich weiterer Informationen sowie der Offenlegung möglicher Interessenkonflikte wird auf die Homepage von Ralf Fayad, Bucher Straße 74, 90408 Nürnberg verwiesen (www.fayad-research.de/disclaimer). Angaben in Bezug auf die Offenlegung möglicher Interessenkonflikte und Informationen zu vorherigen Empfehlungen finden Sie bitte unter folgendem Link. (Verlinkung: <https://www.ideas-daily-us.de/informationen/offenlegung>). Die in dieser Publikation enthaltenen Texte geben ausschließlich die Meinung oder Einschätzung von Ralf Fayad wieder, die nicht denen der Société Générale entsprechen müssen und daher abweichen können. Die Société Générale übernimmt für den Inhalt, die Richtigkeit, die Vollständigkeit und die Aktualität der Informationen keine Gewähr. Ralf Fayad unterliegt der Aufsicht der Bundesanstalt für Finanzdienstleistungsaufsicht. Die Société Générale unterliegt der Aufsicht der Autorité des marchés financiers (AMF) und der Europäischen Zentralbank (EZB). Die Société Générale Zweigniederlassung Frankfurt ist eine nach § 53b KWG regulierte unselbstständige Zweigniederlassung der Société Générale und unterliegt dementsprechend der lokalen Aufsicht der Bundesanstalt für Finanzdienstleistungsaufsicht (BaFin). Die Publikation stellt keine Anlageberatung oder Handlungsempfehlung in Bezug auf die genannten Finanzinstrumente seitens der Société Générale dar. Wertentwicklungen in der Vergangenheit sind kein verlässlicher Indikator für die künftige Wertentwicklung.

Das Datum und die Uhrzeit der erstmaligen Weitergabe der entsprechenden Inhalte wird in der Kopfzeile dieser Internetseite angegeben. Das Erstellungsdatum und der Zeitpunkt, zu dem die Erstellung des Marktberichtes, der Chart-Analyse und der Marktidee abgeschlossen wurde, wird jeweils in der entsprechenden Analyse angegeben.

Mögliche Interessenkonflikte: Die Offenlegung möglicher Interessenkonflikte der Société Générale, ihrer Tochtergesellschaften, verbundener Unternehmen («Société Générale») und Mitarbeiter in Bezug auf die Emittenten oder Finanzinstrumente, die in diesem Dokument analysiert werden, finden Sie unter: https://content.sgmmarkets.com/sgm_mad2mar_disclaimer

Die Veröffentlichung der Interessenkonflikte erfolgte zum Ende des dem Veröffentlichungszeitpunkt dieses Dokuments vorangegangenen Monats. Bitte beachten Sie, dass eine Aktualisierung dieser Informationen bis zu 10 Tage nach dem Monatsende erfolgen kann.

Die genannten Finanzinstrumente werden lediglich in Kurzform beschrieben. Eine Anlageentscheidung sollte nur auf Grundlage der Informationen in den Endgültigen Bedingungen und den darin enthaltenen allein maßgeblichen vollständigen Emissionsbedingungen getroffen werden. Die Endgültigen Bedingungen sind im Zusammenhang mit dem jeweils zugehörigen Basisprospekt zu lesen und werden auf der Internetseite der Société Générale (www.sg-zertifikate.de) veröffentlicht und von der Société Générale, Zweigniederlassung Frankfurt am Main, Neue Mainzer Straße 46-50, 60311 Frankfurt am Main, oder von den Finanzintermediären, die die Finanzinstrumente platzieren oder verkaufen, auf Verlangen in Papierform kostenlos zur Verfügung gestellt.

Beschwerden können in Textform (zum Beispiel per Brief oder E-Mail) an die Société Générale unter folgender Anschrift gerichtet werden: Société Générale, Niederlassung Frankfurt, Derivatives Public Distribution, Neue Mainzer Straße 46–50, 60311 Frankfurt am Main oder per E-Mail an <mailto:service.zertifikate@sgcib.com> eingereicht werden. Weitere Informationen zum Beschwerdemanagement erhalten Sie unter www.sg-zertifikate.de/beschwerden.