

## NIKE IM AUFWIND

Diese Analyse wurde am 02.01.2026 um 15:13 Uhr erstellt.

Am letzten Handelstag des Jahres ging es an der **Wall Street** auf breiter Front abwärts. Der **S&P 500** sackte um 0,74 Prozent auf 6.846 Punkte ab. 479 Werte verzeichneten Kursverluste und lediglich 19 Titel schafften den Sprung in den grünen Bereich. Das Abwärtsvolumen betrug satte 92 Prozent. Zwei neuen 52-Wochen-Hochs stand kein Tief gegenüber. Der Volatilitätsindex VIX stieg um 0,62 Punkte auf 14,95 Zähler. Alle elf Sektoren endeten im negativen Terrain. Am schwächsten tendierten Technologiewerte. An der Spitze des S&P 500 sprang die **Nike**-Aktie um 4,12 Prozent nach oben. Sie profitierte von der Meldung, dass der CEO Hill am Montag Aktien im Wert von rund 1 Mio. USD gekauft hat. **Tesla** (vorbörslich: +1,76 %) steht heute nach Auslieferungszahlen für das vierte Quartal im Anlegerfokus. Diese fielen um 16 % auf 418.227 (Konsensschätzung: 426.000). Von der Makroseite könnten sich um 15.45 Uhr MEZ Impulse vom finalen S&P Global-**Einkaufsmanagerindex** für das verarbeitende Gewerbe im Dezember ergeben. Der **S&P 500 Future** notierte zuletzt 0,53 Prozent fester.

## Produktideen

Nike Inc.	Faktor-Optionsschein	Faktor-Optionsschein
Typ	Long	Short
WKN	<u>SX69A7</u>	<u>SF10C2</u>
Laufzeit	open end	open end
Faktor	4	4
Preis*	6,42 EUR	1,52 EUR

\*Indikativ

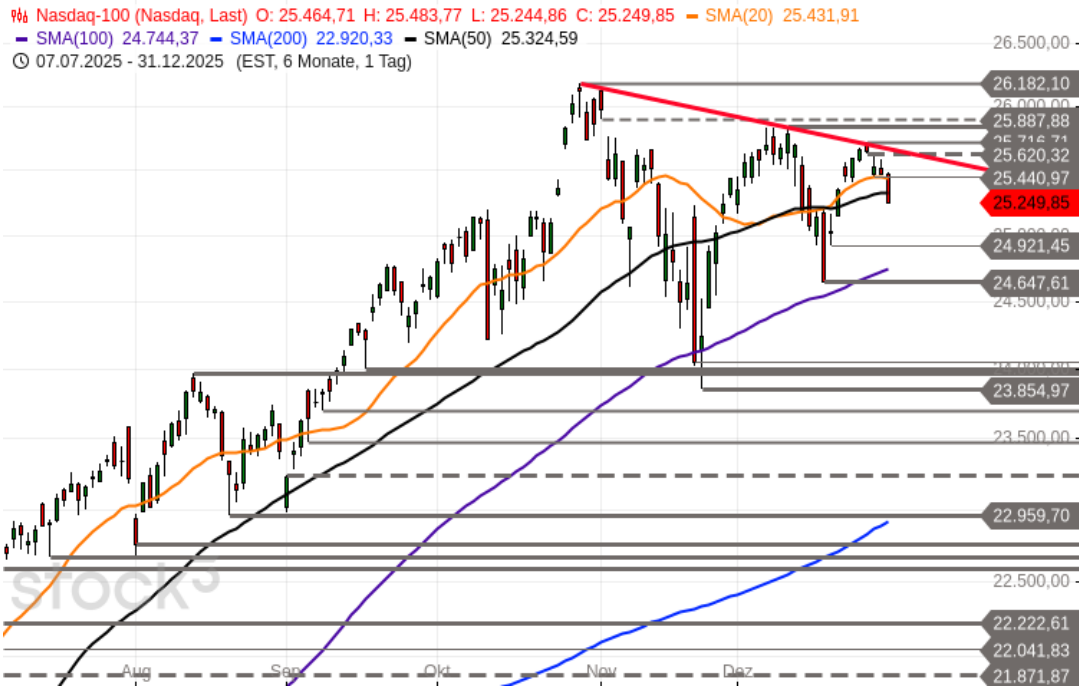
Die Darstellung der genannten Produkte erfolgt lediglich in Kurzform. Die maßgeblichen Produktinformationen stehen im Internet unter [www.sg-zertifikate.de](http://www.sg-zertifikate.de) zur Verfügung. Den Basisprospekt sowie die Endgültigen Bedingungen und die Basisinformationsblätter erhalten Sie bei Klick auf die WKN.

Sie sind im Begriff, ein komplexes Produkt zu erwerben, das nicht einfach ist und schwer zu verstehen sein kann. Bitte beachten Sie, dass bestimmte Produkte nur für kurzfristige Anlagezeiträume geeignet sind. Wir empfehlen Interessenten und potenziellen Anlegern den Basisprospekt und die Endgültigen Bedingungen zu lesen, bevor sie eine Anlageentscheidung treffen, um sich möglichst umfassend über die potenziellen Risiken und Chancen des Wertpapiers zu informieren, insbesondere um die potenziellen Risiken und Chancen der Entscheidung, in die Wertpapiere zu investieren, vollends zu verstehen. Die Billigung des Basisprospekts durch die Bundesanstalt für Finanzdienstleistungsaufsicht ist nicht als ihre Befürwortung der angebotenen Wertpapiere zu verstehen.

Informationen hinsichtlich der Offenlegung von Interessen und Interessenkonflikten sowie Angaben zu vorherigen Empfehlungen sind über die [Rechtlichen Hinweise](#) erhältlich.

## NASDAQ 100 - SCHWÄCHEANFALL

Diese Analyse wurde am 02.01.2026 um 14:52 Uhr erstellt.



Datum: 31.12.2025; Quelle: stock3; Frühere Wertentwicklungen, Simulationen oder Prognosen sind kein verlässlicher Indikator für die künftige Wertentwicklung

Der **Nasdaq 100** konnte bis zum 26. Dezember auf ein **11-Tages-Hoch bei 25.717** Punkten ansteigen. An der dort befindlichen **Eindämmungslinie vom Rekordhoch** erlitt der Index einen Schwächeanfall. Der Abschwung gewann am letzten Handelstag mit dem **Rutsch unter die gleitenden Durchschnittslinien der vergangenen 20 und 50 Tage** an Dynamik. Der Index schloss auf einem **7-Tages-Tief bei 25.250** Punkten.

### Nächste Unterstützungen:

- 25.164/25.182
- 25.056
- 24.876-24.921

### Nächste Widerstände:

- 25.325-25.352
- 25.428-25.454
- 25.578-25.620

Er **korrigiert** nun die Rally vom Dezember-Tief. Vorbörslich wird eine **Erholung indiziert**. Nächste Widerstände und potenzielle Erholungsziele liegen bei 25.325-25.352 Punkten und 25.428-25.454 Punkten. Ein Tagesschluss darüber würde das kurzfristige technische Bias von bearish auf neutral drehen. Weitere Barrieren liegen bei 25.578-25.620 Punkten, 25.657 Punkten und 25.717-25.888 Punkten. Darüber würden die Bullen das Ruder übernehmen. Nächste Unterstützungen und mögliche Auffangbereiche

befinden sich bei 25.164/25.182 Punkten, 25.056 Punkten, 24.876-24.921 Punkten, 24.876-24.921 Punkten und 24.611-24.744 Punkten.

## PRODUKTIDEEN

### Long Strategien

Nasdaq 100	Unlimited Turbo	BEST Turbo	Faktor
Typ	Call	Call	Long
WKN	<u>FA0K16</u>	<u>FC0GJG</u>	<u>SQ03RX</u>
Laufzeit	open end	open end	open end
Basispreis	20.428,8799 P.	23.595,7283 P.	–
Barriere	21.071,8938 P.	23.595,7283 P.	–
Hebel/Faktor*	5,0	13,3	10
Preis*	43,30 EUR	16,38 EUR	5,60 EUR

### Short Strategien

Nasdaq 100	Unlimited Turbo	BEST Turbo	Faktor
Typ	Put	Put	Short
WKN	<u>FA7BRQ</u>	<u>FD10GP</u>	<u>FA6LJ6</u>
Laufzeit	open end	open end	open end
Basispreis	30.219,3102 P.	27.323,0680 P.	–
Barriere	29.446,1692 P.	27.323,0680 P.	–
Hebel/Faktor*	5,4	13,9	10
Preis*	40,23 EUR	15,62 EUR	1,86 EUR

\*Indikativ

Die Darstellung der genannten Produkte erfolgt lediglich in Kurzform. Die maßgeblichen Produktinformationen stehen im Internet unter [www.sg-zertifikate.de](http://www.sg-zertifikate.de) zur Verfügung. Den Basisprospekt sowie die Endgültigen Bedingungen und die Basisinformationsblätter erhalten Sie bei Klick auf die WKN.

Sie sind im Begriff, ein komplexes Produkt zu erwerben, das nicht einfach ist und schwer zu verstehen sein kann. Bitte beachten Sie, dass bestimmte Produkte nur für kurzfristige Anlagezeiträume geeignet sind. Wir empfehlen Interessenten und potenziellen Anlegern den Basisprospekt und die Endgültigen Bedingungen zu lesen, bevor sie eine Anlageentscheidung treffen, um sich möglichst umfassend über die potenziellen Risiken und Chancen des Wertpapiers zu informieren, insbesondere um die potenziellen Risiken und Chancen der Entscheidung, in die Wertpapiere zu investieren, vollends zu verstehen. Die Billigung des Basisprospekts durch die Bundesanstalt für Finanzdienstleistungsaufsicht ist nicht als ihre Befürwortung der angebotenen Wertpapiere zu verstehen.

Informationen hinsichtlich der Offenlegung von Interessen und Interessenkonflikten sowie Angaben zu vorherigen Empfehlungen sind über die [Rechtlichen Hinweise](#) erhältlich.

## CHARLES SCHWAB - PULLBACK NACH AUSBRUCH

Diese Analyse wurde am 02.01.2026 um 13:29 Uhr erstellt.



Datum: 31.12.2025; Quelle: stock3; Frühere Wertentwicklungen, Simulationen oder Prognosen sind kein verlässlicher Indikator für die künftige Wertentwicklung

Die Aktie von **Charles Schwab** (WKN: 874171) weist einen intakten **langfristigen Aufwärtstrend** auf. In den vergangenen zwölf Monaten konnte sie um rund 35 % zulegen. Eine mehrmonatige Seitwärtskorrektur oberhalb der steigenden 200-Tage-Linie beendete das Papier unlängst und triggerte damit ein bullishes übergeordnetes Anschlussignal. Nach dem Markieren eines **Rekordhochs bei 102,28 USD** am 26. Dezember formte es eine bearische Doji-Tageskerze und startete einen **Pullback**. Mögliche Auffangbereiche lassen sich bei 99,23/99,59 USD und 97,34-98,01 USD ausmachen. Ein signifikanter Tagesschluss darunter würde das kurzfristige Chartbild deutlicher eintrüben und unmittelbare Abwärtsrisiken in Richtung der mittelfristig relevanten Supportzone 94,29-95,22 USD mit sich bringen. Der übergeordnete Aufwärtstrend würde erst unterhalb von 89,35-90,64 USD gefährdet. Mit Blick auf die Oberseite entstünde mit einem Tagesschluss über der Ziel- und Widerstandszone 102,28/102,38 USD ein prozyklisches Anschlussignal mit potenziellen nächsten Ausdehnungszielen bei 103,50 USD, 105,92 USD und 109,27-110,18 USD.

## Produktideen

Charles Schwab Corp.	BEST Turbo	BEST Turbo
Typ	Call	Put
WKN	<u>SX3UH7</u>	<u>FA7BLR</u>
Laufzeit	open end	open end
Basispreis	80,9360 USD	122,2770 USD
Barriere	80,9360 USD	122,2770 USD
Hebel	5,0	4,3
Preis*	1,69 EUR	1,98 EUR

\*Indikativ

Die Darstellung der genannten Produkte erfolgt lediglich in Kurzform. Die maßgeblichen Produktinformationen stehen im Internet unter [www.sg-zertifikate.de](http://www.sg-zertifikate.de) zur Verfügung. Den Basisprospekt sowie die Endgültigen Bedingungen und die Basisinformationsblätter erhalten Sie bei Klick auf die WKN.

Sie sind im Begriff, ein komplexes Produkt zu erwerben, das nicht einfach ist und schwer zu verstehen sein kann. Bitte beachten Sie, dass bestimmte Produkte nur für kurzfristige Anlagezeiträume geeignet sind. Wir empfehlen Interessenten und potenziellen Anlegern den Basisprospekt und die Endgültigen Bedingungen zu lesen, bevor sie eine Anlageentscheidung treffen, um sich möglichst umfassend über die potenziellen Risiken und Chancen des Wertpapiers zu informieren, insbesondere um die potenziellen Risiken und Chancen der Entscheidung, in die Wertpapiere zu investieren, vollends zu verstehen. Die Billigung des Basisprospekts durch die Bundesanstalt für Finanzdienstleistungsaufsicht ist nicht als ihre Befürwortung der angebotenen Wertpapiere zu verstehen.

Informationen hinsichtlich der Offenlegung von Interessen und Interessenkonflikten sowie Angaben zu vorherigen Empfehlungen sind über die [Rechtlichen Hinweise](#) erhältlich.

## RECHTLICHE HINWEISE

---

Diese Information ist als Werbung im Sinne des Wertpapierhandelsgesetzes und der EU-Prospektverordnung anzusehen. Das heißt, sie genügt nicht allen Anforderungen für Finanzanalysen und für die Société Générale oder ihre Mitarbeiter besteht kein gesetzliches Verbot, vor Veröffentlichung der Information in den darin genannten Wertpapierprodukten zu handeln. Es handelt sich um die unveränderte Weitergabe eines Marktberichtes, einer Chart-Analyse, einer Marktidée bzw. einer sonstigen Marktinformation durch die Société Générale, welche von Ralf Fayad erstellt wurde. Für den Inhalt ist ausschließlich Ralf Fayad verantwortlich. Bezüglich weiterer Informationen sowie der Offenlegung möglicher Interessenkonflikte wird auf die Homepage von Ralf Fayad, Bucher Straße 74, 90408 Nürnberg verwiesen ([www.fayad-research.de/disclaimer](http://www.fayad-research.de/disclaimer)). Angaben in Bezug auf die Offenlegung möglicher Interessenkonflikte und Informationen zu vorherigen Empfehlungen finden Sie bitte unter folgendem Link. (Verlinkung: <https://www.ideas-daily-us.de/informationen/offenlegung>). Die in dieser Publikation enthaltenen Texte geben ausschließlich die Meinung oder Einschätzung von Ralf Fayad wieder, die nicht denen der Société Générale entsprechen müssen und daher abweichen können. Die Société Générale übernimmt für den Inhalt, die Richtigkeit, die Vollständigkeit und die Aktualität der Informationen keine Gewähr. Ralf Fayad unterliegt der Aufsicht der Bundesanstalt für Finanzdienstleistungsaufsicht. Die Société Générale unterliegt der Aufsicht der Autorité des marchés financiers (AMF) und der Europäischen Zentralbank (EZB). Die Société Générale Zweigniederlassung Frankfurt ist eine nach § 53b KWG regulierte unselbstständige Zweigniederlassung der Société Générale und unterliegt dementsprechend der lokalen Aufsicht der Bundesanstalt für Finanzdienstleistungsaufsicht (BaFin). Die Publikation stellt keine Anlageberatung oder Handlungsempfehlung in Bezug auf die genannten Finanzinstrumente seitens der Société Générale dar. Wertentwicklungen in der Vergangenheit sind kein verlässlicher Indikator für die künftige Wertentwicklung.

Das Datum und die Uhrzeit der erstmaligen Weitergabe der entsprechenden Inhalte wird in der Kopfzeile dieser Internetseite angegeben. Das Erstellungsdatum und der Zeitpunkt, zu dem die Erstellung des Marktberichtes, der Chart-Analyse und der Marktidée abgeschlossen wurde, wird jeweils in der entsprechenden Analyse angegeben.

Mögliche Interessenkonflikte: Die Offenlegung möglicher Interessenkonflikte der Société Générale, ihrer Tochtergesellschaften, verbundener Unternehmen («Société Générale») und Mitarbeiter in Bezug auf die Emittenten oder Finanzinstrumente, die in diesem Dokument analysiert werden, finden Sie unter: [https://content.sgmmarkets.com/sgm\\_mad2mar\\_disclaimer](https://content.sgmmarkets.com/sgm_mad2mar_disclaimer)

Die Veröffentlichung der Interessenkonflikte erfolgte zum Ende des dem Veröffentlichungszeitpunkt dieses Dokuments vorangegangenen Monats. Bitte beachten Sie, dass eine Aktualisierung dieser Informationen bis zu 10 Tage nach dem Monatsende erfolgen kann.

Die genannten Finanzinstrumente werden lediglich in Kurzform beschrieben. Eine Anlageentscheidung sollte nur auf Grundlage der Informationen in den Endgültigen Bedingungen und den darin enthaltenen allein maßgeblichen vollständigen Emissionsbedingungen getroffen werden. Die Endgültigen Bedingungen sind im Zusammenhang mit dem jeweils zugehörigen Basisprospekt zu lesen und werden auf der Internetseite der Société Générale ([www.sg-zertifikate.de](http://www.sg-zertifikate.de)) veröffentlicht und von der Société Générale, Zweigniederlassung Frankfurt am Main, Neue Mainzer Straße 46-50, 60311 Frankfurt am Main, oder von den Finanzintermediären, die die Finanzinstrumente platzieren oder verkaufen, auf Verlangen in Papierform kostenlos zur Verfügung gestellt.

Beschwerden können in Textform (zum Beispiel per Brief oder E-Mail) an die Société Générale unter folgender Anschrift gerichtet werden: Société Générale, Niederlassung Frankfurt, Derivatives Public Distribution, Neue Mainzer Straße 46–50, 60311 Frankfurt am Main oder per E-Mail an <mailto:service.zertifikate@sgcib.com> eingereicht werden. Weitere Informationen zum Beschwerdemanagement erhalten Sie unter [www.sg-zertifikate.de/beschwerden](http://www.sg-zertifikate.de/beschwerden).